

3.5.26 Шевченківський район

Місцева схема екомережі району складається із земельних ділянок Галицько-Слобожанського екокоридору загальнодержавного значення та Балаклійсько-Синихінського екокоридору місцевого значення. Загальна площа екомережі – 4588,2 га.

Галицько-Слобожанський екокоридор загальнодержавного значення

Екокоридор проходить долиною р. Великий Бурлук, у його складі шість ключових територій.

№ 48 «Василенківський» Ботанічний заказник місцевого значення (зарезервований)

Площа 54,4га

Місце розташування Околиці с. Василенкове

Коротка характеристика На пологістих схилах лівого берега р. Великий Бурлук поширені угруповання суходільних луків і лучних степів з участю ковили волосистої (ЧКУ) та катрана Буша (ЄЧС). У заплаві – водна рослинність, прибережне високотрав'я, справжні та засолені луки з осотом їстівним і молочкою приморською (ЧСХ, ЗСХ). У складі флори значна участь лікарських видів.

№ 49 «Гетьманівський» Орнітологічний заказник місцевого значення (зарезервований)

Площа 228,1га

Місце розташування Околиці с. Гетьманівка

Коротка характеристика Ділянка заплави р. Великий Бурлук зі старичними озерами та болотами. У рослинному покриві заплави переважають угруповання справжніх і засолених луків, прибережно-водних рослин, на схилах правого берега поширені ценози справжніх та чагарникових степів. У складі раритетної фітобіоти 8 рідкісних рослинних угруповань (ЗКУ, ЗСХ) і 12 зникаючих видів рослин (ЧКУ, ЧСХ). На території представлені орнітокомплекси з раритетними видами із ЄЧС (1), ЧКУ (3), ЧСХ (15). Тут розташовані поселення журавля сірого, лебедя-шипун, гуски сірої, колонії чапель (ч. сіра, ч. руда, чепура велика), куликів (чайка, коловодник звичайний, к. ставковий, грицик великий, пісочник малий), селяться лунь польовий, л. лучний, сова болотяна, рибалочка, синиця вусата, очеретянка індійська. У міграційний період місце зупинки для відпочинку і годівлі численних зграй гусей, качок, мартинів, крячків, куликів, чапель та інших груп птахів, серед яких багато рідкісних видів.

№ 50 «Аркадівський» Ботанічний заказник місцевого значення

Площа 22,9га

Місце розташування Околиці с. Аркадівка

Коротка характеристика У заплаві р. Великий Бурлук збереглася лучна рослинність з рідкісними на Харківщині угрупованнями родовика лікарського, кермека замшевого, полину сантонінського та рідкісними видами рослин, властивими для слабо засолених луків: осот їстівний, шолудивник пухнастоколий, рапонтикум серпівидний тощо. Флора збагачена цінними лікарськими і медоносними видами рослин. У складі орнітокомплексу рідкісні види із ЄЧС (деркач), ЧКУ (журавель сірий), ЧСХ (бугай, бугайчик, лебідь-шипун, рибалочка, синиця вусата, очеретянка індійська).

**№ 51 «Великобурлуцька заплава»
Ботанічний заказник місцевого значення
(зарезервований)**

Площа 76,0га

Місце розташування Околиці с. Аркадівка

Коротка характеристика На корінному березі долини р. Великий Бурлук та в його заплаві збереглися ценози цілинних степів і заплавних луків з участю рідкісних угруповань ковили волосистої, родовика лікарського, полину сантонінського, кермеку замшевого (ЗКУ, ЗСХ) та видів рослин (ЧКУ, ЧСХ). У складі фауністичних комплексів представлені раритетні види хребетних, занесені до ЄЧС (сліпак звичайний, деркач), ЧКУ (журавель сірий), ЧСХ (бабак, бугай, бугайчик, лебідь-шипун, чепура велика, рибалочка, синиця вусата, очеретянка індійська, черепаха болотяна).

№ 52 «Шишківська»

Ботанічна пам'ятка природи місцевого значення

Площа 15,0га

Місце розташування Околиці с. Шишківка

Коротка характеристика На крутосхилах правого берега р. Великий Бурлук збереглися фрагменти рідкісних угруповань, типових для лучних і чагарникових степів – формації ковили волосистої (ЗКУ) та кринитарії волохатої (ЗСХ), а також зникаючі види флори області: вишня степова, гоніолімон татарський, головатень руський.

**№ 53 «Заплава р. Великий Бурлук»
Водно-болотне угіддя**

Площа 1541,0га

Місце розташування Між сс. Гетьманівка, Василенкове

Коротка характеристика Територія включає заплаву річки з водними угрупованнями в її руслі та старицях і заболоченими, засоленими та остепненими луками в центральній частині заплави. На схилах правого берега поширені ценози справжніх і чагарникових степів з типовими та рідкісними угрупованнями і видами флори. У складі раритетної рослинності формація ковили волосистої (ЗКУ) і 7 рослинних угруповань із ЗСХ. В рослинному покриві поширені сон чорніючий, пальчатокорінник травневий, ковила волосиста (ЧКУ) та 9 зникаючих степових і лучних видів рослин із ЧСХ. Територія ВБУ має велике значення для збереження видового різноманіття та кількісного багатства птахів. У складі орнітокомплексів представлені рідкісні види, занесені до ЄЧС (деркач), ЧКУ (журавель сірий, коловодник ставковий, лунь польовий), ЧСХ (16 видів). В угідді розташовані поселення лебедя-шипуна, колонії чапель (ч. сіра, ч. руда, чепура велика), куликів (5 видів, серед яких грицик великий та пісочник малий із ЧСХ), крячків (к. чорний, к. білокрилий), тут селяться пірникоза сірошока, квак, бугай, бугайчик, лунь лучний, сова болотяна, рибалочка, очеретянка індійська, синиця вусата. В угідді велика кількість гуски сірої та качок (крижень, чирянка велика, попелюх), пастушкових (лиска, курочка водяна, пастушок). Ділянка заплави є міграційним коридором, місцем зупинки для відпочинку і годівлі численних зграй перелітних птахів (гуся, качки, мартини, крячки, кулики тощо). На цій території було зареєстроване міграційне скупчення журавля степового (ЧКУ). Це перше більш ніж за столітній період спостереження цього рідкісного виду журавлів на території Харківщини.

Балаклійсько-Синихінський екокоридор місцевого значення

Екокоридор проходить долинами р. Волоська Балаклійка та р. Синиха, у його складі дві ключові території.

№ 129 «Безмятеженський»**Ентомологічний заказник місцевого значення
(зарезервований)**

Площа 36,6га

Місце розташування Околиці с. Безмятежне

Коротка характеристика У заплаві р. Волоська Балаклійка зберігся комплекс видів комах, представлених лучними, болотними та навколводними ентомоценозами. Серед них є види, що занесені до ЧКУ та ЧСХ. У складі рідкісної флори косарики черепитчасті та осот істівний, що охороняються на Харківщині.

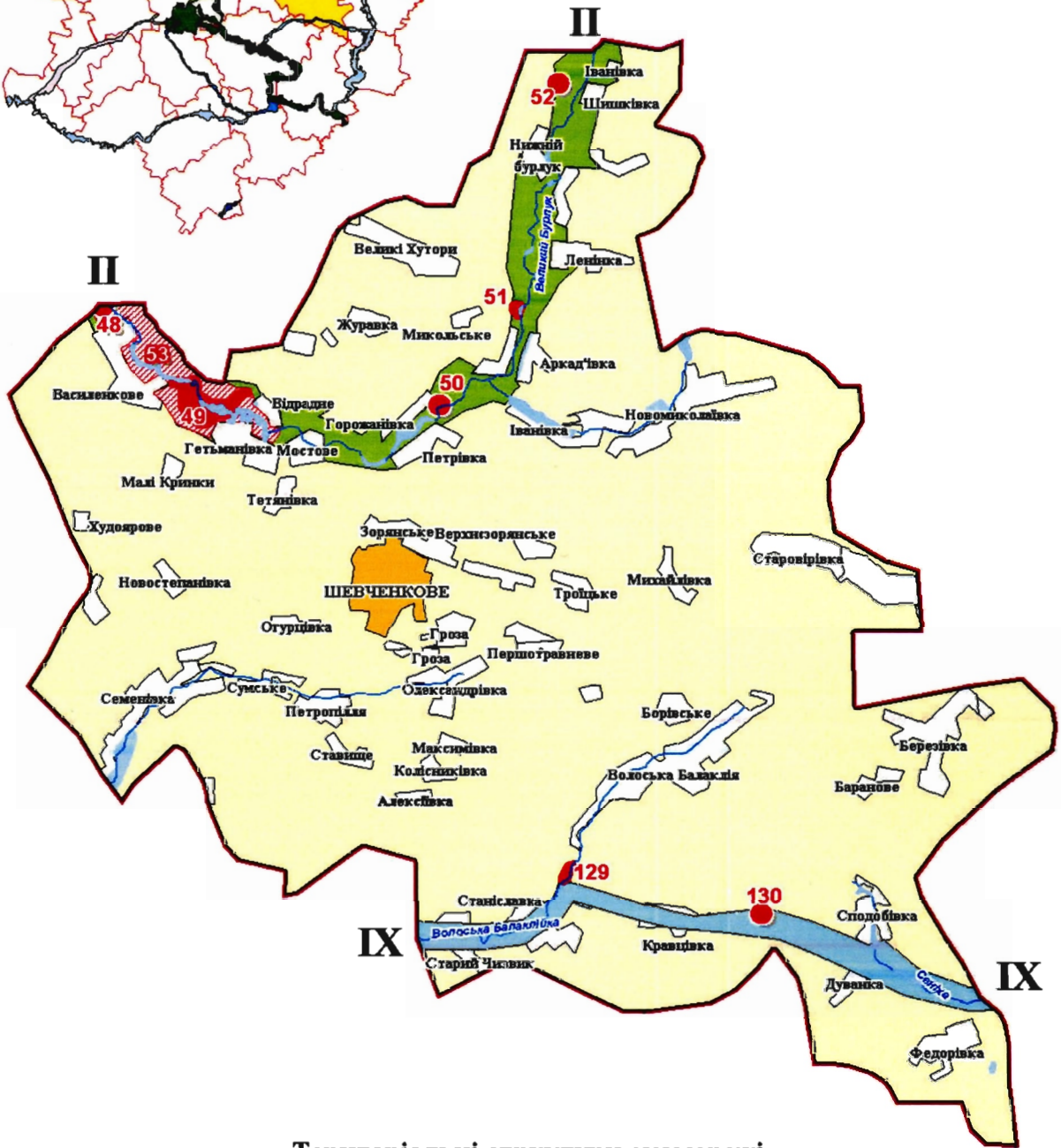
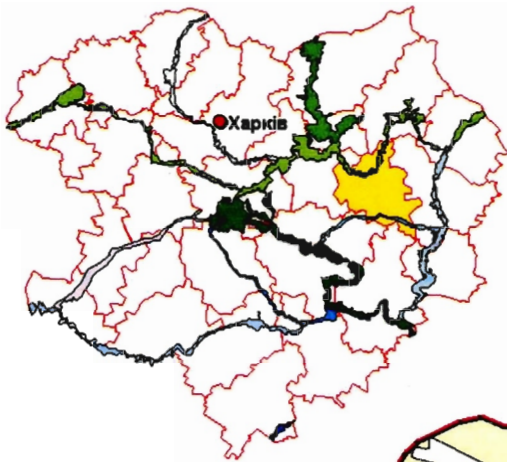
№ 130 «Кравцівський»**Ентомологічний заказник місцевого значення**

Площа 22,0га

Місце розташування Околиці с. Кравцівка

Коротка характеристика На схилах балкової системи збереглися природні угруповання справжніх степів та луків, а також байрачних дібров з ценозами, що занесені до ЗКУ. У складі раритетної фітобіоти 6 видів рослин із ЧКУ та ЧСХ, багата цілюща флора. Місце поселення рідкісних та корисних комах-запилювачів сільськогосподарських культур.

СХЕМА ЕКОЛОГІЧНОЇ МЕРЕЖІ ШЕВЧЕНКІВСЬКОГО РАЙОНУ



Територіальні структури екомережі

- II. Галицько-Слобожанський екокоридор загальнодержавного значення
- IX. Балаклійсько-Синихінський екокоридор місцевого значення

Структурні елементи екомережі

Ключові території

- території природно-заповідного фонду
- водно-болотні угіддя