

3.5.25 Чугуївський район

Місцева схема екомережі району складається із земельних ділянок чотирьох складових елементів: Галицько-Слобожанського та Сіверсько-Донецького екокоридорів загальнодержавного значення, Балаклійсько-Синихінського та Удянського екокоридорів місцевого значення. Загальна площа екомережі району – 7973,8 га.

Галицько-Слобожанський екокоридор загальнодержавного значення

Екокоридор проходить долинами р. Сів. Донец та р. Великий Бурлук, в межах району у його складі сім ключових територій.

№ 42 «Малинівський»

Ландшафтний заказник місцевого значення

Площа 1476,7га .

Місце розташування Малинівське л-во, кв.: 16-19, 26-30, 34-40, 43-50, 53-59, 62-68, 71, 74-79, 83, 84, 92-96, 98, 101 (частина); околиці смт Малинівка

Коротка характеристика Охороняється фрагмент типового для лісостепової зони виду ландшафтів: боровий масив надзаплавних терасних горбистих піщаних рівнин з дерново-підзолистими ґрунтами, борами й суборами та частина заплави р. Сів. Донець. На території поширені ценози – група асоціацій дубово-соснових лісів ліщинових (ЗКУ), асоціації дубово-соснових лісів різнотравних, соснових лісів кипцево-чебрецевих, соснового лісу орлякового, чорновільхового лісу папоротевого (ЗСХ). У заплаві представлені болота, фрагменти луків та заплавних дібров. Рідкісні види флори: сон чорніючий, півники борові, тюльпан дібровний, 2 види рябчика, косарики тонкі (ЧКУ) та багато видів із ЧСХ. Різноманітна раритетна фауна.

№ 43 «Кочетоцький»

Ентомологічний заказник місцевого значення

Площа 50,0га

Місце розташування Біля смт Кочеток

Коротка характеристика У долині р. Сів. Донець біля водозабірної станції заповідані ділянки заплавних луків, лісів, водно-болотної рослинності, а також схили правого берега з фрагментами степової рослинності. Домінують лучні, болотні й лісові заплавні ценози на стадії пасовищної дигресії. Виявлено низку рідкісних видів комах, занесених до ЧКУ, ЧСХ (жук-носоріг, махаон, мегахіла округла, рофітоїдес сірий, джміль вірменський тощо). У складі раритетної фітобіоти угруповання водних видів рослин (ЗКУ) та види із ЧКУ і ЧСХ.

№ 44 «Кочетоцька лісова дача»

Ландшафтний заказник місцевого значення

Площа 2160,3га

Місце розташування Кочетоцьке л-во, кв.: 120, вид. 1-3, 5; кв.: 121, вид. 1-4; кв.: 142-152, 164-175, 187-199, 209-220, 229-238, 246-253, 262, 263, 270, 271, 290-292; смт Кочеток

Коротка характеристика Типовий ландшафт лісостепової зони: височинні рівнини з потужним антропогеновим покривом. Вид: сильно розчленовані схили з сірими та темно-сірими лісовими ґрунтами, нагірними дібровами, давньовіковими останцями. Охороняється фрагмент ландшафту – нагірна діброва з ділянками пралісів та угрупованнями ліщинових, левурдових і волосистоосокових дібров (ЗКУ). У складі рідкісної флори 9 видів із ЧКУ та ЧСХ.

№ 45 «Пісковий»
Ландшафтний заказник місцевого значення
(зарезервований)

Площа 800,0га

Місце розташування Військовий полігон поблизу с. Кицівка

Коротка характеристика На правобережжі р. Сів. Донець на місці колишнього військового полігону збереглися малопорушені угруповання лучних степів, борів, заплавних луків та лісів. Тут на голих пісках зосереджене унікальне для регіону біорізноманіття псамофітної біоти. У рослинному покриві поширені угруповання ковили волосистої, глечиків жовтих, латаття білого (ЗКУ), кринитарії волохатої, родовика лікарського, осоки омської (ЗСХ). У складі флори 3 рідкісні види із ЧКУ, 8 – із ЧСХ, багато видів з цілющими властивостями. На пісках розташоване найбільше за чисельністю на Харківщині поселення ящірки різнокольорової (ЧСХ). На території можливе мешкання гадюки степової (ЧКУ). У складі орнітокомплексів раритетні види із ЄЧС (деркач) та ЧСХ (бугай, бугайчик, лунь лучний, шуліка чорний, боривітер звичайний, дрімлюга, сова болотяна, рибалочка).

№ 46 «Леб'яже»
Орнітологічний заказник місцевого значення
(зарезервований)

Площа 62,1га

Місце розташування Околиці с. Леб'яже

Коротка характеристика Ділянка лівобережної заплави р. Сів. Донець, де представлені водно-болотний та лучний орнітокомплекси з рідкісними видами, занесеними до ЄЧС (деркач) та ЧСХ (8 видів). На старичних озерах розташовані колоніальні поселення крячків (к. чорний, к. білокрилий), на луках – куликів (коловодник звичайний, чайка, баранець звичайний). Під час сезонних міграцій тут зупиняються для відпочинку і годівлі водоплавні та навколводні птахи. У складі рідкісної флори пальчатокорінник травневий (ЧКУ) та 4 види, що охороняються в області. Угруповання латаття білого (ЗКУ) та родовика лікарського (ЗСХ) поширені на значних площах.

№ 53 «Заплава р. Великий Бурлук»
Водно-болотне угіддя

Площа 450,0 га

Місце розташування Околиці с. Базаліївка

Коротка характеристика Територія включає заплаву річки з водними угрупованнями в її руслі та старицях і заболоченими, засоленими та остепненими луками в центральній частині заплави. У складі найпоширеніших засолених луків рідкісні на Харківщині угруповання кермека донецького, полину сантонінського, молочки приморської, водяної сосонки, лепехи звичайної (ЗСХ) та 5 видів рослин із ЧКУ і ЧСХ. У складі орнітокомплексів представлені раритетні із ЄЧС (деркач), ЧКУ (журавель сірий), ЧСХ (чепура велика, чапля руда, бугай, бугайчик, лелека білий, лебідь-шипун, лунь лучний, рибалочка, синиця вусата). В міграційний період тут концентруються для відпочинку і годівлі численні зграї птахів водно-болотного комплексу (гуси, качки, мартини, крячки, кулики тощо)

Сіверсько-Донецький екокоридор загальнодержавного значення

Екокоридор проходить заплавою р. Велика Бабка, у його складі одна ключова територія.

№ 77 «Заплава р. Велика Бабка»**Водно-болотне угіддя**

Площа 261,0га

Місце розташування Напроти с. Кицівка Печенізького району

Коротка характеристика Типовий для Лівобережного Лісостепу України комплекс інтразональних заплавних екосистем і ценозів (ліси, луки, прибережно-водна рослинність). У рослинному покриві представлені рідкісні угруповання глечиків жовтих (ЗКУ), 6 ценозів, що охороняються на Харківщині, а також косарики тонкі, зозулинець болотний, пальчатокорінник м'ясочервоний та п. Фукса із ЧКУ і 8 видів із ЧСХ. У складі орнітокомплексів раритетні види із ЄЧС (деркач), ЧКУ (журавель сірий, коловодник ставковий), ЧСХ (бугай, бугайчик, чапля руда, лелека білий, шуліка чорний, лунь лучний, сова болотяна, рибалочка, синиця вусата). Ділянка заплави є міграційним коридором, місцем зупинки для відпочинку і годівлі перелітних птахів, серед яких зустрічаються рідкісні види, занесені до ЄЧС, ЧКУ (орлан-білохвіст, скопа). В угідді мешкають рідкісні види ссавців із ЄЧС та ЧКУ (видра річкова, норка європейська), земноводні і плазуни із ЧСХ (ропуха сіра, квакша звичайна, черепаха болотяна).

Удянський екокоридор місцевого значення

Екокоридор проходить долиною р. Уди і з'єднується з Галицько-Слобожанським екокоридором загальнодержавного значення. У межах району ключових територій немає.

Балаклійсько-Синихінський екокоридор місцевого значення

Екокоридор проходить долиною р. Волоська Балаклійка, у його складі в межах району одна ключова територія.

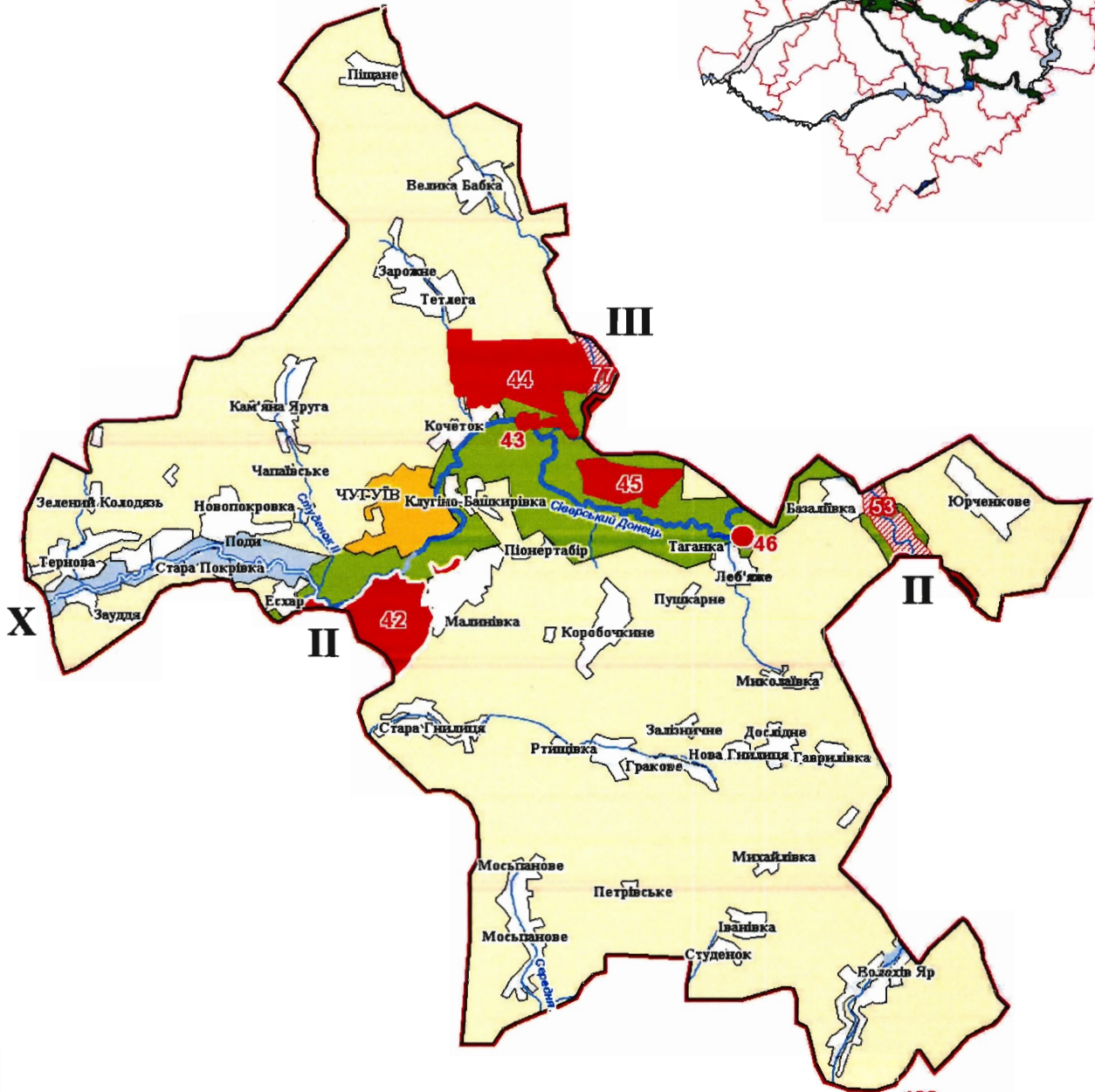
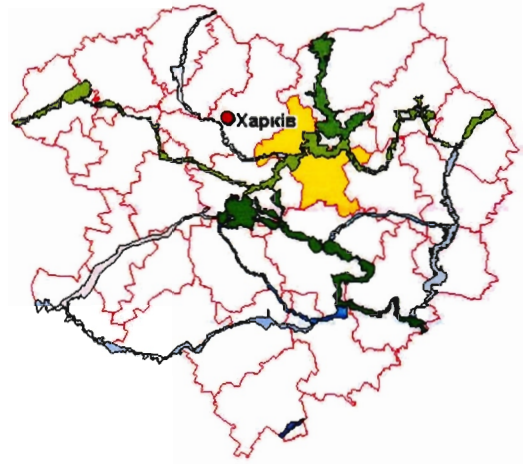
№ 128 «Бригадирівський 2»**Орнітологічний заказник місцевого значення
(зарезервований)**

Площа 112,6га

Місце розташування Напроти с. Бригадирівка Балаклійського району

Коротка характеристика На крутому правому березі р. Волоська Балаклійка збереглися рідкісні степові фітоценози – формації ковили волосистої, к. Лессінга, мигдалю степового (ЗКУ), кринітарії волохатої (ЗСХ). У складі степової флори 3 зникаючі види ковили із ЧКУ та 15 видів, рідкісних для флори Харківщини. У заплаві зустрічається рідкісне угруповання молочки приморської (ЗСХ). На території представлені водно-болотний, лучний та степовий орнітокомплекси з раритетними видами із ЄЧС (деркач), ЧКУ (коловодник ставковий, лунь польовий) та ЧСХ (бугай, бугайчик, чепура велика, лунь лучний, куріпка сіра, рибалочка, синиця вусата). Ділянка заплави є місцем зупинки для відпочинку і годівлі перелітних птахів (гуси, качки, чаплі, мартини, крячки, кулики тощо).

СХЕМА ЕКОЛОГІЧНОЇ МЕРЕЖІ ЧУГУЇВСЬКОГО РАЙОНУ



Територіальні структури екомережі

- II. Галицько-Слобожанський екокоридор загальнодержавного значення
- III. Сіверсько-Донецький екокоридор загальнодержавного значення
- X. Удянський екокоридор місцевого значення

Структурні елементи екомережі

- Ключові території**
- території природно-заповідного фонду
 - водно-болотні угіддя