

3.5.24 Харківський район

Місцева схема екомережі району складається з земельних ділянок Галицько-Слобожанського екокоридора загальнодержавного значення та Удянського екокоридора місцевого значення. Загальна площа екомережі району – 4189,1 га.

Галицько-Слобожанський екокоридор загальнодержавного значення

Екокоридор проходить долиною р. Мжа, у його складі дві ключові території.

№ 33 «Мереф'янський» Гідрологічний заказник місцевого значення (зарезервований)

Площа 323,9га

Місце розташування Околиці м. Мерефа

Коротка характеристика У заплаві р. Мжа поширені вільшаники, вербняки, справжні і заболочені луки, прибережно-водна рослинність з участю ценозів, що підлягають охороні в Україні (ЗКУ) та Харківщині (ЗСХ). У складі рідкісної флори пальчатокорінник Фукса (ЧКУ) та 5 видів із ЧСХ. Ділянка заплави – складова частина ІВА території № 45/044, важливої для збереження видового різноманіття та кількісного багатства птахів. У складі орнітокомплексів раритетні види із ЄЧС (деркач), ЧКУ (журавель сірий, поручайник, коловодник ставковий) та 15 видів із ЧСХ. На території розташовані колонії чапель (ч. сіра, чепура велика), куликів (чайка, коловодник звичайний, баранець звичайний).

№ 34 «Заплава р. Мжа» Водно-болотне угіддя

Площа 1282,0 га

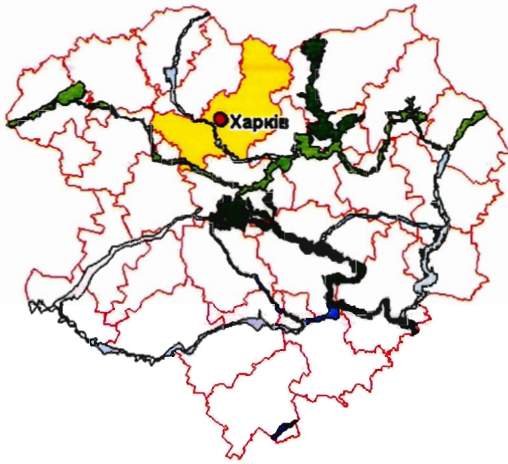
Місце розташування Околиці м. Мерефа

Коротка характеристика Ділянка заплави р. Мжа включає русло річки з прибережною чагарниково-деревною рослинністю, старичні озера, евтрофні болота, луки справжні і заболочені; вільшаники, топільники, вербняки у притерасних пониззях заплави. Рідкісна рослинність представлена водними угрупованнями із ЗКУ, лісовими, болотними та лучними ценозами із ЗСХ. У складі рідкісної флори близько 20 видів рослин (ЧКУ, ЧСХ). Ділянка заплави є складовою частиною ІВА території (№ 044/75), важливої для збереження видового різноманіття і кількісного багатства птахів. Раритетна орнітофауна представлена видами із ЄЧС (1), ЧКУ (3), ЧСХ (19). В угідді розташовані поселення журавля сірого, чапель (ч. сіра, чепура велика), крячків (к. чорний, к. білокрилий), куликів (чайка, коловодник звичайний, баранець звичайний). Висока чисельність луна очеретяного, пастушкових, качок. Численний рибалочка. Різноманітна і численна фауна горобцеподібних птахів. Ділянка заплави є міграційним коридором, місцем зупинки для відпочинку і годівлі перелітних птахів (гуси, качки, журавлі, чаплі, мартини, крячки, кулики, хижі птахи, горобцеподібні). В заплаві р.Мжа на прольоті зареєстрована скопа (ЧКУ). В угідді мешкають рідкісні види ссавців із ЄЧС, ЧКУ (видра річкова, норка європейська), земноводних та плазунів із ЧСХ (ропуха сіра, квакша звичайна, черепаха болотяна).

Удянський екокоридор місцевого значення

Екокоридор проходить долиною р. Уди.

СХЕМА ЕКОЛОГІЧНОЇ МЕРЕЖІ ХАРКІВСЬКОГО РАЙОНУ



Територіальні структури екомережі

- II.** Галицько-Слобжанський екокоридор загальнодержавного значення
- X.** Удянський екокоридор місцевого значення

Структурні елементи екомережі

Ключові території

- території природно-заповідного фонду
- водно-болотні угіддя