

3.5.21 Первомайський район

Місцева схема екомережі району складається із земельних ділянок Придонецького природного екорегіону загальнодержавного значення та Берецького екокоридору місцевого значення. Загальна площа екомережі району – 2192,4 га.

Придонецький природний екорегіон загальнодержавного значення

Придонецький природний екорегіон включає лісові ділянки на півночі району в долині р. Гомільша, до складу регіону входить одна ключова територія.

№ 2 «Гомільшанські ліси» Національний природний парк

Площа 1991,0га

Місце розташування Біля с. Верхній Бишкін

Коротка характеристика Частина парку у долині р. Гомільша на межі лісостепової та степової зон Лівобережжя України. Парк створений для збереження різноманітних ландшафтів і місцевостей, особливо цінних корінних біогеоценозів зі слабо трансформованими рослинним покривом та тваринним світом. Унікальні природні комплекси й об'єкти мають особливу природоохоронну, наукову, рекреаційну та культурно-освітню цінність.

Берецький екокоридор місцевого значення

Екокоридор проходить долиною р. Берека і має у своєму складі шість ключових територій.

№ 104 «Берецький» Ботанічний заказник місцевого значення

Площа 74,7га

Місце розташування Біля с. Берека

Коротка характеристика Верхів'я р. Берека, де знаходиться заказник, характеризуються значним ландшафтним, флористичним та фітоценотичним різноманіттям. Тут зустрічаються байрачні ліси, степові, лучні та водно-болотні угруповання. Рідкісна фітобіота представлена формаціями ковили Лессінга (ЗКУ) і 5 степовими видами, занесеними до ЧКУ та ЧСХ.

№ 105 «Берецьке водосховище» Водно-болотне угіддя

Площа 301,0га

Місце розташування Околиці с. Булацелівка

Коротка характеристика Водосховище з великим водним дзеркалом, де зростають угруповання справжніх водних рослин, серед яких ценози латаття білого (ЗКУ), у прибережній смузі поширена формація молочки приморської (ЗСХ), що характерна для засолених луків. Територія угіддя відіграє значну роль у збереженні видового різноманіття та кількісного багатства птахів регіону. У складі гніздового орнітокомплексу рідкісні види, занесені до ЄЧС (деркач), ЧСХ (8). Тут знаходяться поселення лебедя-шипуну, гуски сірої, колонії крячка білокрилого, чайки, коловодника звичайного. Водосховище є важливою частиною міграційного коридору в долині р. Берека, місцем зупинки для відпочинку і годівлі перелітних птахів водно-болотного комплексу.

№ 106 «Красивий» Гідрологічний заказник місцевого значення (зарезервований)

Площа 220,0га

Місце розташування Між с. Михайлівка та с. Красиве

Коротка характеристика У заплаві р. Берека поширені ценози засолених луків, прибережного високотрав'я та справжніх водних рослин. Тут зареєстровані рідкісні

угруповання лепехи звичайної, молочки приморської, родовика лікарського, кермеку донецького та косариково-різнотравно-злакові (ЗСХ). У складі рідкісної флори косарики тонкі (ЧКУ) та 9 видів із ЧСХ. На території представлені орнітокомплекси з рідкісними видами із ЄЧС (деркач), ЧКУ (журавель сірий), ЧСХ (15 видів). Тут розташовані поселення лебедя-шипуну, гуски сірої, луна лучного, колонії крячків (к. чорний, к. білокрилий), куликів (4 види), чапель (ч. руда, чепура велика), поселення очеретянки індійської.

№ 107 «Заплава р. Берека»

Водно-болотне угіддя

Площа 625,0га

Місце розташування Між сс. Михайлівка, Красиве, Рокитне

Коротка характеристика Територія угіддя включає комплекс інтразональних ценозів, типових для заплав степових річок. Це угруповання засолених, справжніх та заболочених луків, прибережно-водне високотрав'я і водні формації в старицях та руслі річки. У складі раритетної фітобіоти 5 рослинних ценозів, що охороняються на Харківщині, та 10 видів рідкісних рослин (ЧКУ, ЧСХ). Територія ВБУ важлива для збереження видового різноманіття та кількісного багатства орнітофауни. У складі гніздових орнітокомплексів рідкісні види, занесені до ЄЧС (1), ЧКУ (3), ЧСХ (14). В угідді знаходяться поселення журавля сірого, лебедя-шипуну, гуски сірої, колонії крячків (к. чорний, к. білокрилий), куликів (5 видів), поселення очеретянки індійської. Ділянка заплави є важливою частиною міграційного коридору, місцем зупинки для відпочинку і годівлі численних зграй перелітних птахів водно-болотного комплексу (гуси, качки, журавлі, чаплі, мартини, кулики, крячки тощо).

№ 108 «Слобідський»

Регіональний ландшафтний парк

(Михайлівські фортифікаційні укріплення)

(зарезервований)

Площа 235,0га

Місце розташування Біля сс. Михайлівка

Коротка характеристика Залишки фортифікаційних споруд Української укріпленої лінії, що збудована протягом 1731-1742 років силами українського козацтва та селян. Михайлівські фортифікаційні укріплення складаються з чотирьох окремих ділянок у лівобережній долині р. Берека, що розділені антропогенним ландшафтом. У рослинному покриві на схилах укріплень ценози лучних, справжніх та чагарникових степів, в заплаві – справжніх, засолених і болотистих луків. У складі рідкісної фітобіоти 3 степові і лучні формації (ЗКУ, ЗСХ) та 7 видів рослин (ЄЧС, ЧКУ, ЧСХ).

№ 109 «Булацелівський»

Ботанічний заказник місцевого значення

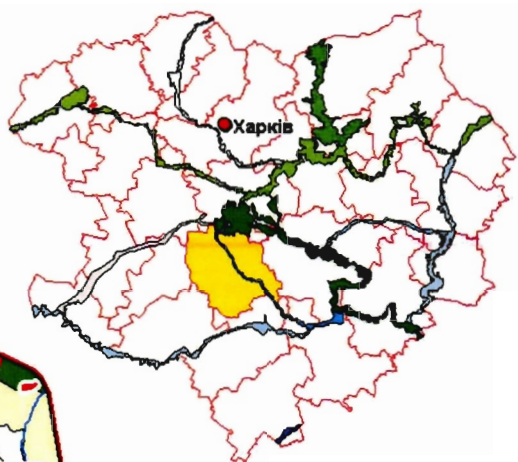
(зарезервований)

Площа 27,8га

Місце розташування Біля с. Булацелівка

Коротка характеристика Фрагмент балкової системи зі значним ценотичним різноманіттям: на схилах балки – трав'янистий тип рослинності з домінуванням угруповань різнотравно-злакових та чагарникових степів, по днищу – угруповання справжніх луків, у місцях надмірного зволоження – болотного високотрав'я, у водоймі – водні угруповання, навколо водойми – вербово-тополеві ценози. На території збереглися фрагменти формації ковили волосистої (ЗКУ, ЧКУ) та кринитарії волохатої (ЗСХ), а також зростають рідкісні види степової флори: шавлія ефіопська, ш. лучна, анемона лісова (ЧСХ). Значне різноманіття і яскравість цінних лікарських рослин.

СХЕМА ЕКОЛОГІЧНОЇ МЕРЕЖІ ПЕРВОМАЙСЬКОГО РАЙОНУ



Територіальні структури екомережі

- I. Придонецький екорегіон загальнодержавного значення
- VI. Березький екокоридор місцевого значення

Структурні елементи екомережі

Ключові території

- території природно-заповідного фонду
- водно-болотні угіддя