

3.5.19 Лозівський район

Місцева схема екомережі району складається з земельних ділянок Орільського та Берецького екокоридорів місцевого значення. Загальна площа екомережі району – 8601,7 га.

Орільський екокоридор місцевого значення

Екокоридор проходить долиною р. Орілька і має у своєму складі чотири ключові території.

№ 87 «Орільківське водосховище»

Водно-болотне угіддя

Площа 625,0га

Місце розташування Між смт Орілька та с. Петрівське

Коротка характеристика Водно-болотне угіддя є цінним штучно створеним постійним проточним прісним водосховищем у заплаві р. Орілька поблизу її впадіння в р. Оріль. Водосховище має корисний об'єм 9,66 млн.м³, є складовою системи каналу Дніпро-Донбас і входить до системи водопостачання Харківської, Донецької та Луганської областей. Територія угіддя включає дзеркало водосховища, острів з трав'янистою та деревно-чагарниковою рослинністю і прибережну смугу з болотами та луками. У складі рідкісної фітобіоти 2 галофітні рослини угруповання (ЧСХ) та 7 видів рослин (ЧКУ, ЧСХ). Орільківське водосховище має велике значення для збереження видового різноманіття і кількісного багатства птахів. У складі гніздового орнітокомплексу представлено 19 видів птахів із ЧСХ. Острів на водосховищі (де розташована колонія мартина жовтоногого) з мілководними ділянками навколо нього, акваторія водосховища, прибережна смуга з деревно-чагарниковою рослинністю в міграційний період є зоною концентрації (місцем відпочинку, вузлом годівлі) перелітних птахів (качки, лебеді, чаплі, мартини, кулики, крячки, соколоподібні, горобцеподібні), серед яких зустрічаються рідкісні види із ЄЧС, ЧКУ (орлан-білохвіст, скопа, казарка червоновола, гоголь, кулик-сорока, кулик-довгоніг). Орільківське водосховище є важливою ділянкою міграційного шляху північних видів гусей (гуменник, гуска велика білолоба). В період весняного та осіннього прольоту тут збираються зграї гусей чисельністю в декілька десятків тисяч.

№ 89 «Пташиний»

Орнітологічний заказник місцевого значення

Площа 2,0га

Місце розташування Околиці с. Шугаївка

Коротка характеристика Територія заказника – острів в Орільківському водосховищі, на якому розташована колонія мартина жовтоногого чисельністю близько 800 гнізд. У міграційний період це – місце відпочинку та годівлі перелітних птахів водно-болотного комплексу.

№ 90 «Краснопавлівське водосховище»

Водно-болотне угіддя

Площа 2034,0га

Місце розташування Поблизу смт Краснопавлівка

Коротка характеристика Одне з найбільших на Харківщині штучно створених проточних прісних водосховищ. Воно має корисний об'єм 376млн.м³, є складовою системи каналу Дніпро-Донбас і головним об'єктом водопостачання Харківської, Донецької та Луганської областей. Територія угіддя включає дзеркало водосховища з окремими островами, затоки, прибережну смугу з деревно-чагарниковою, фрагментами степової, лучною та болотною рослинністю. У складі рідкісної фітобіоти 5 галофітних та степових видів рослин (ЧКУ, ЧСХ) і 3 рослини угруповання (ЗКУ, ЗСХ). Краснопавлівське водосховище є важливим міграційним коридором, який поєднує долини річок басейну Дону (р. Сів. Донець) та Дніпра (р. Оріль). Тут зупиняються для відпочинку і годівлі численні зграї птахів водно-болотного та навколководного комплексу, серед яких зустрічаються рідкісні види із ЄЧС, ЧКУ (казарка червоновола, гоголь, орлан-білохвіст, скопа, кулик-довгоніг, кулик-сорока,

коловодник ставковий, кульон великий). Краснопавлівське водосховище є важливою ділянкою міграційного шляху північних видів гусей (гуменник, гуска велика білолоба). Під час весняного та осіннього прольоту тут реєструються скупчення гусей чисельністю в декілька десятків тисяч. Лісосмуги по берегах водосховища служать міграційними шляхами для птахів чагарниково-лісового комплексу.

8

**№ 91 «Миролюбівський»
Орнітологічний заказник місцевого значення
(зарезервований)**

Площа 608,5га

Місце розташування Околиці с. Миролюбівка

Коротка характеристика Рукав Краснопавлівського водосховища є місцем зупинки для відпочинку і годівлі мігруючих птахів водно-болотного та навколоводного комплексу (гуси, лебеді, качки, чаплі, мартини, кулики, кричак). У складі гніздового орнітокомплексу раритетні види із ЄЧС (деркач), ЧКУ (лунь польовий), ЧСХ (бугай, бугайчик, лебідь-шипун, лунь лучний, рибалочка, куріпка сіра, синиця вусата). На схилах навколо водосховища зростають рідкісні степові і лучні рослинні угруповання, занесені до ЗКУ та ЗСХ з участю рідкісних і зникаючих видів.

Берецький екокоридор місцевого значення

Екокоридор проходить долиною р. Берека і має у своєму складі дві ключові території.

**№ 107 «Заплава р. Берека»
Водно-болотне угіддя**

Площа 625,0га

Місце розташування Між с. Бунакове та с. Федорівка

Коротка характеристика Територія угіддя включає комплекс інтразональних ценозів, типових для заплави степових річок. Це – угруповання засолених, справжніх та заболочених луків, прибережно-водне високотрав'я і водні формації в старицях та руслі річки. У складі раритетної фітобіоти 5 рослинних угруповань, що охороняються на Харківщині, та 10 видів рідкісних рослин із ЧКУ, ЧСХ. На території представлені орнітокомплекси з рідкісними видами із ЄЧС (1) та ЧСХ (12). Тут розташовані поселення лебедя-шипуна, гуски сірої, чепури великої, кричків, куликів. Під час сезонних міграцій в угідді зупиняються для відпочинку і годівлі численні зграї птахів водно-болотного комплексу.

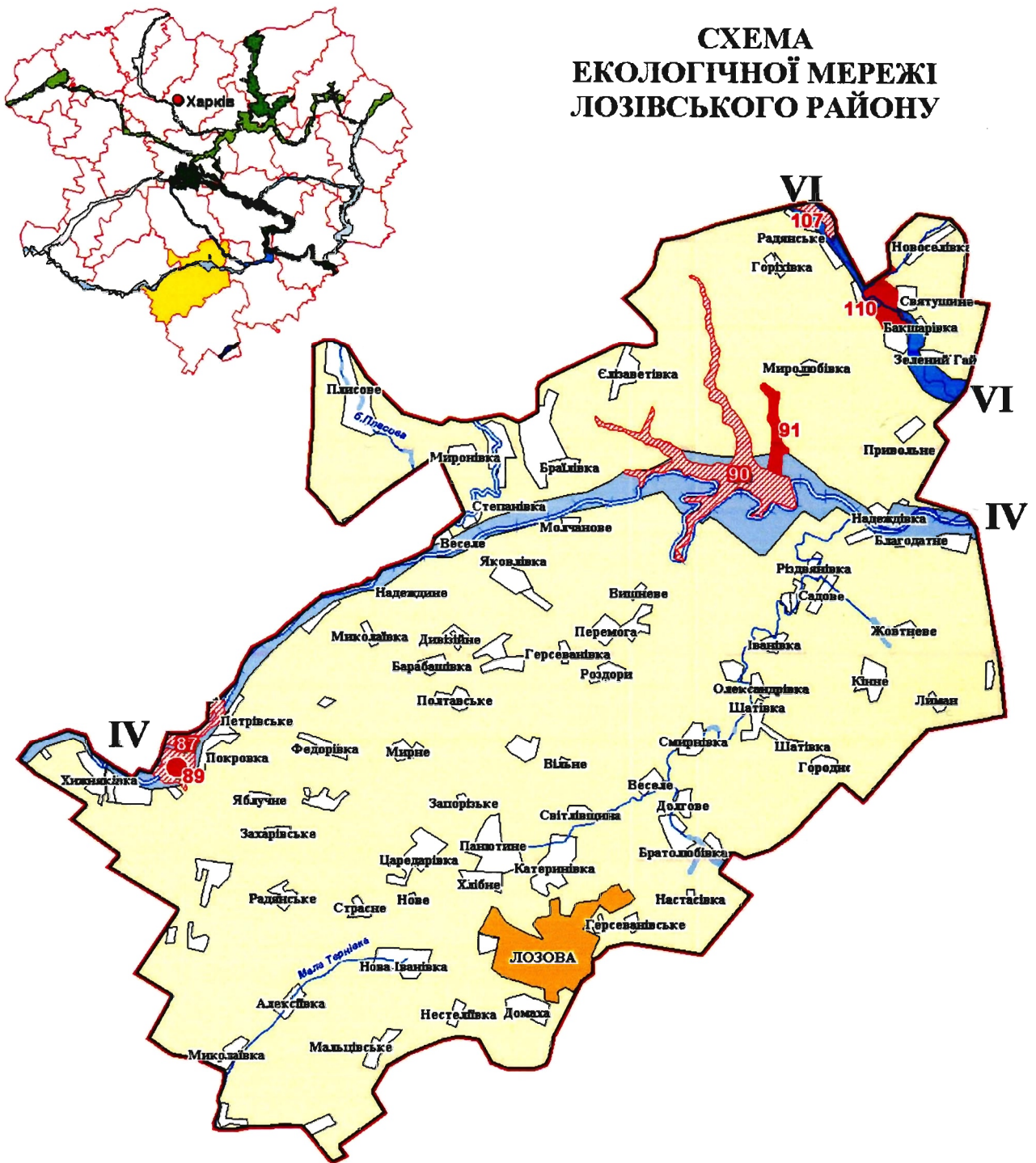
**№ 110 «Слобідський»
Регіональний ландшафтний парк
(Слобідські фортифікаційні укріплення)
(зарезервований)**

Площа 226,5га

Місце розташування Біля с. Павлівка-2

Коротка характеристика Залишки фортифікаційних споруд Української укріпленої лінії, що збудована протягом 1731-1742 років силами українського козацтва та селян. Слобідська фортеця розташована на лівому березі р. Берека. У рослинному покриві схилів укріплень представлені добре збережені угруповання справжніх різнотравно-типчакково-ковилових і різнотравно-злаково-чагарникових степів. У заплаві серед трав'янистої рослинності заплавної луки, ніби острів, виділяється ліс. Це – культури сосни звичайної та дуба звичайного віком близько 45-50 років. У складі рідкісної фітобіоти 3 степові формації (ЗКУ, ЗСХ) та 3 види рослин (ЧКУ, ЧСХ).

СХЕМА ЕКОЛОГІЧНОЇ МЕРЕЖІ ЛОЗІВСЬКОГО РАЙОНУ



Територіальні структури екомережі

IV. Орільський екокоридор місцевого значення

VI. Березький екокоридор місцевого значення

Структурні елементи екомережі

Ключові території

■ території природно-заповідного фонду

▨ водно-болотні угіддя