

3.5.15 Кегичівський район

Місцева схема екомережі складається із земельних ділянок Берестового екокоридору місцевого значення, загальна площа – 412,4 га.

Берестовий екокоридор місцевого значення

Екокоридор проходить долиною р. Берестова, у його складі одна ключова територія.

№ 101 «Власівський»

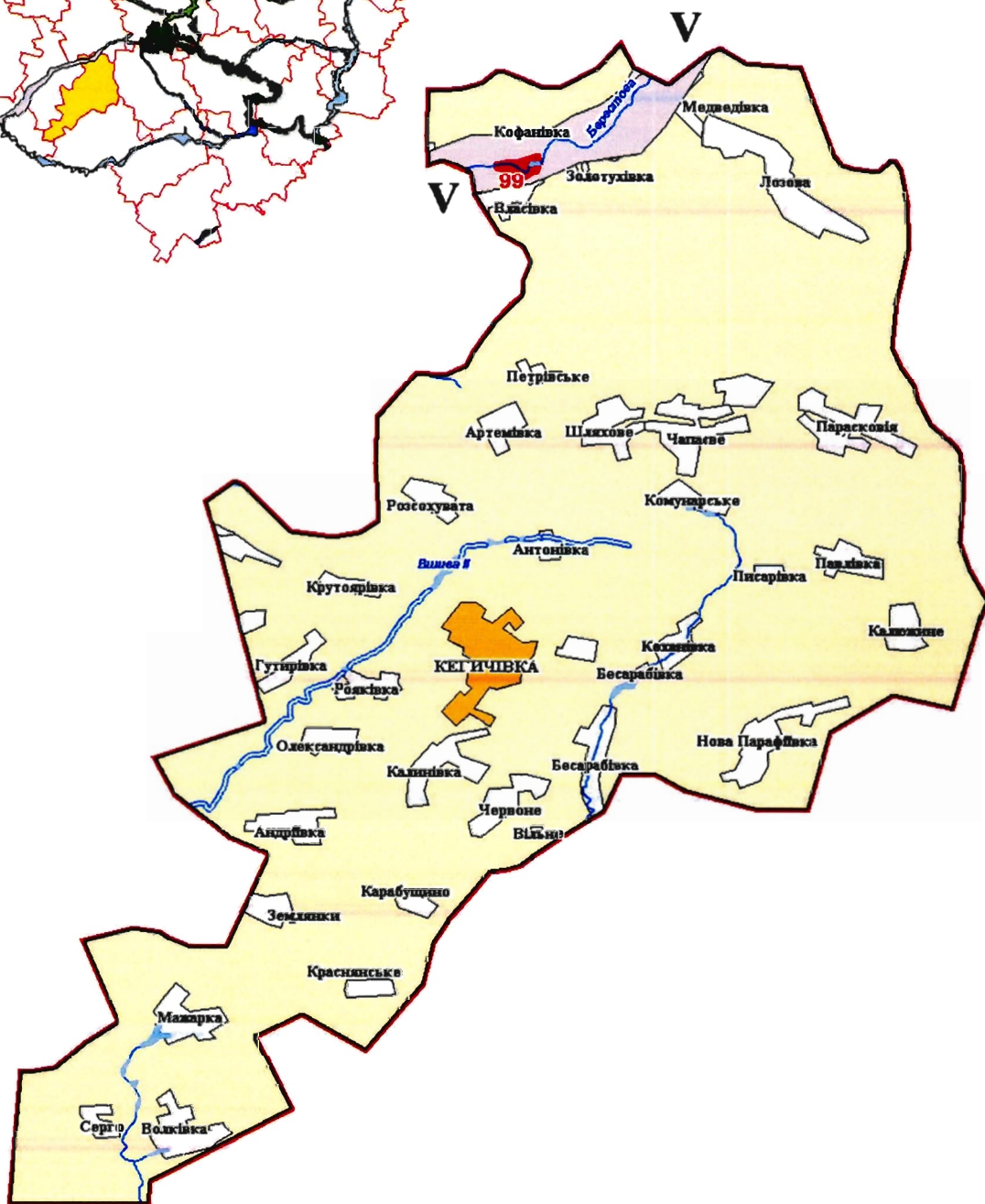
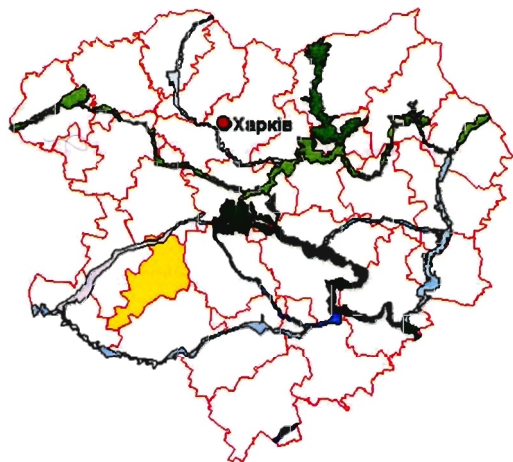
Орнітологічний заказник місцевого значення (зарезервований)

Площа 88,0га

Місце розташування Околиці с. Власівка

Коротка характеристика Ділянка заплави р. Берестова з заболоченими та засоленими луками та старичними озерами, вільшаниками та вербняками. У складі орнітокомплексу представлені рідкісні види із ЄЧС (деркач) та ЧСХ (бугай, бугайчик, лунь лучний, рибалочка, синиця вусата). На території розташовані поселення куликів, крячків. Під час сезонних міграцій тут концентруються для відпочинку і годівлі птахи водно-болотного комплексу (качки, гуси, мартини, крячки, кулики, чаплі).

СХЕМА ЕКОЛОГІЧНОЇ МЕРЕЖІ КЕГИЧІВСЬКОГО РАЙОНУ



Територіальні структури екомережі

V. Берестовий екокоридор місцевого значення

Структурні елементи екомережі

Ключові території

■ території природно-заповідного фонду