

### 3.5.12 Зміївський район

Місцева схема екомережі району складається з земельних ділянок Придонецького екорегіону та Галицько-Слобожанського екокоридору загальнодержавного значення і Берестового та Удянського екокоридорів місцевого значення. Загальна площа екомережі району – 23890,3 га.

#### *Придонецький екорегіон загальнодержавного значення*

Придонецький екорегіон включає земельні ділянки в межах долини р. Сів. Донець, у його складі шість ключових територій.

##### **№1 «Гомільшанська лісова дача» Ландшафтний заказник місцевого значення**

**Площа** 1062,0га

**Місце розташування** Зміївський район, Гомільшанське лісництво, кв. 1-11, 13-16, 116 та 123; Задонецьке лісництво, кв. 199-207, біля с. Гайдари, с. Нижній Бишкін

**Коротка характеристика** Своєрідний мальовничий ландшафт правого берега р. Сів. Донець з нагірними дібровами, ярами та балками. Особливо цінним є фрагмент ландшафту – давньовікова діброва. У складі рідкісної фітобіоти 6 рослинних угруповань (ЗКУ, ЗСХ) та 15 видів рослин (ЧКУ, ЧСХ). У фауністичному комплексі представлені раритетні види хребетних, занесені до ЧКУ (мідянка, зміїд, орел-карлик, горностай, борсук), та 12 видів із ЧСХ, серед яких шуліка чорний, боривітер звичайний, сова сіра, дрімлюга.

##### **№ 2 «Гомільшанські ліси» Національний природний парк**

**Площа** 12323,8га

**Місце розташування** Біля сс. Гайдари, Задонецьке, Коропове, Суха Гомільша, Велика Гомільша

**Коротка характеристика** Національний парк створений у долині р. Сів. Донець на межі лісостепової та степової зон Лівобережжя України на території з багатими природними умовами й ресурсами для збереження різноманітних ландшафтів і місцевостей, особливо цінних корінних лісових та заплавних біогеоценозів із слабо трансформованими рослинним покривом і тваринним світом. Тут налічується 9 угруповань, занесених до ЗКУ, 13 угруповань із ЗСХ та 94 рідкісні види рослин, із яких 2 занесені до ЄЧС і 22 – до ЧКУ. На території парку представлені орнітокомплекси з раритетними видами із ЄЧС, ЧКУ (деркач, орлан-білохвіст, могильник, орел-карлик, зміїд, яструб коротконогий, канюк степовий, журавель сірий) та ЧСХ (15 видів). Фауна ссавців репрезентована рідкісними видами, занесеними до ЄЧС, ЧКУ (видра річкова, норка європейська, горностай, борсук) та ЧСХ (кутора звичайна, бобр річковий). Унікальні природні комплекси та об'єкти мають особливу природоохоронну, наукову, рекреаційну та культурно-освітню цінність.

**№ 3 «Сухий Лиман»**  
**Орнітологічний заказник місцевого значення**  
**(зарезервований)**

**Площа** 68,2га

**Місце розташування** Біля с. Омельченки

**Коротка характеристика** Урочище „Сухий лиман” є складовою частиною Лиманської системи озер долини р. Сів. Донець. Рослинність представлена водними, прибережно-водними, болотними та лучними угрупованнями. У складі рідкісної фітобіоти 3 угруповання із ЗКУ і ЗСХ та 11 видів із ЄЧС, ЧКУ, ЧСХ. Урочище є частиною ІВА території (№ 71/045). Раритетна орнітофауна представлена понад 20 видами із ЄЧС, ЧКУ, ЧСХ. Тут знаходяться поселення журавля сірого, лебедя-шипун, гуски сірої, колонії чапель (ч. сіра, ч. руда, чепура велика), мартина звичайного, кричків (к. чорний, к. білощокий, к. білокрилий, к. річковий), куликів (чайка, коловодник звичайний, грицик великий, пісочник малий, баранець звичайний). Під час сезонних міграцій тут зупиняються для відпочинку і годівлі численні зграї птахів водно-болотного комплексу.

**№4 «Лиманська система озер»**  
**Водно-болотне угіддя**

**Площа** 2172,0га

**Місце розташування** Між с. Омельченки та смт Лиман

**Коротка характеристика** Лиманська система озер включає оз. Лиман – найбільше природне озеро Лівобережної України, а також цілу низку пов’язаних з ним озер і болотних урочищ (ур. Сухий Лиман, ур. Комишувате, оз. Чайка, оз. Світличне, ур. Андріївський Лиман), які сформувались на притерасному пониззі третьої надзаплавної тераси р. Сів. Донець. Водно-болотне угіддя цієї системи відрізняється виключним біорізноманіттям. Домінує водно-болотний тип рослинності. Тут поширені 8 типів зникаючих середовищ існування (Бернська конвенція), 3 рідкісні угруповання із ЗКУ, 10 – із ЗСХ. Багата раритетна флора: ЄЧС – 1, ЧКУ – 2, ЧСХ – 19 видів. ВБУ має велике значення для збереження видового різноманіття і кількісного багатства птахів у межах України та Європи – є ІВА територією (№ 045/71). Гніздова орнітофауна представлена 138 видами, з яких 71 вид має той чи інший охоронний статус в Європі. У складі орнітокомплексів раритетні види із ЄЧС (2), ЧКУ (3), ЧСХ (19). На території селиться журавель сірий, лебідь-шипун, гуска сіра. Тут розташовані колоніальні поселення пірникози чорношиї, чапель (ч. сіра, ч. руда, чепура велика), мартина звичайного, кричків (4 види), куликів (5 видів). Лиманська озерна система має велике значення як місце зупинки на прольоті значної кількості водоплавних та навколоводних птахів, а також як найбільше в Харківській області місце зимівлі водоплавних птахів. У міграційний період тут концентруються гуси, лебеді, качки, журавлі, пастушкові, чаплі, лелеки, мартини, кулики та інші групи птахів, серед яких зустрічаються рідкісні види із ЄЧС та ЧКУ (орлан-білохвіст, скопа, гоголь, кулик-довгоніг, коловодник ставковий, кульон великий, кулик-сорока,). Угіддя є середовищем існування рідкісних видів ссавців із ЄЧС, ЧКУ (видра річкова, норка європейська, горностай).

**№ 5 «Озеро Борове»**  
**Ботанічний заказник місцевого значення**

**Площа** 25,1га

**Місце розташування** Задонецьке лісництво, кв. 168, виділи 2-9, біля с. Черкаський Бишкін

**Коротка характеристика** На піщаній боровій терасі збереглися болотні рослинні угруповання з участю бореальних елементів флори, зокрема трапляються подушки білого моху – видів роду сфагнум, на яких росте комахоїдна рослина – росичка круглолиста та інші рідкісні види.

**№ 6 «Горіла Долина»**  
**Загальнозоологічний заказник місцевого значення**  
**(зарезервований)**

**Площа** 770,1га

**Місце розташування** Між сс. Донець, Шелудьківка та Геніївка

**Коротка характеристика** Унікальний рефугіум фіто- і зообіоти, видів тварин і рослин – реліктів ксеротермічного періоду, які приурочені до рідкісних різновидів солончакових ґрунтів у межах Лівобережної України. Галофільна рослинність має мозаїчний характер, у залежності від рельєфу подів розташована екологічними поясами. Тут зростають рідкісні реліктові угруповання куширу донського і рдесника сарматського (ЗКУ), полину сантонінського, кермеку донецького (ЗСХ) та види: кушир донський (ЄЧС), рябчик малий, пальчатокорінник м'ясочервоний, зозулинець болотний (ЧКУ), 4 види із ЧСХ. Фауна даної території є типовою для водно-болотних, лучних та солончакових комплексів. У складі раритетної орнітофауни 2 види із ЄЧС, 3 – із ЧКУ, 20 – із ЧСХ. На території гніздяться журавель сірий, лебідь-шипун, гуска сіра, лунь лучний, сова болотяна; на озерах розташовані колонії мартина звичайного, крячків (к. чорний, к. білощокий, к. білокрилий), пірникоз (п. черношия, п. сірощока, п. мала), чапель (ч. сіра, ч. руда, чепура велика), на засолених луках поселення куликів (кулик-довгоніг, чайка, коловодник звичайний, грицик великий, пісочник малий). Урочище „Горіла Долина” є важливою ділянкою міграційного коридору в долині р. Сів. Донець, місцем концентрації численних зграй водно-болотних, навколоводних та інших груп перелітних птахів.

*Галицько-Слобожанський екокоридор загальнодержавного значення*

Екокоридор проходить долинами рр. Мжа та Сів. Донець, у його складі 9 ключових територій.

**№34 «Заплава р. Мжа»**  
**Водно-болотне угіддя**

**Площа** 2442,0га

**Місце розташування** Біля сс. Погоріле, Соколове, Артюхівка, Чемужівка, Тимченки

**Коротка характеристика** Ділянка заплави р. Мжа включає русло річки з прибережною чагарниковою рослинністю, старичні озера, евтрофні болота, справжні і заболочені луки, ділянки вільшаників, топільників, вербняків у притерасних пониззях заплави. Рідкісна рослинність представлена водними угрупованнями із ЗКУ, лісовими, болотними та лучними ценозами із ЗСХ. Рідкісна флора нараховує близько 20 видів (ЧКУ, ЧСХ). У складі фауністичних комплексів раритетні види хребетних із ЄЧС (3), ЧКУ (6), ЧСХ (23). Ділянка заплави є складовою частиною ІВА території №044/75, важливої для збереження видового різноманіття та кількісного багатства птахів. Тут знаходяться поселення журавля сірого, гуски сірої, лебедя-шипуна, колонії чаплі сірої, чепури великої, крячка чорного та к. білокрилого, куликів (коловодник ставковий, к. звичайний, чайка, баранець звичайний). Ділянка заплави є міграційним коридором, місцем зупинки для відпочинку і годівлі перелітних водно-болотних та навколоводних птахів. В угідді мешкають рідкісні види ссавців, занесені до ЄЧС і ЧКУ (видра річкова, норка європейська, горностай), ЧСХ (кутора звичайна), земноводні та плазуни із ЧСХ (ропуха сіра, квакша звичайна, вуж водяний, черепаха болотяна).

**№35 «Миргородський»  
Гідрологічний заказник місцевого значення  
(зарезервований)**

**Площа** 291,3га

**Місце розташування** Околиці сс. Тимченки, Миргороди

**Коротка характеристика** Лучно-болотний комплекс – фрагмент водозбору р. Мжа. На території переважає трав'янистий тип рослинності: болота; заболочені, справжні та остепнені луки, перелоги. Незначні площі зайняті заплавами лісами з вільхи та верби. Добре збережені у природному стані лучні та болотні фітоценози, занесені до ЗСХ, з участю рідкісних для України 3 видів зозулинцевих, тюльпана дібровного (ЧКУ) і 6 регіонально рідкісних видів рослин. Раритетну фауну хребетних представляють 2 види із ЄЧС, 5 – із ЧКУ, 17 – із ЧСХ. Ділянка заплави є складовою частиною ІВА території №044/75, важливої для збереження птахів. У складі орнітокомплексів понад 15 рідкісних видів. Тут знаходяться поселення журавля сірого (ЧКУ), колонії чапель (ч. сіра, ч. руда, чепура велика), крячків (к. чорний, к. білокрилий, к. річковий), куликів (чайка, коловодник звичайний, к. ставковий, баранець звичайний). Різноманітна і численна фауна горобцеподібних птахів.

**№36 «Зідьківський»  
Ботанічний заказник місцевого значення  
(зарезервований)**

**Площа** 28,7га

**Місце розташування** Околиці с. Зідьки

**Коротка характеристика** У заплаві р. Сів. Донець поширені ценози евтрофних заплавних луків, чорновільхових лісів, евідрофітні та болотні високотравні угруповання. У складі раритетної фітобіоти формації латаття білого, сальвінії плаваючої (ЗКУ), угруповання рогозу Лаксманового, лепехи звичайної, валеріани лікарської (ЗСХ). Рідкісна флора нараховує 7 видів: зозулинець болотний, сальвінія плаваюча (ЧКУ), валеріана блискуча, в. лікарська, оман високий, латаття біле, рогіз Лаксманів (ЧСХ). У складі фауністичних комплексів хребетних представлені рідкісні види із ЄЧС (1) та ЧСХ (8).

**№37 «Шелудьківський»  
Ботанічний заказник місцевого значення  
(зарезервований)**

**Площа** 89,6га

**Місце розташування** Околиці с. Шелудьківка

**Коротка характеристика** Лучна ділянка в заплаві р. Сів. Донець, де зростають рідкісні угруповання латаття білого (ЗКУ), косарики тонкі (ЧКУ) та 9 рідкісних для флори Харківщини видів. На території представлені орнітокомплекси з раритетними видами, занесеними до ЄЧС (деркач) та ЧСХ (бугай, бугайчик, лебідь-шипун, лелека білий, рибалочка, синиця вусата).

**№ 38 «Мохначанський»  
Лісовий заказник місцевого значення**

**Площа** 104,9га

**Місце розташування** Мохначанське лісництво, кв.: 48, 49, околиці с. Мохнач

**Коротка характеристика** Охороняється комплекс нагірних типів лісу на корінному правому березі долини р. Сів. Донець. Унікальний еталон свіжих кленово-липових дібров. Деревостани віком до 180 років, в яких поширені асоціації дібров волосистоосокових та яглицевих, занесені до ЗКУ, та рідкісні види рослин із ЧКУ та ЧСХ. Навчальний об'єкт Харківського національного аграрного університету ім. В. В. Докучаєва. Наукова цінність – можливість дослідження екологічної рівноваги малопорушених лісів природного походження.

**№39 «Скрипаївський»****Лісовий заказник місцевого значення**

**Площа** 27,3га

**Місце розташування** Скрипаївське лісництво, кв.: 90, 106, околиці с-ща Лісне

**Коротка характеристика** Унікальні як за віком, так і за історією створення 150-річні культури сосни звичайної на раніше розбитих рухливих пісках надзапlavної тераси долини р. Сів. Донець. Лісотипологічні еталони штучних сосняків в умовах свіжого сугрудка. Бонітет деревостанів – перший. Навчальний об'єкт Харківського національного аграрного університету ім. В. В. Докучаєва.

**№40 «Цикалове»****Ботанічний заказник місцевого значення**

**Площа** 10,0га

**Місце розташування** Околиці с-ща Лісне

**Коротка характеристика** Частина заплави р. Сів. Донець з вираженим прирусловим валом, вирівняною центральною частиною, озерами та заболоченими зниженнями в притерасній заплаві. Тут поширені угруповання справжніх і болотистих луків та прибережно-водних рослин. У рослинному покриві відмічені угруповання глечиків жовтих, латаття білого (ЗКУ) та 3 фітоценози, рідкісні для регіону. Раритетна флора представлена 7 видами (ЧКУ, ЧСХ).

**№ 41 «Середньодонецький»****Лісовий заказник місцевого значення**

**Площа** 1389,0га

**Місце розташування** Мохначанське лісництво, кв.: 11, 20, 30, 40, 41, 50, 51, 58, 59; Скрипаївське лісництво, кв. 1-7, 10-19, 22-33, між с. Мохнач та с-щем Лісне.

**Коротка характеристика** Заказник охоплює типові лісові ландшафти середньої течії р. Сів. Донець: нагірний правий берег і плато, заплаву й надзапlavну борову терасу. На правобережжі охороняються рослинні угруповання із ЗКУ: дубові ліси татарськокленові, асоціації липово-дубових і кленово-липово-дубових лісів волосистоосокових. На лівобережжі зростають соснові ліси природного походження і лісові культури, створені в ХІХ ст. в період існування військових поселень. Насадження відзначаються високою продуктивністю, виконують ґрунтозахисні функції. Навчальна база Харківського національного аграрного університету ім. В. В. Докучаєва.

**№42 «Малинівський»****Ландшафтний заказник місцевого значення**

**Площа** 780,0 га

**Місце розташування** Малинівське лісництво, кв.: 14, 15, 20-25, 31-33, 41, 42, 51, 52, 60, 61, 69, 70, 72, 73, 80, 82, 85-88, околиці с-ща Лісне

**Коротка характеристика** Типовий ландшафт борової надзапlavної тераси долини р. Сів. Донець з дерново-підзолистими ґрунтами, борами, суборами. Тут трапляються різні типи лісу: свіжий дубово-сосновий субір, вологий дубово-сосновий субір, сирий дубово-сосновий субір, свіжий дубово-сосновий сугрудок, де поширені рідкісні ценози – група асоціацій дубово-соснових лісів ліщинових (ЗКУ), асоціації дубово-соснових лісів різнотравних, соснових лісів кипцево-чебрецевих, соснового лісу орлякового, чорновільхового лісу папоротевого (ЗСХ). Рідкісні види флори: сон чорніючий, півники борові (ЧКУ) та багато видів із ЧСХ. Різноманітна раритетна фауна.

***Берестовий екокоридор місцевого значення***

Екокоридор проходить долиною р. Берестова і має у своєму складі одну ключову територію.

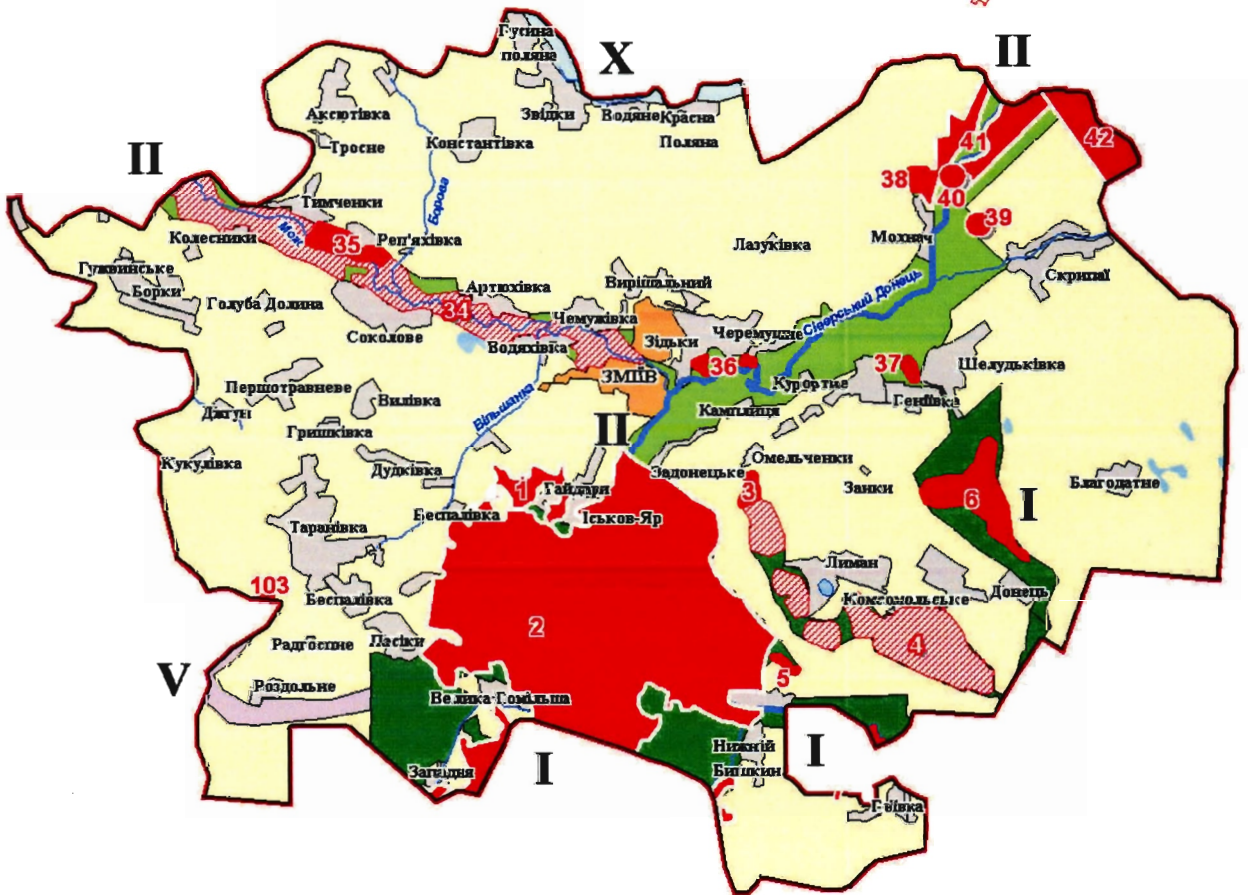
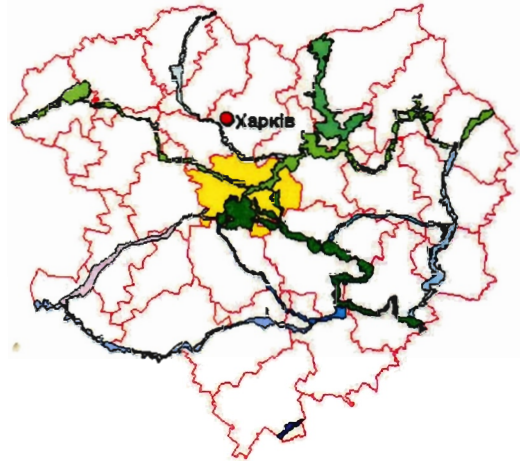
**№103 «Берестовий»****Гідрологічний заказник місцевого значення**

**Площа** 44,1га

**Місце розташування** Околиці с. Таранівка

**Коротка характеристика** Територія заказника охоплює балочно-долинні урочища верхів'я р. Берестова з угрупованнями суходільних, спражніх та заболочених луків, прибережно-водною рослинністю. У складі фауністичних комплексів представлені понад 10 раритетних видів хребетних із ЄЧС та ЧСХ.

# СХЕМА ЕКОЛОГІЧНОЇ МЕРЕЖІ ЗМІЙВСЬКОГО РАЙОНУ



## Територіальні структури екомережі

- I Придонецький екорегіон загальнодержавного значення
- II Галицько-Слобожанський екокоридор загальнодержавного значення
- V Берестовий екокоридор місцевого значення
- X Удянський екокоридор місцевого значення

## Структурні елементи екомережі

### Ключові території

- території природно-заповідного фонду
- водно-болотні угіддя