

3.5.8 Вовчанський район

Місцева схема екомережі району складається з земельних ділянок Сіверсько-Донецького екокоридору загальнодержавного значення загальною площею 15940,2 га.

Сіверсько-Донецький екокоридор загальнодержавного значення

Екокоридор проходить долиною р. Сіверський Донець, у його складі дев'ять ключових територій.

№ 65 «Верхні Придонцов'я» Регіональний ландшафтний парк (зарезервованій)

Площа 3874,0га

Місце розташування Околиці с. Гатище, с. Огірцеве

Коротка характеристика Типовий долинний комплекс, що включає мальовничі крутосхили правого берега з байрачними дібровами та фрагментами крейдяних степів; заплаву р. Сів. Донець зі справжніми і заболоченими луками, руслом річки та старицями; соснові насадження на боровій терасі лівого берега. У складі раритетної фітобіоти угруповання водних рослин – латаття білого та глечиків жовтих, що занесені до ЗКУ, та три рідкісні на Харківщині ценози: агломеративні угруповання крейдяних степів із чебрецю вапнякового, болотистих луків із лепехи звичайної і справжніх водних рослин – формація водяного різака алоевидного. Рідкісна флора представлена 9 видами, що охороняються на Харківщині. У складі фауністичних комплексів раритетні види хребетних, занесені до ЄЧС (2), ЧКУ (7), ЧСХ (25). На території представлено значне різноманіття орнітофауни. Тут зустрічаються хижі птахи, серед яких орел-карлик (ЧКУ). У заплаві розташовані колонії крячків (3 види), куликів (4 види), тут селиться лебідь-шипун, чепура велика, чапля руда та інші рідкісні види із ЧСХ. Ділянка долини р. Сів. Донець є транзитним міграційним коридором, місцем зупинки для відпочинку та годівлі перелітних птахів. На території зустрічаються рідкісні ссавці із ЄЧС, ЧКУ (видра річкова, норка європейська, борсук), плазуни із ЧКУ (мідянка) і ЧСХ (черепаша болотяна, ящірка різноколірна, я. зелена) та земноводні із ЧСХ (ропуха сіра, квакша звичайна).

№66 «Холодноярське» Заповідне урочище

Площа 10,0га

Місце розташування Старицьке лісництво, кв. 12, виділ 9, околиці с. Стариця

Коротка характеристика На схилах правого берега р. Сів. Донець зростають типові угруповання кленово-липово-дубового лісу волосистоосокового та яглицевого, що занесені до ЗКУ, у їх деревостані збереглися 180-200-річні дерева дуба звичайного, а в трав'яному ярусі трапляються рідкісні види: тюльпан дібровний (ЧКУ), воронець колосистий, вороняче око звичайне, дзвоники персиколісті (ЧСХ).

№ 67 «Радянський»

Гідрологічний заказник місцевого значення
(зарезервований)

Площа 497,3га

Місце розташування Між с. Радянське та с. Верхня Писарівка

Коротка характеристика Ділянка верхів'я Печенізького водосховища, оточена великими масивами лісів: на правобережній терасі – нагірною дібровою, на лівобережній боровій терасі – сосновим лісом. Значні площі зайняті високотравними болотами з очеретовими та роговими асоціаціями. Зростають рідкісні рослинні угруповання з домінуванням латаття білого, глечиків жовтих, які занесені до ЗКУ, водяного різака алоевидного (ЗСХ), а також рідкісні в регіоні види рослин, поширена цілюща флора. На території представлені орнітокомплекси з раритетними видами із ЄЧС (2), ЧКУ (3), ЧХС (14). Тут розташовані поселення журавля сірого, лебедя-шипуня, колонії мартина звичайного, крячка чорного, чаплі сірої. Місце зупинки для відпочинку і годівлі перелітних птахів, серед яких зустрічаються рідкісні види, занесені до ЄЧС та ЧКУ (орлан-білохвіст, скопа, гоголь, кулик-довгоніг, кульон великий, кулик-сорока). В угідді мешкає видра річкова (ЄЧС, ЧКУ).

№68 «Петрівський»

Ботанічний заказник місцевого значення
(зарезервований)

Площа 71,5га

Місце розташування Околиці с. Петрівське

Коротка характеристика Добре збережений природний ландшафтний комплекс. У пониззі надзаплавної лівобережної тераси долини р. Сів. Донець серед угруповань справжніх і болотистих луків розташовані два озера. Тут представлені типові і рідкісні водно-болотні та лучні угруповання з участю зозулинця болотного (ЧКУ), та видів, рідкісних для флори Харківщини. У складі орнітокомплексів рідкісні види, занесені до ЄЧС (деркач) та ЧСХ (пірникоза мала, бугай, бугайчик, лунь лучний, сова болотяна, рибалочка, синиця вусата). Тут знаходяться поселення гуски сірої.

№ 69 «Старосалтівський»

Лісовий заказник місцевого значення

Площа 347,4га

Місце розташування Біля с. Старий Салтів, Старосалтівське лісництво, кв. 43-52; кв. 35, виділи 17-20; кв. 39, вид. 7; кв. 40, вид. 7; кв. 42, вид. 3-6, 10, 12-16

Коротка характеристика На лівому березі Печенізького водосховища збереглися унікальні для Харківщини фітоценози широколистяних лісів зі значною участю угруповань, занесених до ЗКУ і ЗСХ. Своєрідність ландшафту, гідрологічних і мікрокліматичних умов зумовили збереження тут на південно-східній межі ареалу залишків грабово-дубових лісів, сфагнових боліт та місцезростань рідкісних видів рослин. На території представлені фауністичні комплекси з раритетними видами, занесеними до ЄЧС (деркач), ЧКУ (мідянка, орел-карлик, борсук), ЧСХ (квакша звичайна, ропуха сіра, черепаха болотяна, пірникоза сірошока, шуліка чорний, боривітер звичайний, сова сіра).

№70 «Хотімлянський»

Ботанічний заказник місцевого значення
(зарезервований)

Площа 115,5га

Місце розташування Біля с. Хотімля

Коротка характеристика Лучно-болотний комплекс фітоценозів, де переважають типові і рідкісні угруповання справжніх та засолених луків з участю рідкісних і лікарських видів рослин. Найціннішою тут є одна з найбільших на Харківщині (за чисельністю особин і за площею) популяцій рідкісного для флори України зозулинця болотного – домінанта травостою. На території представлені комахи лучних і водно-болотних угруповань, а також лучний орнітокомплекс з рідкісними видами, занесеними до ЄЧС та ЧСХ.

№ 71 «Новодонівський»**Ландшафтний заказник місцевого значення**

Площа 197,0га

Місце розташування Біля с. Хотімля, Старосалтівське лісництво, кв. 115 (вид. 18-22); кв. 117, 119, 121, 123 (вид. 1-5, 9-11), кв. 124 (вид. 1-4)

Коротка характеристика Комплекс ценозів, типових для лівобережжя Печенізького водосховища: на боровій терасі зростають соснові ліси з сосни звичайної, у пониженнях трапляються болотні ценози; в акваторії водосховища – угруповання вищих водних рослин, по берегах – прибережно-водні та лучні. Тут відмічені місцезростання рідкісних для рослинного покриву України формацій куширу підводного (ЗКУ) та угруповань лепехи звичайної, водяної сосонки звичайної, асоціації соснового лісу кладонієвого й осоково-сфагнові (ЗСХ). Своєрідний ґрунтово-гідрологічний режим зумовив збереження унікальної для регіону бореальної флори: щитник гребенястий, щ. шартрський, безщитник жіночий, теліптерис болотний, плаун булавовидний, калина звичайна, грушанка круглолиста тощо (ЧСХ). Саме тут відмічене єдине на Харківщині місцезростання чорниці. У складі фауністичних комплексів представлені рідкісні види хребетних, занесені до ЄЧС (2), ЧКУ (4), ЧСХ (11).

№72 «Соколята»**Ландшафтний заказник місцевого значення**

Площа 501,0га

Місце розташування Біля с. Молодова, Хотімлянське лісництво, кв. 1-15; Старосалтівське лісництво, кв. 73, 74, 79

Коротка характеристика Фрагмент типових для лісостепової зони ландшафтів дуже розчленованих лесових височин із сірими та темно-сірими лісовими ґрунтами і судібровами. Це – найцінніша частина лісового масиву на плато та його схилах, де зростають рідкісні рослинні угруповання звичайнодубових лісів ліщинових, волосистоосокових і яглицевих (ЗКУ), поширені раритетні види рослин. У складі фауністичного комплексу рідкісні види хребетних, занесені до ЧКУ (мідянка, борсук), ЧСХ (ропуха сіра, шуліка чорний, сова сіра, голуб-синяк).

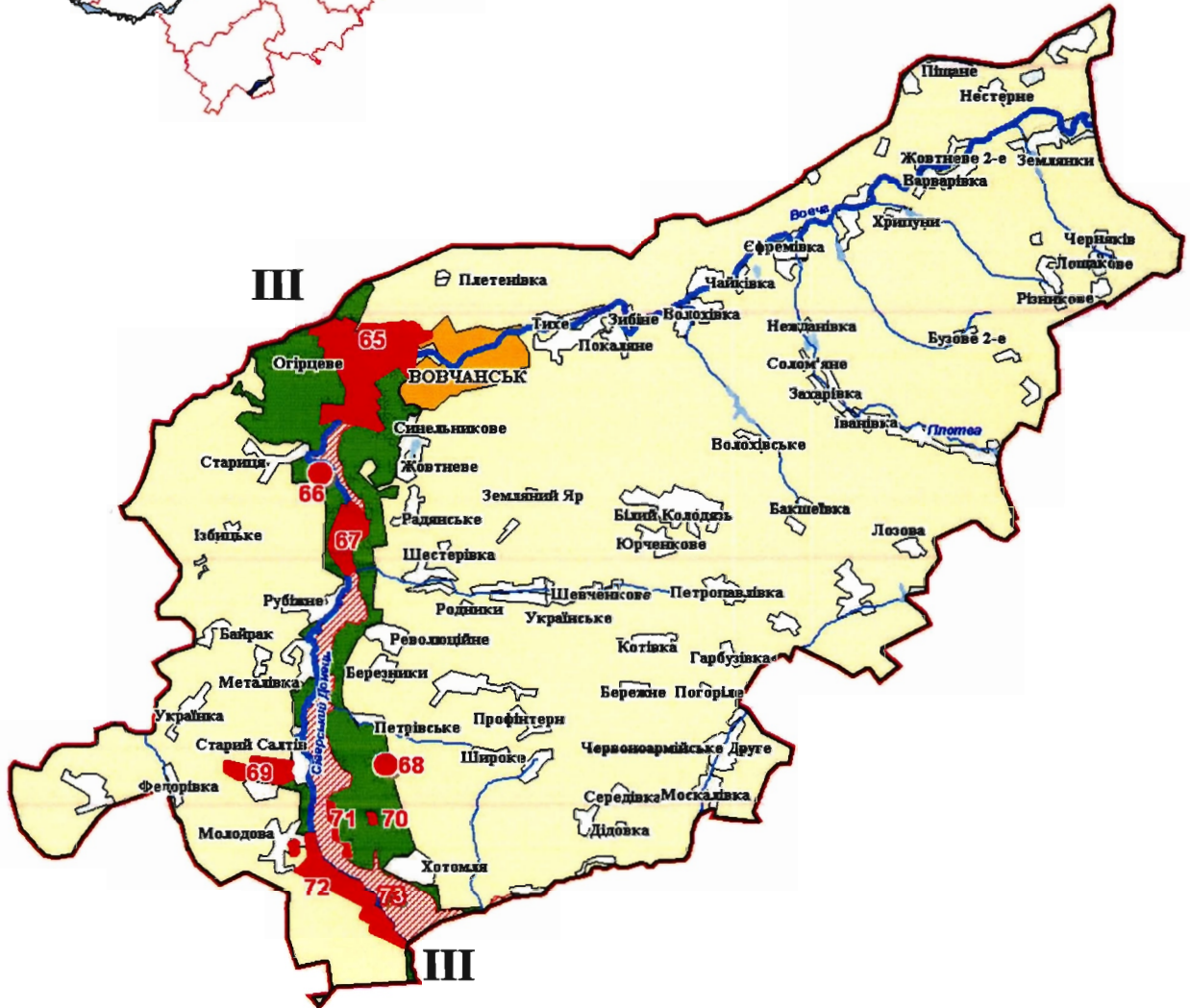
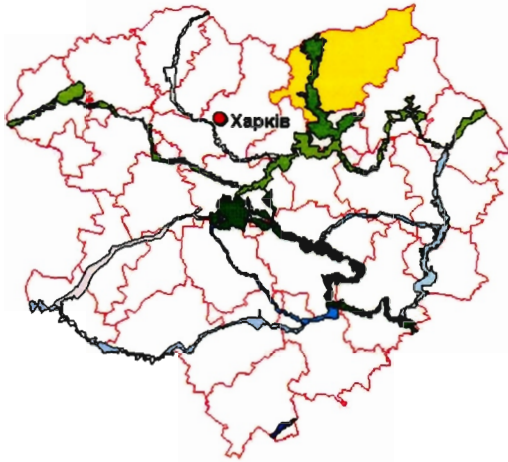
№73 «Печенізьке водосховище»**Водно-болотне угіддя**

Площа 2500,0га

Місце розташування Між сс. Рубіжне, Старий Салтів, Молодова, Хотімля

Коротка характеристика Одне з найбільших в області водосховищ, що побудовано в заплаві р. Сів. Донець. Територія угіддя включає водяне дзеркало з угрупованнями справжніх водних рослин, острови з деревно-чагарниковою рослинністю, прибережну смугу з болотною і лучною рослинністю, а також заплаву у верхів'ї водосховища. Має велике значення для підтримання видового різноманіття та кількісного багатства птахів. У складі орнітокомплексів представлені раритетні види із ЄЧС, ЧКУ (деркач, орлан-білохвіст, скопа, журавель сірий, коловодник ставковий) та ЧСХ (18). Тут розташовані колонії чаплі сірої, мартини звичайного, кричків (к. чорний, к. білокрилий), куликів, поселення лебедя-шипуну. Ділянка водосховища є міграційним коридором, місцем зупинки для відпочинку і годівлі численних зграй перелітних водоплавних та навколководних птахів (гуси, качки, мартини, крички, кулики тощо). В угідді мешкають рідкісні ссавці, занесені до ЄЧС та ЧКУ (видра річкова, норка європейська).

СХЕМА ЕКОЛОГІЧНОЇ МЕРЕЖІ ВОВЧАНСЬКОГО РАЙОНУ



Територіальні структури екомережі

III Сіверсько-Донецький екокоридор загальнодержавного значення

Структурні елементи екомережі

Ключові території

■ території природно-заповідного фонду

▨ водно-болотні угіддя