

3.5.7 Великобурлуцький район

Місцева схема екомережі складається з земельних ділянок Галицько-Слобожанського екокоридору загальнодержавного значення загальною площею 7806,2 га.

Галицько-Слобожанський екокоридор загальнодержавного значення

Екокоридор проходить долинами річок Великий Бурлук та Нижня Дворічна, у його складі шість ключових територій.

№ 54 «Великобурлуцький степ» Регіональний ландшафтний парк

Площа 302,8га

Місце розташування Біля с. Нестерівка

Коротка характеристика Регіональний ландшафтний парк створений на межі степової та лісостепової зон з метою збереження в природному стані лісостепових ландшафтів і типів місцевостей Східноєвропейської провінції, охорони та раціонального використання природних ресурсів Великобурлуцького району, відтворення біологічного різноманіття, проведення наукових досліджень і забезпечення умов для організованого відпочинку населення. Багата флора та фауна парку відрізняються наявністю значної кількості рідкісних і зникаючих видів. Тут зростають понад 20 видів рідкісних вищих рослин (15 – із ЧКУ, 6 – із ЧСХ). У складі степового, лучного, деревно-чагарникового та водно-болотного фауністичних комплексів представлено понад 30 раритних видів хребетних, серед яких 7 видів занесено до ЄЧС (ссавці – 4, птахи – 3), 17 – до ЧКУ (ссавці – 7, птахи – 8, плазуни – 2), 13 – до ЧСХ (ссавці – 1, птахи – 9, плазуни – 1, земноводні – 2). На території розташовані чисельні колоніальні поселення реліктового виду – бабака (ЧСХ).

№55 «Зелений Гай» Ботанічний заказник місцевого значення (зарезервований)

Площа 20,0га

Місце розташування Околиці с. Червона Хвиля, с-ща Зелений Гай

Коротка характеристика Цілинні степові угруповання на схилах балкової системи. У рослинному покриві домінують угруповання ковили волосистої (ЧКУ, ЗКУ) та кринітарії волохатої (ЗСХ). До складу рідкісної флори належать гоніолімон татарський, горищвіт весняний, ломиніс цілолистий, осока низька, тирлич хрещатий, шавлія лучна, ш. поникла (ЧСХ). Багато медоносів та видів з цілющими властивостями. Ентомофауна представлена степовим комплексом видів, серед яких значна кількість рідкісних та корисних.

№56 «Божкове» Заповідне урочище

Площа 79,0га

Місце розташування Великобурлуцьке л-во, кв. 132, зупинка Березник

Коротка характеристика Охороняється ділянка деревостанів дуба звичайного насінневого та порослевого природного походження віком понад 90 років. Рослинні угруповання, занесені до ЗКУ: дубові ліси татарськокленові та кленово-липово-дубові ліси волосистоосокові. Це – еталон сухої та свіжої кленово-липової діброви.

**№57 «Дегтярне»
Заповідне урочище**

Площа 179,0га

Місце розташування Великобурлуцьке л-во, кв.: 79, 80, 89, зупинка Березник

Коротка характеристика Охороняється комплекс типів лісу на південних відрогів Середньоросійської височини: суха і свіжа кленово-липова діброва, свіжий дубово-сосновий субір, сирий тополево-вербовий сугрудок. Фрагменти типових і рідкісних рослинних угруповань із ЗКУ: дубово-соснові ліси ліщинові, дубові ліси татарськокленові, дубові ліси ліщинові, кленово-липово-дубові ліси волосистоосокові. Насадження з віковими деревами дуба звичайного, берези повислої, груші звичайної. Унікальні поєднання екоотопів, які зрідка зустрічаються в північній частині степової зони.

№58 «Катеринівський»

Загальнозоологічний заказник загальнодержавного значення

Площа 527,0га

Місце розташування Поблизу с. Катеринівка

Коротка характеристика У складі степового, лучного та водно-болотного фауністичних комплексів представлена значна кількість раритетних видів хребетних і безхребетних тварин. Найбільшу цінність мають ділянки яружно-балкової системи із залишками цілинної степової рослинності, де розташовані численні поселення реліктового виду – бабака (ЧСХ) та мешкають рідкісні види, занесені до ЄЧС (сліпак звичайний), ЧКУ (тушканчик великий, тхір степовий, лунь польовий). Багата раритетна та цілюща флора.

№ 59 «Бурлуцький»

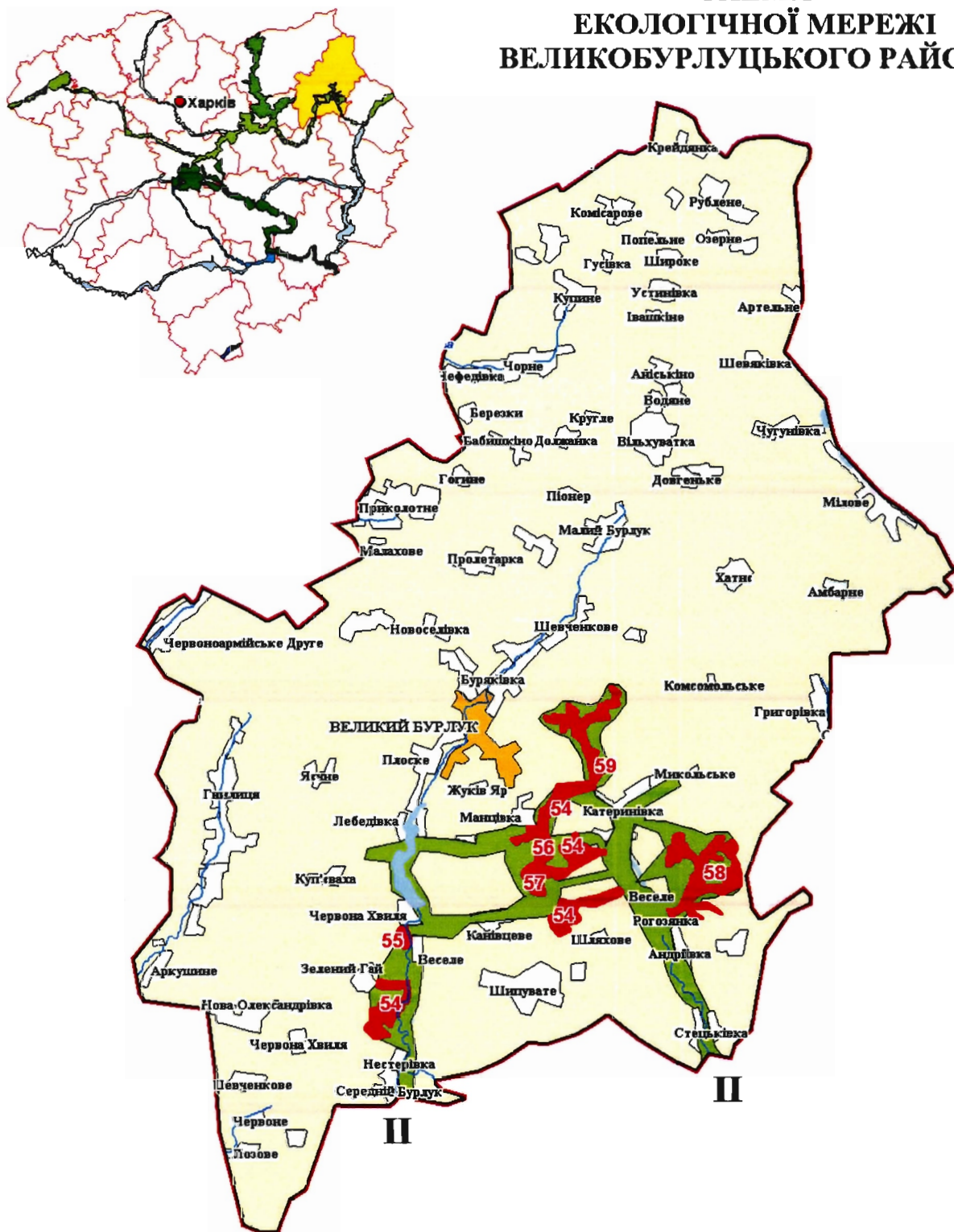
Загальнозоологічний заказник загальнодержавного значення

Площа 326,0га

Місце розташування Поблизу с. Рогозянка

Коротка характеристика На схилах яружно-балкової системи зосереджені поселення реліктового виду – бабака, що охороняється в Харківській області. На заповідній території збереглась ціла низка рідкісних та зникаючих видів хребетних степового фауністичного комплексу, занесених до ЄЧС (сліпак звичайний, перев'язка звичайна) та ЧКУ (тушканчик великий, мишівка степова, тхір степовий, лунь польовий). У складі раритетної фітобіоти угруповання із ЗКУ та ЗСХ і 19 степових видів рослин із ЄЧС, ЧКУ та ЧСХ.

СХЕМА ЕКОЛОГІЧНОЇ МЕРЕЖІ ВЕЛИКОБУРЛУЦЬКОГО РАЙОНУ



Територіальні структури екомережі

II. Галицько-Слобожанський екокоридор загальнодержавного значення

Структурні елементи екомережі

Ключові території

території природно-заповідного фонду