

### 3.5.6 Валківський район

Місцева схема екомережі району складається з земельних ділянок Галицько-Слобожанського екокоридору загальнодержавного значення загальною площею 1538,3 га.

#### *Галицько-Слобожанський екокоридор загальнодержавного значення*

Екокоридор проходить долинами річок Мокрий Мерчик та Черемушна, у його складі три ключові території.

#### **№29 «Мокромерчицький» Ботанічний заказник місцевого значення (зарезервований)**

**Площа** 7,6га

**Місце розташування** Околиці с. Новий Мерчик

**Коротка характеристика** На корінному березі р. Мокрий Мерчик у непорушеному стані збереглися ценози лучних степів. У рослинному покриві поширені угруповання ковили волоситої (ЗКУ) та кринітарії волохатої (ЗСХ). Рідкісна флора представлена чотирма видами із ЧКУ та ЧСХ. В складі ентомофауни значна участь рідкісних видів.

#### **№30 «Новомерчицьке» Заповідне урочище (зарезероване)**

**Площа** 11,8га

**Місце розташування** Околиці с. Новий Мерчик

**Коротка характеристика** У заплаві р. Мокрий Мерчик поширені рідкісні угруповання чорновільхових лісів теліптерисових (ЗСХ) та болотистих луків. У складі раритетної флори два види рослин із ЧСХ. У фауністичному комплексі представлені рідкісні види хребетних, занесені до ЄЧС (деркач) та ЧСХ (бугай, бугайчик, черепаха болотяна, ропуха сіра, квакша звичайна).

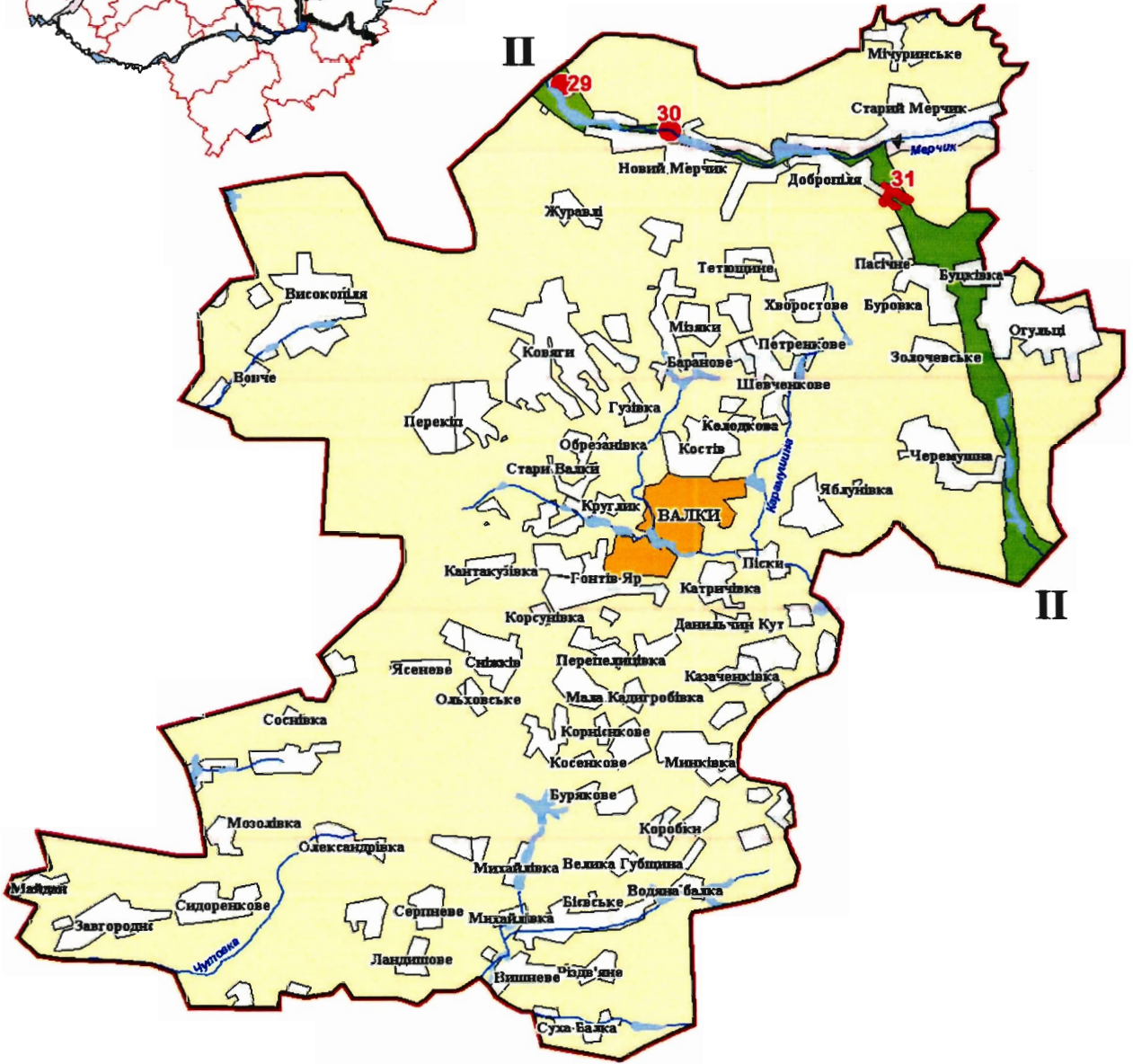
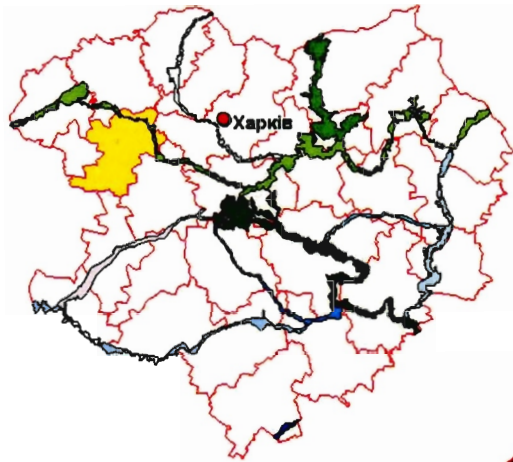
#### **№31 «Золочівський» Ботанічний заказник місцевого значення (зарезерований)**

**Площа** 54,0га

**Місце розташування** Околиці с. Золочівське

**Коротка характеристика** Ділянка яружно-балкової системи з угрупованнями лучних степів та суходольних луків по її схилах і високотравних боліт у днищі верхів'я р. Черемушна. Місцезростання рідкісних степових (шавлія поникла, ш. лучна) та лучних (хвоц галузистий, цикута отруйна) видів рослин. У складі рослинних угруповань значне місце посідають види цілющої флори.

## СХЕМА ЕКОЛОГІЧНОЇ МЕРЕЖІ ВАЛКІВСЬКОГО РАЙОНУ



Територіальні структури екомережі

**II.** Галицько-Слобожанський екокоридор загальнодержавного значення

Структурні елементи екомережі

Ключові території

**■** території природно-заповідного фонду