

### 3.5.5 Борівський район

Місцева схема екомережі району складається з земельних ділянок Оскільського екокоридору місцевого значення загальною площею 16197,2 га.

#### *Оскільський екокоридор місцевого значення*

Екокоридор проходить долиною р. Оскіл, у його складі чотири ключові території.

#### **№117 «Червонооскільський» Регіональний ландшафтний парк (зарезервований)**

**Площа** 6623,0га

**Місце розташування** Околиці смт Борова, сс. Горохуватка, Підлиман, Піски-Радківські

**Коротка характеристика** Природні комплекси правого та лівого берегів Червонооскільського водосховища вирізняються значним ландшафтним і біологічним різноманіттям. Тут представлені природні середовища, що потребують спеціальних заходів щодо їх збереження за Бернською конвенцією. Рослинний покрив утворюють лісові, степові та прибережно-водні фітоценози. Серед них 5 угруповань, занесених до ЗКУ, 11 – до ЗСХ. Раритетну флору репрезентують 3 види із ЧКУ та 26 із ЧСХ. У складі фауністичних комплексів представлені рідкісні види хребетних із ЄЧС – 5, ЧКУ – 10, ЧСХ – близько 30. Серед раритетного різноманіття орнітофауни хижі птахи із ЄЧС та ЧКУ (орлан-білохвіст, могильник, підорлик великий, орел-карлик). Тут розташовані поселення журавля сірого (ЧКУ), лебедя-шипун, гуски сірої, чапель (ч. сіра, ч. руда, чепура велика), мартина звичайного, крячків (к. чорний, к. річковий), куликів (6 видів). На території мешкають рідкісні ссавці із ЄЧС та ЧКУ (видра річкова, норка європейська, борсук), плазуни із ЧКУ (мідянка, гадюка степова) та ЧСХ (черепаха болотяна, ящірка різноколірна, я. зелена, вуж водяний), земноводні із ЧСХ (ропуха сіра, квакша звичайна).

#### **№118 «Борівський» Ботанічний заказник місцевого значення**

**Площа** 18,0га

**Місце розташування** Борівське лісництво, кв. 85, вид.: 1, 3 (околиці с. Підлиман)

**Коротка характеристика** Типовий вербово-тополевий сугрудок на зниженій частині борової тераси долини р. Оскіл, природні деревостани тополі чорної, верби білої, зарості чагарникових видів верби. Різноманітні болотні та лучні угруповання, серед яких формації лепехи звичайної і кермеку донецького (ЗСХ). Зростає багато видів цінних лікарських рослин.

#### **№119 «Підлиманський» Гідрологічний заказник місцевого значення**

**Площа** 43,1га

**Місце розташування** Біля с. Підлиман

**Коротка характеристика** Унікальне низинне болото з надглибоким торфовищем та своєрідною бореальною флорою. У складі раритетної фітобіоти два рідкісні рослинні угруповання (ЗКУ, ЗСХ) та 6 лучних і водних видів рослин, занесених до ЧКУ або ЧСХ. У фауністичному комплексі представлені рідкісні види хребетних, занесені до ЄЧС (деркач) та ЧСХ (бугай, бугайчик, лебідь-шипун, лелека білий, черепаха болотяна, ропуха сіра, квакша звичайна).

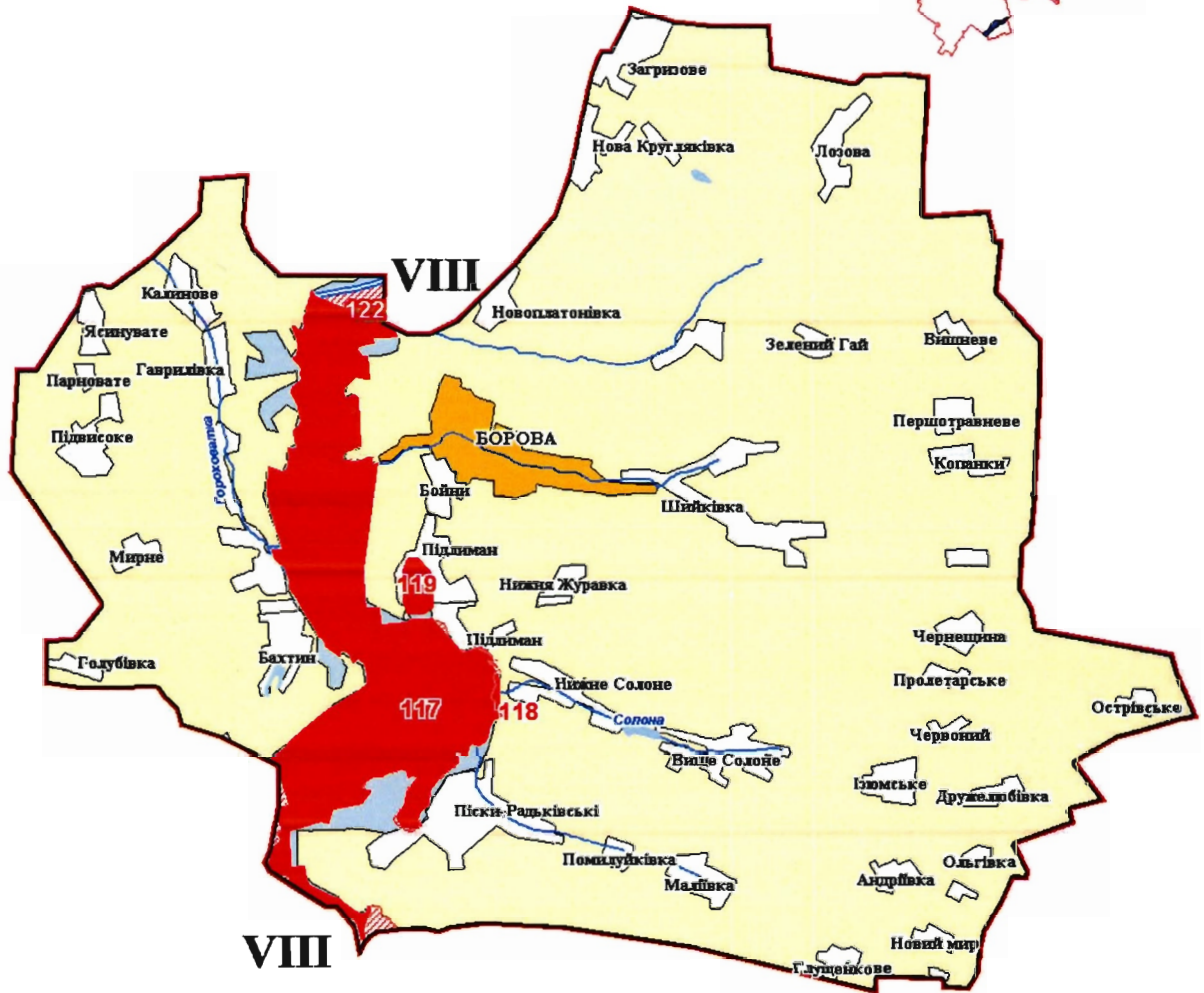
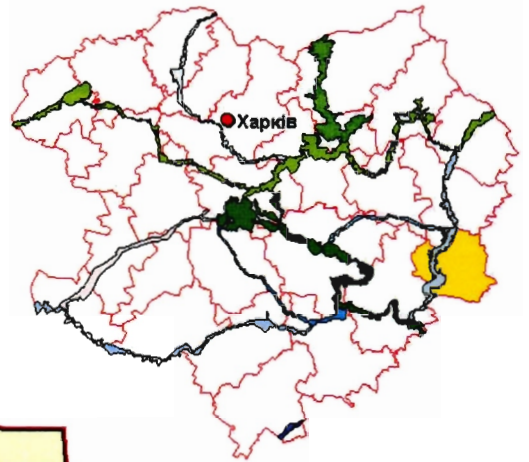
**№122 «Червонооскільське водосховище»  
Водно-болотне угіддя**

**Площа** 9174,0га

**Місце розташування** Околиці смт Борова, сс. Горохуватка, Підлиман, Піски-Радківські

**Коротка характеристика** Водно-болотне угіддя є одним з найбільших у Харківській області штучних проточних прісних водосховищ. У його акваторії поширені справжні водні ценози, у прибережній смузі зростають вербняки, вільшняки, високотравні угруповання з очерету звичайного, видів рогозу, схеноплекта, осоки. По берегах – заболочені та справжні луки з різнотравно-злаковими й різнотравно-осоковими угрупованнями. У складі раритетної фітобіоти 9 рослинних угруповань (ЗКУ, ЗСХ) та 12 видів рослин (ЧКУ, ЧСХ). Особливу екологічну цінність Червонооскільське водосховище має для збереження видового різноманіття та кількісного багатства птахів. У складі орнітокомплексів представлені раритетні види із ЄЧС (3), ЧКУ (4), ЧСХ (понад 20). Тут розташовані чисельні поселення лебедя-шипуну, гуски сірої, різних видів качок, колонії чапель, куликів, мартинів, крячків. Територія водосховища є міграційним коридором, місцем зупинки для відпочинку і годівлі перелітних птахів, серед яких зустрічаються рідкісні види із ЄЧС та ЧКУ (казарка червоновола, гоголь, скопа, орлан-білохвіст, кулик-довгоніг, кулик-сорока, коловодник ставковий, кульон великий, мартин каспійський). Під час сезонних міграцій тут концентруються багатотисячні зграї гусей та качок.

# СХЕМА ЕКОЛОГІЧНОЇ МЕРЕЖІ БОРІВСЬКОГО РАЙОНУ



Територіальні структури екомережі

**VIII** Оскільський екокоридор місцевого значення

Структурні елементи екомережі

Ключові території

 території природно-заповідного фонду

 водно-болотні угіддя