

На території екокоридору зареєстровані 32 види раритетної флори та місцезростання 12 рідкісних рослинних угруповань. Серед них 2 лісові асоціації дібров, 1 лучна та 2 водні рослинні формації, що занесені до ЗКУ; 2 лісові, 4 заплавні та 1 степове угруповання, що охороняється на Харківщині. До ЧКУ належать 8 видів, половина з яких представники родини зозулинцевих, що властиві для заплавних луків, 2 степові види ковили, а також тюльпан дібровний, що зростає у дубових лісах. У складі регіонально рідкісної флори переважають степові, лісові та лучні види, які представлені майже порівну, поодинокі трапляються псамофітні, галофітні, водні й борові види рослин.

У складі фауністичних комплексів Удянського екокоридору представлено близько 40 раритетних видів наземних хребетних, серед яких до ЄЧС занесені 3 види (ссавці – 2, птахи – 1), до ЧКУ – 11 видів (ссавці – 4, птахи – 6, плазуни – 1), до ЧСХ – 25 видів (ссавці – 2, птахи – 19, плазуни – 2, земноводні – 2).

Удянський екокоридор відіграє важливу роль у збереженні видового різноманіття та кількісного багатства птахів регіону. У заплаві р. Уди та в затоках Рогозянського водосховища розташовані поселення лебедя-шипуну, луня лучного, сови болотяної, колонії чапель (ч. сіра, ч. руда), крячків, куликів, серед яких поручайник (ЧКУ). У складі лісових орнітокомплексів представлені рідкісні хижі птахи: орел-карлик (ЧКУ), шуліка чорний (ЧСХ).

По екокоридору в міграційний період пролітає понад 170 видів птахів, серед яких 113 видів включені до Додатку II „Конвенції про збереження мігруючих видів тварин” (Боннська конвенція), 68 видів – до Додатку II „Угоди про збереження афро-євразійських мігруючих водно-болотних птахів”, 2 види – до ЄЧС, 12 видів – до ЧКУ. Особливу цінність для пролітних птахів має Рогозянське водосховище, де концентруються численні зграї водоплавних та навколводних птахів. У межах Удянського екокоридору під час осінньої міграції зареєстровані рідкісні залітні птахи – пелікан рожевий (ЧКУ).

### 3.5 МІСЦЕВІ СХЕМИ ЕКОМЕРЕЖІ

Місцеві схеми формування екомережі розробляються для територій у межах районів та населених пунктів і є складовими регіональної схеми. Таким чином, схема екомережі Харківської області складається з регіональної (загальної) та місцевих схем 26 адміністративних районів і м. Харків. Фактично місцеві схеми – це фрагменти регіональної схеми, які представлені в межах території кожного району та м. Харків.

#### 3.5.1 Балаклійський район

Місцева схема екомережі району складається із земельних ділянок Придонецького екорегіону загальнодержавного значення, Берецького та Балаклійсько-Синихінського екокоридорів місцевого значення. Загальна площа екомережі району – 26996,1га.

##### *Придонецький екорегіон загальнодержавного значення*

Придонецький екорегіон включає земельні ділянки в межах долини р. Сів. Донець, до нього входять 10 ключових територій.

**№ 7 «Тюндик»  
Заповідне урочище**

**Площа** 988,0га

**Місце розташування** Андріївське лісництво, кв.: 45-49, 50-56, 57-63 (околиці с. Прогрес)

**Коротка характеристика** Урочище розташоване на правому березі р. Сів. Донець і включає нагірні діброви, заплавні тополеві, вербові та вільхові ліси, фрагменти заплавних луків, високотравні й осокові болота, евгідрофітні угруповання. В урочищі переважають угруповання ясеневих та кленово-липових дібров. Найціннішими серед них є старі (100-120-річні) ділянки. У рослинному покриві представлені 8 рідкісних для України і Харківщини угруповань та 15 видів раритетної флори. У складі фауністичних комплексів рідкісні види хребетних із ЄЧС (птахи – 2, ссавці – 2), ЧКУ (плазуни – 1, птахи – 3, ссавці – 4), ЧСХ (земноводні – 2, плазуни – 2, птахи – 10, ссавці – 1). Особливу екологічну цінність територія має для збереження рідкісних хижих птахів (орлан-білохвіст). В урочищі мешкають рідкісні види ссавців із ЄЧС та ЧКУ (видра річкова, норка європейська, борсук).

**№8 «Сербівський»  
Ботанічний заказник місцевого значення**

**Площа** 2,0га

**Місце розташування** Андріївське лісництво, кв. 24: виділ 21, кв. 25: виділ 14 (околиці с. Андріївка)

**Коротка характеристика** Сухий сосновий бір на слабко розвинених піщаних ґрунтах надзаплавної тераси долини р. Сів. Донець. У травостані поширені лікарські види рослин.

**№ 9 «Заплава р. Сіверський Донець»  
Водно-болотне угіддя**

**Площа** 3482,0га

**Місце розташування** Між с. Андріївка та м. Балаклія

**Коротка характеристика** Типовий ценотичний заплавний комплекс зі в'язово-дубовими, тополевыми та вербовими лісами, справжніми й болотистими луками, озерами, прибережною та водно-болотною рослинністю. Має велике значення для охорони заплавних екосистем, зокрема, як місце гніздування та перебування на прольоті великої кількості водно-болотних птахів, мешкання рідкісних видів ссавців із ЄЧС та ЧКУ (видра річкова, норка європейська, горностай), зростання зникаючих видів флори. У складі орнітокомплексів ВБУ представлено понад 25 раритетних видів, занесених до ЄЧС (3), ЧКУ (4), ЧСХ (18). На території знаходяться поселення журавля сірого, лебедя-шипуну, колонії чапель (ч. сіра, чепура велика), крячків, куликів.

**№10 «Леб'яжі озера»  
Гідрологічний заказник місцевого значення  
(зарезервований)**

**Площа** 695,0га

**Місце розташування** Околиці с. Мілова

**Коротка характеристика** Цінне водно-болотне угіддя в заплаві р. Сів. Донець, яке відрізняється значним ценотичним, флористичним і фауністичним різноманіттям. Ділянка включає русло річки, старичні озера, луки, болота, вільшаники, тополівники, заплавну діброву. Оточена великим масивом соснового бору на правобережній надзаплавній терасі. Тут зростають типові і рідкісні реліктові угруповання, занесені до ЗКУ та ЗСХ з участю рідкісних і цінних лікарських видів рослин. На території представлені орнітокомплекси з раритетними видами, занесеними до ЄЧС (2), ЧКУ (2), ЧСХ (15). Тут розташовані поселення журавля сірого, лебедя-шипуну, колонії чаплі сірої та чепури великої. В угідді мешкають рідкісні ссавці із ЄЧС та ЧКУ (видра річкова, норка європейська, борсук) та ЧСХ (кутора звичайна), земноводні та плазуни із ЧСХ (ропуха сіра, квакша звичайна, черепаха болотяна).

**№11 «Крейдянська лісова дача»****Ландшафтний заказник місцевого значення**

**Площа** 1477,7га

**Місце розташування** Балаклійське лісництво, кв.: 18-21, 24-30, 32-38, 45-67 (між с. Крейдянка та м. Балаклія)

**Коротка характеристика** Територія розміщена на лівобережній борувій терасі і в заплаві р. Сів. Донець. Переважають насадження сосни віком понад 50 років, які є еталоном створення ґрунтозахисних насаджень на піщаних аренах. Домінуючим типом умов місцезростання є свіжий дубово-сосновий субір. Це ліси I групи зеленої зони м. Балаклія, які мають велике водоохоронне, ґрунтозахисне та кліматологічне значення. У складі раритетної фітобіоти 12 видів, що охороняються в Україні і Харківщині, 7 рідкісних для області рослинних угруповань. Різноманітна цілюща флора.

**№ 12 «Савинська лісова дача»****Ландшафтний заказник місцевого значення**

**Площа** 1711,0га

**Місце розташування** Савинське лісництво, кв.: 17-26, 28-49 (між с. Шурівка та смт Савинці)

**Коротка характеристика** Ландшафт піщаної тераси та заплави р. Сів. Донець з борами, заплавними дібровами, вільшаниками, осокірниками, старицями, озерами, луками і болотами. Зростають 9 видів рослин, занесених до ЧКУ та ЧСХ, трапляються рідкісні для області рослинні угруповання. У складі фауністичних комплексів представлені раритетні види хребетних, занесені до ЄЧС (4), ЧКУ (7), ЧХС (понад 20 видів).

**№13 «Норцівський»****Загальнозоологічний заказник місцевого значення**

**Площа** 8,6га

**Місце розташування** Околиці с. Норцівка

**Коротка характеристика** У заплаві діброві розташоване старичне лісове озеро, що сполучається з руслом р. Сів. Донець. Поширені типові і рідкісні реліктові угруповання, занесені до ЗКУ та ЗСХ з участю рідкісних і цінних лікарських видів рослин. В озері імовірно мешкання реліктового виду – хохулі звичайної, занесеної до ЄЧС та ЧКУ.

**№14 «Рибчине»****Ентомологічний заказник місцевого значення**

**Площа** 9,4га

**Місце розташування** Околиці с. Чепіль

**Коротка характеристика** Заповідний об'єкт розташований на схилах балки, де зростає байрачна ясенєво-кленово-липова діброва порослевого походження з фрагментами степового різнотрав'я на її узліссі. Ентомофауна заказника представлена переважно лісовим комплексом видів з участю степових елементів. Виявлено 15 видів комах, занесених до ЄЧС, ЧКУ та ЧСХ, серед них запилювачі сільськогосподарських культур.

**№15 «Заплава р. Сіверський Донець»****Водно-болотне угіддя**

**Площа** 2600,0га

**Місце розташування** Околиці сс. Чепіль, Вітрівка, Норцівка

**Коротка характеристика** Типовий для Лівобережного Лісостепу України комплекс інтразональних заплавних ценозів: заплавні діброви, вільшаники, топільники, вербняки; угруповання справжніх і засолених луків, прибережно-водних високотравних видів рослин. У рослинному покриві представлені рідкісні рослинні угруповання, занесені до ЗКУ та ЗСХ. У складі раритетної флори відмічені зозулинець болотний,

рябчик малий (ЧКУ) та 15 видів, що підлягають охороні на Харківщині. На території представлені орнітокомплекси з рідкісними видами із ЄЧС та ЧКУ (деркач, орлан-білохвіст, могильник, журавель сірий, коловодник ставковий, орел-карлик), понад 10 видів із ЧСХ. Під час сезонних міграцій у заплаві зупиняються для відпочинку і годівлі численні зграї водно-болотних та навколотовних птахів.

**№16 «Ізюмська Лука»  
Регіональний ландшафтний парк**

**Площа** 2502,0га

**Місце розташування** Петрівське лісництво, кв.: 140-143, 148-152, 164, 165, 169, 186-188, 213-215, 242, 273, 274; Завгороднівське лісництво, кв.: 323, 324, 365, 366, 406, 407, 449, 604-623; біля сс. Петрівське, Завгороднє, Протопопівка

**Коротка характеристика** Парк розташований у долині р. Сів. Донець, де представлене значне різноманіття ландшафтів і типів природної рослинності. У корінних деревостанах окремі дерева сосни, дуба, тополі вражають своїми велетенськими розмірами і досягають 100-150-річного віку. Особливо цінними є 19 рослинних угруповань, занесені до ЗКУ та ЗСХ. Рідкісна флора нараховує понад 35 видів. У складі лісового, водно-болотного, лучного фауністичних комплексів представлено близько 60 раритетних видів хребетних, занесених до ЄЧС (ссавці – 1, птахи – 3), ЧКУ (плазуни – 2, птахи – 9, ссавці – 9), ЧСХ (земноводні – 3, плазуни – 5, птахи – 24, ссавці – 2). Територія РЛП відіграє важливу роль у збереженні видового різноманіття і кількісного багатства птахів у межах України та Європи – є ІВА територією (№ 69/№ 048). Тут зосереджені найбільші в Харківській області гніздові поселення і передміграційні скупчення журавля сірого (ЧКУ). На території гніздяться рідкісні хижі птахи: могильник, орлан-білохвіст (ЄЧС, ЧКУ), підорлик великий, балабан, орел-карлик (ЧКУ). Тут знаходиться колонія чаплі сірої. В угідді мешкають рідкісні види ссавців із ЄЧС та ЧКУ (видра річкова, норка європейська, горностай, борсук), тут розташовані численні поселення бобра річкового (ЧСХ). Цей природний комплекс має велику наукову та рекреаційну цінність.

***Берецький екокоридор місцевого значення***

Екокоридор проходить долиною р. Берека, у його складі дві ключові території.

**№113 «Заплава р. Сіверський Донець»  
Водно-болотне угіддя**

**Площа** 1873,0га

**Місце розташування** Околиці с. Петрівське

**Коротка характеристика** Угіддя включає фрагменти заправ р. Сів. Донець та р. Берека зі старицями, болотами, луками та типовим комплексом заправних ценозів: справжні, заболочені, засолені луки, прибережна і справжня водна рослинність. У складі рідкісної рослинності угруповання справжніх водних рослин (ЗКУ) та луків (ЗСХ), раритетна флора представлена 11 видами, що охороняються в Україні або на Харківщині. На території представлені орнітокомплекси з рідкісними видами, занесеними до ЄЧС (1), ЧКУ (2), ЧСХ (10). У міграційний період в угідді зупиняються для відпочинку і годівлі численні зграї водно-болотних птахів. Тут спостерігаються осінні передміграційні скупчення журавля сірого (ЧКУ).

**№ 114 «Бір»  
Заповідне урочище**

**Площа** 734,0га

**Місце розташування** Завгороднівське лісництво, кв.: 635-648 (околиці с. Петрівське)

**Коротка характеристика** Мальовничий ландшафт річкової долини р. Сів. Донець. На раніше рухливих пісках борової тераси в місці впадіння р. Берека в р. Сів. Донець зростають штучні соснові ліси віком близько 70 років. Насадження сприяють підтриманню оптимального водного режиму річки, запобігають замуленню її русла і каналу Дніпро-Донбас.

**Балаклійсько-Синихінський екокоридор місцевого значення**

Екокоридор проходить долиною р. Волоська Балаклійка, у його складі три ключові території.

**№ 125 «Лиман»****Загальнозоологічний заказник місцевого значення**

Площа 131,2га

Місце розташування Околиці м. Балаклія

**Коротка характеристика** Ділянка заболоченої заплави р. Волоська Балаклійка зі старичним озером Лиман. У складі фауністичних комплексів представлені раритетні види хребетних, занесені до ЄЧС (2), ЧКУ (1), ЧСХ (12). На озері знаходяться поселення лебедя-шипунa, бугая, бугайчика, пірнікози сірощокої, колонії крячків (к. чорний, к. білокрилий). На справжніх і частково засолених луках зростають кермек донецький, осот їстівний та оман високий (ЧСХ).

**№126 «Бригадирівський 1»****Орнітологічний заказник місцевого значення  
(зарезервований)**

Площа 56,1га

Місце розташування Околиці с. Бригадирівка

**Коротка характеристика** Ділянка заплави р. Волоська Балаклійка з угрупованнями справжніх, болотистих та засолених луків і прибережно-водною рослинністю. У складі орнітокомплексів представлені раритетні види, занесені до ЄЧС (деркач), ЧКУ (поручайник), ЧСХ (8 видів). Тут розташовані колоніальні поселення куликів (чайка, коловодник болотяний), чепури великої. У рослинному покриві поширені рідкісні для області рослинні угруповання засолених луків. У складі флори багато медоносів, численні види з цілющими властивостями та рідкісні, занесені до ЧСХ.

**№ 127 «Заплава р. Волоська Балаклійка»****Водно-болотне угіддя**

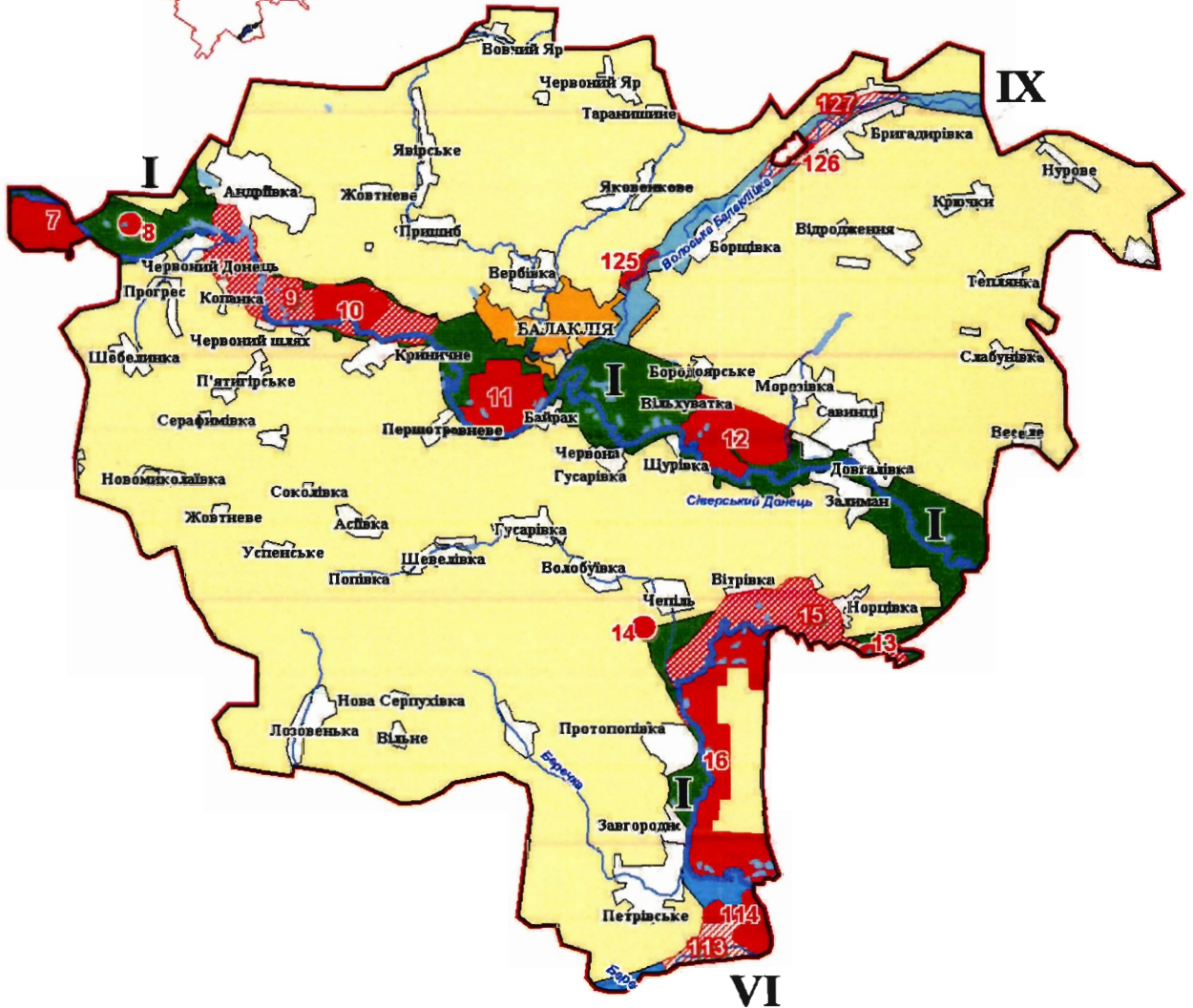
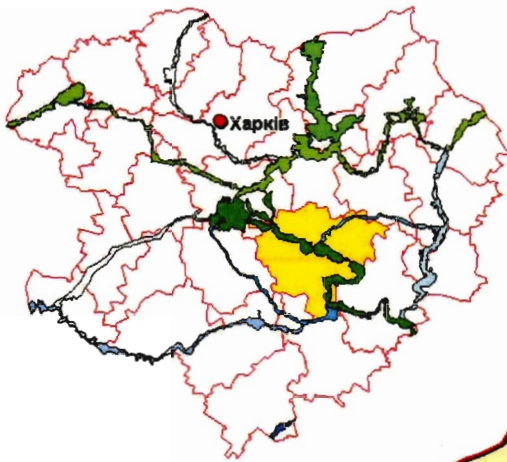
Площа 700,0га

Місце розташування Околиці с. Бригадирівка

**Коротка характеристика** Заплавний ценотичний комплекс з болотистими, засоленими та справжніми луками, руслом річки й старицями, вкритими прибережною та водною рослинністю. У рослинному покриві представлені рідкісні для Харківської області угруповання молочки приморської, кермеку донецького та рогозу Лаксманового. У складі флори 8 галофітних видів рослин, занесених до ЧСХ, та численні види з цілющими й декоративними властивостями. В угідді представлені орнітокомплекси з раритетними видами, занесеними до ЄЧС (1), ЧКУ (2), ЧСХ (9). Тут знаходяться колонії чапель (чепура велика, чапля руда), крячків, куликів. Ділянка заплави є місцем зупинки для відпочинку і годівлі перелітних водно-болотних та навколводних птахів. Під час сезонних міграцій тут спостерігається значна концентрація гусей.



# СХЕМА ЕКОЛОГІЧНОЇ МЕРЕЖІ БАЛАКЛІЙСЬКОГО РАЙОНУ



## Територіальні структури екомережі

- I. Придонецький екорегіон загальнодержавного значення
- VI. Березький екокоридор місцевого значення
- IX. Балаклійсько-Синіхінський екокоридор місцевого значення

## Структурні елементи екомережі

### Ключові території

- території природно-заповідного фонду
- водно-болотні угіддя