

## ВЕРБА СТАРКЕ

*Salix starkeana* Willd. (*S. livida* Wahlenb.)

Родина Вербові — Salicaceae

**Природоохоронний статус виду**  
Вразливий.

### Наукове значення

Реліктовий бореальний вид на пд. межі ареалу.

### Ареал виду та його поширення в Україні

Скандинавія, Середня та Сх. Європа, Сибір, Монголія. В Україні трапляється спорадично на Поліссі, Розточчі-Опіллі, у Передкарпатті, Карпатах, Лівобережному та Правобережному Лісостепу. Адм. регіони: Вл, Рв, Жт, Кв, Чн, См, Льв, Ів, Зк, Хм, Вн, Чк, Пл, Хр.

### Чисельність та структура популяцій

Представлений здебільшого нечисленними популяціями з неповночленим віковим спектром.

### Причини зміни чисельності

Зменшення чисельності особин відбувається на докорінно трансформованих (осушених) біотопах унаслідок дії різних антропогенних чинників: випасу, випалювання, будівництва тощо.

### Умови місцезростання

Відзначається широкою еколого-ценотичною амплітудою. Ростає на евтрофних та мезотрофних болотах, торфовищах, вологих заплавах і низинних луках, лучних степах, узліссях, у чагарниках, рідколіссях, світлих лісах, на залізничних насипах тощо. Трапляється як асектатор в угрупованнях трав'яних та трав'яно-мохових боліт кл. *Scheuchzerio-Caricetea nigrae*, гідрофільних чагарників кл. *Alnetea glutinosae*, вологих лук союзу *Molinion caeruleae* тощо. Гігроземозфіт.



### Загальна біоморфологічна характеристика

Нанофанерофіт. Низький листопадний кущ, 0,5–1 м заввишки. Листки яйцеподібні, оберненояйцеподібні або еліптичні, з коротко загостреними верхівками, цілокраї або зубчасті, зверху зелені, знизу свинцево-сірі, у зрілому стані голі, 2–6 см завдовжки, 2–4 см завширшки. Прилистки косояйцеподібні, зубчасті, виражені лише на добре розвинених пагонах. Сережки 2–4 см завдовжки, циліндричні, тонкі, нещільні. Приквіткові луски жовтуваті, зрідка на верхівці темні. Квітки двотичинкові, тичинки вільні, голі, з жовтими пиляками. Зав'язь шовковиста, на довгій ніжці. Стовпчик короткий, приймочки з короткими відхиленими назовні лопатями. Цвіте у квітні–травні, плодоносить у червні. Утворює гібриди з *Salix*

*cinerea*, *S. aurita*, *S. rosmarinifolia*, *S. myrtilloides*. Поновлюється насінням та вегетативно.

### Режим збереження популяцій та заходи з охорони

Охороняють у Шацькому, «Деснянсько-Старогутському» НПП, ПЗ «Розточчя», заказнику «Верхобузькі болота» (Львівська обл.) та на інших об'єктах ПЗФ. Для розробки природоохоронних заходів необхідні додаткові хорологічні, еколого-фітоценотичні та популяційні дослідження. Заборонено корінну трансформацію екотопів, розробку торфовищ, надмірне випасання худоби.

### Розмноження та розведення у спеціально створених умовах

Відомостей немає.

### Господарське та комерційне значення

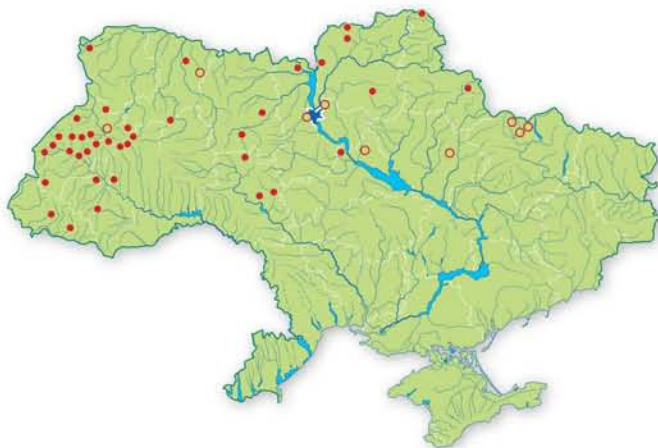
Протиерозійне, дубильне, медоносне, декоративне.

### Основні джерела інформації

Андрієнко, 1982; Флора европейской части СССР, 1981; Флора УРСР, 1952; ЧКУ, 1996.

Автор: О.Т. Кузярін

Фото: Я.П. Дідух, С.М. Панченко (вставка)





## ЛОМИКАМІНЬ АЇЗОПОДІБНИЙ

*Saxifraga aizoides* L.

Родина Ломикаменеві — Saxifragaceae

**Природоохоронний статус виду**  
Зникаючий.

### Наукове значення

Рідкісний диз'юнктивно поширений вид на межі ареалу.

### Ареал виду та його поширення в Україні

Аркто-альпійський, поширений у приарктичній зоні Європи й Америки. В Європі трапляється у високих гірських масивах — Альпах, Апеннінах, Піренеях, Карпатах і Балканах. В Україні наявний на Чорногорі (ур. Гаджина) й Чивчинських горах (г. Гнетеса). Адм. регіони: Ів, Чц.

### Чисельність та структура популяцій

Популяції займають незначну площу і представлені густими, щільними куртинами, в яких переважають вегетативні рослини.

### Причини зміни чисельності

Відомі тільки дві невеликі за розмірами популяції виду — чорногорська і чивчинська, чисельність яких досить стабільна, але низька.



### Умови місцезростання

Вид трапляється на вологих скелях і на стрімких кам'янистих берегах потоків (союз *Cratoneurion commutati*) на висоті 1300 у Чивчинських горах і 1550–1600 м н. р. м. у Чорногорі. Приурочений до кам'янистого слабокислого субстрату з включеннями кальцитів. Гігрофіт.

### Загальна біоморфологічна характеристика

Хамефіт. Багаторічна трав'яна рослина з численними сланкими надземними пагонами, що вкорінюються. Квітконосні пагони 8–15 см заввишки висхідні, вкриті листками по всьому стеблі. Листки м'ясисті, гладкі, сидячі, видовжено- або лінійно-ланцетні, загострені. Квітки жовті, по 5–12, зібрані в китиці.

Рослини утворюють нещільні дернини. Цвіте в липні–серпні, плодоносить у серпні. Переважає вегетативне розмноження.

### Режим збереження популяцій та заходи з охорони

Чорногорська популяція розташована на території Карпатського НПП. Оселище потрібно включити до заповідної зони. Заборонено збирання та гербаризацію рослин, порушення гідрологічного режиму, умов зростання.

### Розмноження та розведення у спеціально створених умовах

Відомостей немає.

### Господарське та комерційне значення

Декоративне, ґрунотвірне, протиерозійне.

### Основні джерела інформації

Pawłowski, 1946; Webb, Gornall, 1989; Zapałowicz, 1889.

Автор: Ю.Й. Кобів  
Фото: Ю.Й. Кобів





## ЛОМИКАМІНЬ ПЕРЕЛОМНИКОВИЙ

*Saxifraga androsacea* L.

Родина Ломикаменеві — Saxifragaceae

**Природоохоронний статус виду**  
Рідкісний.

**Наукове значення**  
Реліктовий вид з диз'юнктивним ареалом.

**Ареал виду та його поширення в Україні**  
Євразійський високогірний вид, диз'юнктивно поширений у високогір'ї Середньої та Пд. Європи, також Сибіру. В Україні — Карпати, Свидовець (г. Близниця), Чорногора (г. Петрос) та Чивчин. Адм. регіони: Ів, Зк, Чц.

**Чисельність та структура популяцій**  
Популяції мають невеликі розміри, переважно неповночленні вікові спектри, без ювенільних та іматурних рослин. Щільність популяцій — 5–10 (25) парціальних кущів на 1 м<sup>2</sup>.

**Причини зміни чисельності**  
Обмеженість відповідних субстратів, можливо, господарська діяльність людини.

**Умови місцезростання**  
Субальпійський та альпійський пояси на висоті 1700–2000 м н. р. м., на схилах різної експозиції, переважно у розщелинах скель, на відслоненнях та осипах, в асоціаціях *Achilleo (schurii)-Dryadetum* й *Festucetum pictae* (кл. *Carici rupestris-Kobresietea bellardii, Salicetea herbaceae*). Мезофіт.



**Загальна біоморфологічна характеристика**  
Хамефіт. Дернинний напівкущик з інтенсивно галузистими, короткими й довгими, переважно висхідними кореневищами, мичкуватою кореневою системою та безрозетковими надземними пагонами 5–10 см заввишки. Вегетативні пагони висхідні чи лежачі, густо вкриті рештками відмерлих листків та живими листками, короткочерешковими, з клиноподібно-лопаткоподібними пластинками, на верхівці дрібнозубчастими. Репродуктивні пагони прямостоячі, розсіяно улишені сидячими дрібними лінійними листками, закінчуються 1–4-квітковими щитками білих квіток. Цвіте у липні–серпні, плодоносить у серпні–вересні. Розмножується переважно вегетативно, рідше насінням.

**Режим збереження популяцій та заходи з охорони**  
Охороняють у Карпатському БЗ. Доцільно встановити моніторинг за популяціями виду, принаймні на Свидовці. Заборонено збирання рослин, порушення умов зростання.

**Розмноження та розведення у спеціально створених умовах**  
Відомостей немає.

**Господарське та комерційне значення**  
Декоративне, ґрунтоформуюче, протіерозійне.

**Основні джерела інформації**  
Карпатські сторінки «Червоної книги України», 2002; Малиновський, Крічфалушій, 2002; Малиновський, Царик, Кияк, Нестерук, 2002; ЧКУ, 1996; Чернявська, 1998; Чопик, 1976.

Автори: С.М. Зиман, Н.М. Сичак  
Фото: О.С. Мандзюк, Т.В. Степаненко





## ЛОМИКАМІНЬ МОХОПОДІБНИЙ

*Saxifraga bryoides* L.

Родина Ломикаменеві — Saxifragaceae

Природоохоронний статус виду  
Рідкісний.

Наукове значення  
Реліктовий вид з диз'юнктивним ареалом.

Ареал виду та його поширення в Україні  
Середньо-пд.-європейський вид, диз'юнктивно поширений у високогір'ї Середньої та Пд. Європи. В Україні — Карпати: Чорногора (гг. Петрос, Піп Іван) та Мармарош (г. Гропа). Адм. регіони: Ів, Зк.

Чисельність та структура популяцій  
Популяції мають неповночленні вікові спектри й невеликі розміри з щільністю популяцій 5–10 парціальних кущів на 1 м<sup>2</sup>.

Причини зміни чисельності  
Обмеженість відповідних субстратів (можливо, вид на території України завжди був рідкісним), господарська діяльність людини.

Умови місцезростання  
Альпійський пояс на висоті 2000 м н. р. м., у розщлинах скель, на відслоненнях та осипах,



в асоціації *Festucetum supinae* (кл. *Salicetea herbaceae*). Мезофіт.

Загальна біоморфологічна характеристика  
Хамефіт. Подушкоподібний кущик з інтенсивним галуженням коротких кореневищ та численних надземних безрозеткових пагонів 2–5 см завдовжки, лежачих та висхідних й здерев'янілих. Коренева система мичкувата. Вегетативні пагони густо черепитчасті вкриті сидячими ланцетними листками 5–7 мм завдовжки, шкірястими, шорсткими, з довгими щетинками по краях. У пазухах багатьох листків знаходяться майже кулясті розеткові пагони з 5–10 лускоподібними листочками 2–3 мм завдовжки. Репродуктивні пагони висхідні, розсіяно улиснені

лінійними листками, 2–5 см завдовжки, одноквіткові, віночок жовтувато-білий. Цвіте у липні–серпні, плодоносить у серпні–вересні. Розмноження переважно вегетативне.

Режим збереження популяцій та заходи з охорони  
Необхідно встановити моніторинг популяцій виду. Заборонено збирання рослин, порушення умов зростання.

Розмноження та розведення у спеціально створених умовах  
Відомостей немає.

Господарське та комерційне значення  
Декоративне, протиерозійне, ґрунтоформує.



Основні джерела інформації  
Малиновський, Крічфалушій, 2002; Малиновський, Царик, Нестерук, 2002; Чернявська, 1998; Чопик, 1976.

Автори: С.М. Зиман, І.М. Данилик  
Фото: О.О. Кагало