

РОСИЧКА СЕРЕДНЯ

Drosera intermedia Hayne



Родина Росичкові — Droseraceae

Природоохоронний статус виду

Вразливий.

Наукове значення

Комахоїдна рослина на пд.-сх. межі європейської частини ареалу.

Ареал виду та його поширення в Україні

Охоплює Атлантичну, Центральну та Сх. Європу, Пн. Америку. В Україні трапляється переважно на Правобережному Поліссі, рідше — у Лісостепу. Адм. регіони: Вл, Рв, Жт, Кв, Чн, Хм, Вн.

Чисельність та структура популяцій

Популяції невеликі за розміром, місцями щільність висока, спостерігається зменшення їх кількості, особливо у Придніпров'ї.

Причини зміни чисельності

Осушення та освоєння боліт.

Умови місцезростання

Обводнені мезотрофні болота, переважно осоково-сфагнові, сосново-березово-сфагнові, що належать до кл. *Scheuchzeria-Caricetea nigrae*.

Загальна біоморфологічна характеристика

Багаторічна рослина 5–12 см заввишки. Стебло при основі висхідне, коліноподібне. Листки клиноподібно-оберненояцеподібні, зверху і по краях вкриті залозистими волосками, утворюють прикореневу розетку. Квітки білі, зібрані у суцвіття по 4–10. Плід — грушоподібна борозенчаста коробочка.

Цвіте у червні–липні. Плодоносить у серпні. Розмножується насінням.

Режим збереження популяцій та заходи з охорони

Слід виявити вцілілі місцезнаходження виду в Придніпров'ї та Лісостепу і встановити режим охорони. Охороняється в Поліському, Рівненському та Черемському ПЗ, Шацькому НПП, в декількох заказниках та пам'ятках природи Правобережного Полісся. Заборонено збирання рослин, проведення меліоративних робіт, знищення біотопів.

Розмноження та розведення у спеціально створених умовах

Відомостей немає.

Господарське та комерційне значення

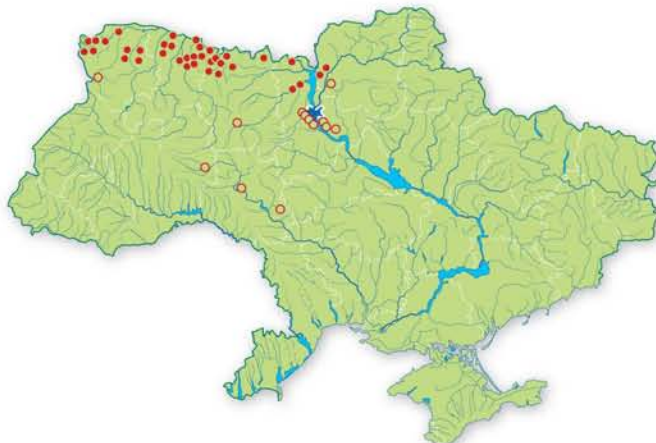
Лікарське, торфоформуєче.

Основні джерела інформації

Андриєнко, 1977, 1982; Заверуха, Андриєнко, Протопопова, 2002; Каталог раритетного біорізноманіття заповідників і національних природних парків України, 2002; Орлов, 2005; ЧКУ, 1996.

Автор: Т.Л. Андриєнко

Фото: О.О. Кагало, О.О. Орлов (вставка)



РОСИЧКА АНГЛІЙСЬКА (Р. ДОВГОЛИСТА)

Drosera anglica Huds. (*D. longifolia* L., nom. rej.)



Родина Росичкові — Droseraceae

Природоохоронний статус виду

Вразливий.

Наукове значення

Комахоїдна рослина, вид на пд. межі ареалу.

Ареал виду та його поширення в Україні

Пн. частина Євразії та Пн. Америки. В Україні трапляється на Поліссі, в Розточчі, Лісостепу, переважно Лівобережному. Адм. регіони: Вл, Рв, Жт, Кв, Чн, Ль, Тр, Хм, Чк, Хр.

Чисельність та структура популяцій

Популяції невеликі за розміром, формують іноді досить густі куртини. Багато популяцій, насамперед в Придніпров'ї та Лісостепу, представлених у гербарних зборах, нині втрачені.

Причини зміни чисельності

Осушення та освоєння боліт, видобуток торфу, заліснення, вузька екологічна амплітуда виду.

Умови місцезростання

Обводнені мезотрофні, рідше мезоевтрофні болота з рН 4–5, малозольним торфом із ступенем розкладу 10–20%. Вид виступає в угрупованнях як асектатор. Зростає в угрупованнях кл. *Scheuchzerio-Caricetea nigrae*. Гігрофіт.

Загальна біоморфологічна характеристика

Гемікриптофіт. Багаторічна трав'яна комахоїдна рослина 10–25 см заввишки. Стебло прямостояче. Листки лінійно-клиноподібні,

15–40 мм завдовжки, зверху вкриті залозистими волосками, утворюють прикореневу розетку. Квітки білі, зібрані у китицю. Плід — яйцеподібна одногніздна коробочка. Цвіте у липні–серпні. Плодоносить у серпні–вересні. Розмножується насінням.

Режим збереження популяцій та заходи з охорони

Необхідні пошуки вцілілих місцезнаходжень у Придніпров'ї та Лісостепу та встановлення на них режиму охорони. Охороняється в Рівненському та Черемському ПЗ, Шацькому НПП, в декількох заказниках Правобережного Полісся. Заборонено меліоративні роботи, осушування боліт, розробка торфовищ.

Розмноження та розведення у спеціально створених умовах

Відомостей немає.

Господарське та комерційне значення

Лікарське.

Основні джерела інформації

Андрієнко, 1982; Заверуха, Андрієнко, Протопопова, 1983; Каталог раритетного біорізн. заповід. і націон. природ. парків України, 2002; Орлов, 2005; ЧКУ, 1996; Cheek, 1998, 2001.



Автор: Т.Л. Андрієнко
Фото: В.П. Гелюта

РУСЛИЦЯ УГОРСЬКА

Elatine hungarica Moesz

Родина Руслицеві — Elatinaceae

Природоохоронний статус виду
Вразливий.

Наукове значення

Вид в екстремальних умовах на пн. межі ареалу.

Ареал виду та його поширення в Україні

Панонсько-понтично-зх.сибірський вид. В Україні — в пониззі р. Пд. Бугу та Дніпра. Існують також вказівки для Криму та Закарпаття, не підтверджені гербарними зразками. Адм. регіони: Мк, Хс.

Чисельність та структура популяцій

Відомо кілька популяцій: в окол. с. Чернобаївка (Гусаківка) Херсонського р-ну, між с. Кисилівкою та ст. Копані Білозерського р-ну, поди «Чорна лощина» біля смт. Білозерки, в окол. с. Іванівка Бериславського р-ну Херсонської обл., та Дніпровсько-Молочанській (БЗ «Асканія-Нова»). Чисельність корелює зі ступенем обводненості поду. При затопленні Великого Чапельського поду з'являється масово по краю водного дзеркала.

Причини зміни чисельності

Розорювання водозбірного басейну подів, забруднення хімічними речовинами.



Умови місцезростання

Днища степових подів. Ґрунти глейосоліді. Рослина приурочена до лучно-болотних та болотних угруповань кл. *Isoëto-Nanjuncetea*. Гігрофіт, галофіт.

Загальна біоморфологічна характеристика

Терофіт. Однорічна рослина, ефемер. Коренева система придаткова. Пагони сланкі, 2–6 см завдовжки. Листки 4–6 мм завдовжки, черешкові, ланцетні з тупою верхівкою. Квітки поодинокі в пазухах листків, на ніжках 2–5 мм завдовжки, що дорівнюють половині листка або всій його довжині; верхні квітки на коротких ніжках або майже сидячі. Чашечка 4-роздільна, залишається при плодах. Коробочка плюснуто-куляста, 4-гнізда, багатонасінна.

Цвіте і плодоносить у червні–серпні. Гідрохор. Розмножується вегетативно (частинами пагона з придатковими коренями).

Режим збереження популяцій та заходи з охорони

Охороняється у БЗ «Асканія-Нова». Потрібні моніторинг стану популяцій та організація оптимального природокористування у подах та прилеглих ландшафтах. Заборонено осушення та забруднення екотопів.

Розмноження та розведення у спеціально створених умовах

Відомостей немає.

Господарське та комерційне значення

Фітомеліоративне.



Основні джерела інформації

Веденьков, 1998; Кузьмичов, 1992; Макрофиты, 1993; Флора УРСР, 1955.

Автор: І.І. Мойсієнко
Фото: Л.М. Борсукевич

СУНИЧНИК ДРІБНОПЛОДИЙ

Arbutus andrachne L.

Родина Вересові — Ericaceae

Природоохоронний статус виду
Рідкісний.

Наукове значення

Реліктовий середземноморський вид на пн. межі ареалу. Єдине вічнозелене листяне дерево в Україні.

Ареал виду та його поширення в Україні

Сх. Середземномор'я (Греція, Сирія, Палестина), Мала Азія, Зх. Закавказзя. В Україні: Зх. частина Пд. берегу Криму. Адм. регіон: Кр.

Чисельність та структура популяцій

Спорадично — від Зх. Чорноморського узбережжя Криму (мис Айя, Батилиман) до г. Кагель, де зростає у вигляді окремих локалітетів, в межах яких відновлюється задовільно. Найбільшими локалітетами є мис Айя — Батилиман (111 дорослих особин та 52 підросту на 1 га), мис Март'ян (відповідно 136 та 55), г. Кагель (80 та 72).

Причини зміни чисельності

Рекреаційне навантаження, будівництво, терасування схилів, пошкодження стовбурів, специфіка кліматичних умов (весняні заморозки та різкі зниження температури взимку), слабка конкурентна здатність виду.

Умови місцезростання

Пд. добре інсольовані приморські схили крутизною 10–80°, розщелини обривистих, важкодоступних місць від узбережжя до 400 м н. р. м. Заселює тріщини, вапнякові скелі. Ґрунти сухі, щебенисто-кам'янисті погано розвинені коричневі. Формує світлі рідколісся разом з *Juniperus excelsa* та *Quercus pubescens*, де виступає співдомінантом деревного ярусу. Реліктові угруповання



відносяться до кл. *Quercetea pubescenti-petraeae* (асоціація *Cisto-Arbutetum andrachnis*). В сухих пухнастодубових лісах зростає поодиночі. Карбонатofil, склероксерофіт.

Загальна біоморфологічна характеристика

Фанерофіт. Вічнозелене листяне дерево 5–10 м заввишки з викривленим розгалуженим стовбуром і зігнутими гілками. Кора гладенька, опадає щороку, яскраво-червона, влітку злущується, відкриваючи молоду зелену кору, яка поступово (до зими) стає червоною і втрачає цю властивість. Деревина біла, тверда, щільна. Листки яйцеподібні, овальні (або еліптично-видовжені), блискучі, шкірясті, тримаються протягом 3–5 років, опадають влітку. Оцвітлина жовтувато- або зеленкувато-біла,

квітки зібрані у верхівкову волоть. Плід ягодоподібний червонувато-оранжевий, сітчастозморшкуватий з численними дрібними насінинами. Цвіте у квітні–травні. Плодоносить у жовтні–січні. Розмножується насінням.

Режим збереження популяцій та заходи з охорони

Охороняється в ПЗ Ялтинському гірсько-лісовому та «Мис Март'ян», заказнику «Мис Айя». Необхідне вивчення структури та динаміки стану популяцій, причини та тенденції їх змін. Заборонено порушення місць зростання, рубки лісів, заліснення, підсаду інтродукованих видів.

Розмноження та розведення у спеціально створених умовах

Культивують у парках Пд. берега Криму, за межами ареалу фактично не інтродукується.

Господарське та комерційне значення

Лісоформує, протиерозійне, ґрунтовірне, декоративне, медоносне.

Основні джерела інформації

Голубева, 1982; Ена, 1986; Определитель высших растений Крыма, 1972; Флора Крыма, 1957; Чопик, 1978; ЧКУ, 1996; Шеляг-Сосонко, Дидух, 1980; Шеляг-Сосонко, Дидух, 1985.

Автор: Я.П. Дідух

Фото: В.П. Гелюта, В.П. Ісіков (вставка)

