

ВОЛОШКА БІЛОПЕРЛИННА

Centaurea margarita-alba Klokov (*C. margarita-
cea* Ten. subsp. *margarita-alba* (Klokov) Dostál;
C. margaritalba Klokov, ortho)

Родина Айстрові (Складноцвіті) — Asteraceae
(Compositae)

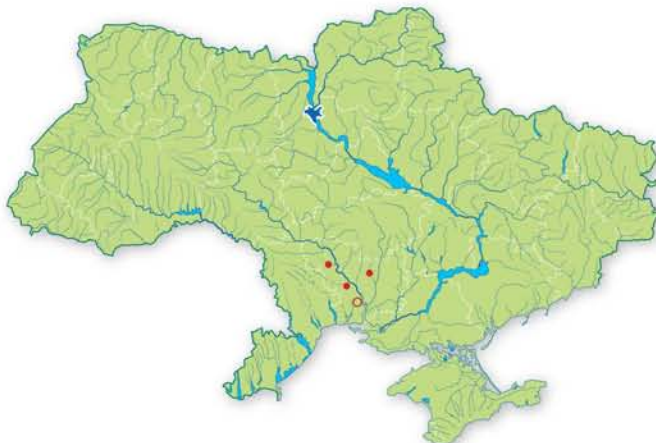
Природоохоронний статус виду
Зникаючий.

Наукове значення виду
Вузьколокальний стенопотний ендемік,
представник реліктового комплексу пер-
листих волошок.

Ареал виду та його поширення в Україні
Нижнє Побужжя. В останнє десятиліття вид
повністю зник з околиць м. Миколаєва (лівий
берег Бузького лиману, мікрорайон «Ліски»).
Його нові місцезнаходження виявлено біля
с. Ковалівка Миколаївського р-ну, с. Баловне
Ново-Одеського р-ну та с. Михайло-Ларине
Жовтневого р-ну. Адм. регіон: Мк.

Чисельність та структура популяцій
Локальні популяції займають площу 30–
40 га, просторова структура компактно-
дифузного типу, чисельність нестабільна,
декілька десятків тисяч генеративних осо-
бин. У віковому спектрі переважають особи-
ни генеративної фази.

Причини зміни чисельності
Ізольованість і генотипна одноманітність
популяцій, стенопотність, біологічне старін-
ня і поглинання виду в процесі гібридизації з
Centaurea diffusa Lam., знищення первинних
місць зростання, забудова, розорювання і
заліснення піщаних арен та лісових галявин,
пасквальні та рекреаційні навантаження.



Умови місць зростання
Піщані арені в заплаві р. Пд. Буг в угрупован-
ваннях кл. *Festucetea vaginatae*. Ксерофіт.
Псамофіт.

Загальна біоморфологічна характеристика
Гемікриптофіт. Дворічник або озимий одно-
річник 50–150 см заввишки. Стебла прямо-
стоячі, від середини дуже розгалужені, як і
листки густопавутинисті. Листки пірчато-
розсічені на вузьколінійні сегменти. Обгорт-
ки кошиків кулясті, придатки їх листочків
перлинно-білі, шовковисті, часто з світло-
бурою смужкою по кілю, яка біля основи
розширюється в інтенсивніше забарвлену
рудувату цятку. Зовнішні лійкоподібні квіт-
ки кошика рожеві або пурпурові, внутріш-

ні трубчасті білорожеві. Сім'янки світло-
бурі. Цвіте у червні–вересні. Плононосить у
липні–жовтні. Розмножується насінням.

**Режим збереження популяцій та заходи
з охорони**
Занесений до Європейського червоного
списку. У 2005 р. затверджено «План дій зі
збереження перлистих волошок на Мико-
лаївщині». Охороняється у заповідному урочи-
щі «Андріївське» та заказнику «Михайло-
Ларинський». Необхідні відновлення популя-
цій, репатріація в первинні біотопи, культиву-
вання в ботанічних садах. Заборонено забу-
дову, заліснення галявин і відкритих ділянок
піщаного степу, збирання рослин.

**Розмноження та розведення у спеціально
створених умовах**
Культивують в Національному ботанічному
саду ім. М.М. Гришка НАН України.

Господарське та комерційне значення
Декоративне, ґрунтозахисне.

Основні джерела інформації
Деркач, 2005, 2006; Клоков, 1935; Крицька, Деркач,
1991; Собко, Крицька, 1973; Флора европейской
части СССР, 1994; Флора УРСР, 1965; ЧКУ, 1996.

Автори: Л.І. Крицька, О.М. Деркач, В.Г. Собко
Фото: О.М. Деркач

ВОЛОШКА ПАЧОСЬКОГО

Centaurea paczoskii Kotov ex Klokov (*C. margaritacea* Ten. subsp. *paczoskii* (Kotov ex Klokov) Dostál; *C. gerberi* auct. non Steven)

Родина Айстрові (Складноцвіті) — Asteraceae (Compositae)

Природоохоронний статус виду
Зникаючий.

Наукове значення
Нижньоінгулецький псамофітно-долинний неоендемічний вид.

Ареал виду та його поширення в Україні
Пониззя Інгульця: по лівому березі в околицях с. Заповіт та Новогредневе (Херсонська обл.); на правому березі — при впадінні р. Вісунь в околицях с. Яковлівки (Миколаївська обл.). Адм. регіони: Мк, Хс.

Чисельність та структура популяцій
Відомий лише з трьох неподалік розташованих піщаних масивів в пониззі Інгульця загальною площею менше 5 км². В цілому чисельність виду низька, стан та відтворення популяції незадовільні, однак детальні сучасні дані щодо стану та чисельності популяції відсутні.

Причини зміни чисельності
Розробка кар'єрів добування піску, штучне заліснення та розорювання піщаних масивів, надмірний випас, зривання рослин на букети.

Умови місцезростання
Зростає по слабкогорбистих середньозарослих пісках із незначним антропогенним навантаженням в пониззі річки Інгулець.



Є характерним компонентом псамофітно-степових угруповань кл. *Festucetea vaginatae*. Ксерофіт.

Загальна біоморфологічна характеристика
Гемікриптофіт. Дворічна трав'яна рослина 35–50 см заввишки. Стебла від середини розгалужені, разом з листками трохи павутинисті. Листки пірчасто- та (нижні) тричі пірчаторозсічені. Суцвіття кошик. Обгортка майже куляста, її листочки жовтуваті, придатки трохи опуклі, жовті, при основі часто з трикутною темнопурпурою плямою. Квітки світложовті. Плід білувата або бурувата сім'янка 3,5–5 мм завдовжки. Цвіте у серпні–вересні. Плодоносить у вересні–жовтні. Розмножується насінням.

Режим збереження популяцій та заходи з охорони
Занесений до Європейського червоного списку. Необхідне проведення сучасних популяційних досліджень, обстеження Нижньоінгулецьких пісків з метою виявлення ділянок, придатних для створення резервату в місцях зростання виду та його репатріації, введення в культуру в ботанічних садах. Заборонено добування піску, освоєння територій, їх розорювання чи заліснення, проведення надмірного випасу, збирання рослин.

Розмноження та розведення у спеціально створених умовах
Відомостей немає.

Господарське та комерційне значення
Декоративне, медоносне, протиерозійне.

Основні джерела інформації
Клоков, 1935; Пачоский, 1927; Флора УРСР, 1965; Хорология флоры Украины, 1986; ЧКУ, 1996.

Автори: І.І. Мойсієнко, Р.П. Мельник
Фото: І.І. Мойсієнко



ВОЛОШКА ПЕРВИННОГЕРБЕРОВА

Centaurea protogerberi Klokov (*C. margaritacea*
Ten. subsp. *protogerberi* (Klokov) Dostál)

Родина Айстрові (Складноцвіті) — Asteraceae
(Compositae)

Природоохоронний статус виду
Зникаючий.

Наукове значення
Вузький ендемік.

Ареал виду та його поширення в Україні
Лівий берег Сіверського Дінця (у Кременському і Станичнолуганському р-х Луганської обл. України та в Ростовській обл. Росії). Адм. регіон: Лг.

Чисельність та структура популяцій
Відомо кілька популяцій. Чисельність незначна. Середня щільність складає $8,5 \pm 0,9$ особин на 1 м^2 . У віковому спектрі виду максимум припадає на генеративні особини. Ступінь природного поновлення незадовільний.

Причини зміни чисельності
Скорочення популяцій викликає забудова території, штучне заліснення, зривання на букети.

Умови місцезростання
Сухі, бідні, відкриті піски. Псамофітні степи кл. *Festucetea vaginatae*. Мезоксерофіт. Псамофіт.



Загальна біоморфологічна характеристика
Гемікриптофіт. Дворічна трав'яна рослина 35–50 см заввишки. Стебла прямостоячі, часто розгалужені майже від основи, разом з листками слабкопаутинисті, під кошиками гостро шорсткі. Листки пірчато- або (нижні) двічіпірчаторозсічені. Кошики поодинокі, обгортка яйцеподібна або майже куляста, її листочки жовтуваті або блідо-зелені, придатки великі, опуклі, при основі тверді, жовтуваті, по краю тонкоплівчасті, прозорі, без темних плям при основі або з слабко виявленими плямами на придатках внутрішніх листочків. Квітки блідо-рожеві до майже білих або світло-кремових. Сім'янки чорнуваті або буруваті. Цвіте у липні–серпні. Плодоносить у серпні–вересні. Розмножується насінням.

Режим збереження популяцій та заходи з охорони

Охороняється у «Станично-Луганському» відділенні Луганського ПЗ (частина нечисленної півночленної популяції). Потребує режимів абсолютної заповідності, або створення заказників. Рекомендується вирощувати у ботанічних садах з подальшою репатріацією. Заборонено збирати рослини та порушувати місця їх зростання (заліснення пісків, забудова території).

Розмноження та розведення у спеціально створених умовах

Відомостей немає.

Господарське та комерційне значення
Декоративне.

Основні джерела інформації

Бурда, Остапко, Ларин, 1995; ЧКУ, 1996; Флора УРСР, 1965; Каталог раритетного біоріз. заповід. і націон. парків України, 2002; Красная книга Ростовской области, 2004; Кондратюк, Бурда, Остапко, 1985; Кондратюк, Бурда, Чуприна, Хомяков, 1988; Кондратюк, Остапко, 1990; Остапко, 2001, 2005.

Автори: В.М. Остапко, Г.С. Назаренко
Фото: В.П. Гелюта



ВОЛОШКА ПЕРВИННОПЕРЛИННА

Centaurea protomargaritacea Klokov
(*C. margaritacea* Ten. subsp. *protomargaritacea*
(Klokov) Dostál)

Родина Айстрові (Складноцвіті) — Asteraceae
(Compositae)

Природоохоронний статус виду
Зникаючий.

Наукове значення

Вузьколокальний стенотопний ендемік,
представник зникаючого комплексу нижньо-
бузьких пісків.

Ареал виду та його поширення в Україні

Лівий берег Бузького лиману між Ожарсь-
кою та Кривою косами, лісові урочища «Ба-
лабанівка» та «Галицинівка» (Жовтневий р-н
Миколаївської обл.). Адм. регіон: Мк.

Чисельність та структура популяцій

Популяції займають площу 10–15 га, локаль-
ні з компактно-дифузним типом розміщення
рослин, чисельність — декілька десятків
тисяч особин. Популяції нестабільні з нега-
тивною динамікою; в локалітетах на 100 м²
наявні (33) 90–105 (125) генеративних осо-
бин. Насіннєве поновлення на відкритих ді-
лянках задовільне. Серед затінених лісопо-
садок, рівень семіфікації знижується.

Причини зміни чисельності

Генетична ізолюваність популяцій. Викор-
истання первинних оселищ виду під дачі,
лісопосадки, негативний вплив Миколаїв-
ського глиноземного заводу.

Умови місцезростання

Відкриті піщані арени на березі Бузького ли-



ману в угрупованнях кл. *Festucetea vaginatae*.
Вид знаходиться під інтенсивною дією ан-
тропогенного фактору. Ксерофіт. Псамофіт.

Загальна біоморфологічна характеристика

Гемікриптофіт. Дворічник або озимий одно-
річник 40–130 см заввишки. Стебла прямо-
стоячі, дуже розгалужені, як і листки негусто-
павутинисті. Листки пірчастосто-розсічені
на вузьколінійні сегменти. Обгортки кошиків
яйцеподібно-кулясті, придатки їх листочків
жовтуваті або світло-коричневі, шовковисті з
інтенсивніше забарвленою, коричневою цен-
тральною частиною. Зовнішні лійкоподібні
квітки кошика світло-рожеві або рожеві; вну-
трішні, трубчасті, світло-рожеві або рожеві.
Сім'янки чорнуваті з білуватими смужками по

ребрах. Цвіте у червні–вересні. Плодоносить
у серпні–жовтні. Розмножується насінням.

Режим збереження популяцій та заходи з охорони

У 2005 р. затверджено «План дій зі збере-
ження перлистих волошок на Миколаївщині».
Охороняється у заказнику «Балабанівка»,
пам'ятці природи «Старогалицинівська».
Необхідне створення насіннєвих ділянок з
наступною реінтродукцією виду в первинні
біотопи, культивування в ботанічних садах,
моніторинг популяцій, дотримання режиму
охорони. Заборонено знищення первинних
оселищ, створення лісових насаджень на га-
лявинах і відкритих ділянках піщаного степу,
збирання рослин.

**Розмноження та розведення у спеціально
створених умовах**
Відомостей немає.

Господарське та комерційне значення
Декоративне, ґрунтозахисне.

Основні джерела інформації

Деркач, 2005; Клоков, 1935; Крицька, Деркач, 1991;
Собко, Крицькая, 1973; Флора европейской части
СССР, 1994; Флора УРСР, 1965; ЧКУ, 1996.

Автори: Л.І. Крицька, О.М. Деркач
Фото: О.М. Деркач

