

## ЗОЗУЛИНЕЦЬ ПУРПУРОВИЙ

*Orchis purpurea* Huds. (incl. *O. pontica* Fleischm. et Hand.-Mazz.)

Родина Зозулинцеві — Orchidaceae

**Природоохоронний статус виду**  
Вразливий.

### Наукове значення

Європейсько-середземноморський вид на пн. межі диз'юнктивного ареалу.

### Ареал виду та його поширення в Україні

Атлантична і Середня Європа, Середземномор'я, Мала Азія, Кавказ, Крим. В Україні — Карпати (Свидовець, Вулканічні Карпати), Передкарпаття, Прут-Дністровське межиріччя, Зх. Поділля (Вороняки, Гологори, Опілля), Волинська височина та Гірський Крим. Адм. регіони: Ль, Ів, Тр, Зк, Чц, Кр.

### Чисельність та структура популяцій

На Зх. України з 23 місцезнаходжень втрачено близько половини. Чисельність решти популяцій коливається від 1 до 120 різновікових особин. Популяції у Гірському Криму численні — до 10–15 особин на 100 м<sup>2</sup>, але з переважанням вегетативних особин. Стан популяцій у лісових фітоценозах залежить від зімкнутості крон — у затінених місцях трапляються лише поодинокі особини, а на добре освітлених ділянках щільність зростає до 3–5 особин на м<sup>2</sup>.

### Причини зміни чисельності

Рекреація, випасання, вирубування лісів, викопування бульб як лікарської сировини, забудова, розорювання.

### Умови місцезростання

Дубові та букові ліси (кл. *Quercetea pubescenti-*



*petraeae* та *Querc-Fageteta*), сухі узліснені фітоценози кл. *Trifolio-Geranietae sanguinei*, проникає в ксеротермні угруповання кл. *Festuco-Brometea*. Росте переважно на бурих лісових ґрунтах і малопотужних чорноземах на вапняках-рендзинах. Мезофіт.

### Загальна біоморфологічна характеристика

Геофіт. Багаторічна трав'яна рослина до 80 см заввишки, з довгасто-яйцеподібними бульбами. Листки від обернено-яйцеподібних до широколанцетних; ясно-зелені, зібрані біля основи стебла у розетку. Суцвіття колосоподібне, спочатку конічно-звужене, згодом циліндричне, до 25 см завдовжки. Квітки великі, рожево-пурпурові. Цвіте у травні-липні. Плодоносить у червні-липні. Розмножуєть-

ся насінням, яке не має періоду спокою і проростає за наявності відповідних умов.

### Режим збереження популяцій та заходи з охорони

Занесено до Додатку II CITES. Охороняється у Карадазькому, Кримському, Ялтинському гірсько-лісовому, «Мис Март'ян» ПЗ, у заповідних об'єктах загальнодержавного та місцевого значення. Необхідний облік, моніторинг та охорона місцезростань, культивування в ботанічних садах з метою репатріації в природні місцезростання. Заборонено заготівлю рослин, порушення умов місцезростання.

### Розмноження та розведення у спеціально створених умовах

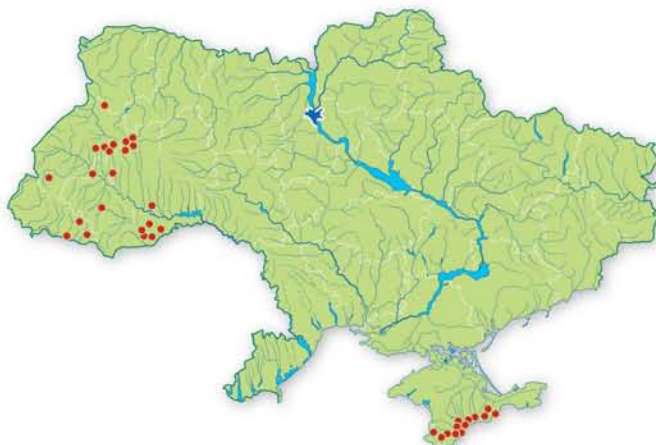
Культивують в Національному ботанічному саду ім. М.М. Гришка НАН України.

### Господарське та комерційне значення

Декоративне, лікарське.

### Основні джерела інформації

Загальський, 2002; Собко, Гапоненко, 1996; ЧКУ, 1996; Чорней, Буджак, Токарюк та ін., 2002.



Автори: І.І. Чорней, В.В. Протопопова  
Фото: І.С. Саркіна, Д. Леонтьєв

## ЗОЗУЛИНЕЦЬ ПРИКРАШЕНИЙ

*Orchis signifera* Vest (*O. speciosa* Host.,  
*O. mascula* L. subsp. *signifera* (Vest) Soó,  
*O. mascula* auct. non (L.) L.)

Родина Зозулинцеві — Orchidaceae

**Природоохоронний статус виду**  
Зникаючий.

### Наукове значення

Середньо-пд. європейсько-кавказький вид на пн. межі ареалу.

### Ареал виду та його поширення в Україні

У горах Піренейського, Апеннінського та Балканського п-ів, у Середній Європі, на Кавказі. В Україні — Прикарпаття, Карпати (Сх. Beskidi й низькі полонини, Горгани, Свидовець, Чорногора, Чивчино-Гринявські гори, Мармароські Альпи), Зх. Поділля, Гірський Крим (можливо помилково). Адм. регіони: Льв, Ів, Тр, Зк, Хм, Вн, ?Кр.

### Чисельність та структура популяцій

Трапляється переважно поодинокими особинами, рідше невеликими групами. Щільність популяції 3–5 особин на 1 м<sup>2</sup>. У віковому спектрі переважають генеративні та дорослі вегетативні рослини, як правило віргінільних особин більше ніж генеративних. Кількість популяцій інтенсивно скорочується, особливо останнім часом.

### Причини зміни чисельності

Раннє викошування до початку обнасення, надмірний випас худоби, сільватизація екоотопів, збирання на букети.

### Умови місцезростання

Луки і пасовища на мезо- і евтрофних ґрунтах лісової зони України та Українських Карпат — від нижнього лісового до субальпійського поясу.



У високогір'ї Карпат — у зоні криволісся, росте на луках, що сформувалися на вапнякових відслоненнях (рН = 6,5–7,5). У лісовому поясі приурочений до трав'яних схилів різної експозиції, зокрема в угрупованнях союзу *Arrhenatherion* (кл. *Molinio-Arrhenatheretea*) на помірно багатих ґрунтах. У Прикарпатті та на Поділлі трапляється на узліссях, серед чагарників і у ксеротермних угрупованнях кл. *Festuco-Brometea*. Мезофіт.

### Загальна біоморфологічна характеристика

Геофіт. Багаторічна трав'яна рослина 20–50 см заввишки. Бульби овальні. Стебло тонке, щільне. Листки великі, видовжено ланцетні, розташовані при основі стебла. Стебло і листки вкриті дрібними пурпуровими цятками. Суцвіття колосоподібне, багатоквіткове, розріджене до 12 см

завдовжки. Квітки великі, яскраво-пурпурові, листочки зовнішнього кола оцвітини витягнуті в довге тонке вістря. Губа трилопатева з довшою середньою лопаттю, всі лопаті хвилясто зубчасті. Цвіте у квітні–травні, плодоносить в червні–липні. Розмножується насінням. Ступінь природного поновлення невідома.

### Режим збереження популяцій та заходи з охорони

Занесено до Додатку II CITES. Охороняється у Карпатському БЗ, ПЗ «Горгани», НПП: Карпатському, Вижницькому, «Сколівські Beskidi», Ужанському. Потребує режимів заповідності та заказного. Заборонено заготівлю рослин, випас, сінокосіння.

### Розмноження та розведення у спеціально створених умовах.

Відомостей немає.

### Господарське та комерційне значення

Декоративне, лікарське.

### Основні джерела інформації

Заверуха, Андриенко, Протопопова, 1983; Загальський, 2001; Каталог раритетного біорізн. заповід. і націон. парків України, 2002; Крічфалушій, Будніков, Мигаль, 1999; Собко, 1989; Собко, Гапоненко, 1996; ЧКУ, 1996.

Автори: В.В. Протопопова, І.І. Чорней  
Фото: І.М. Кваковська



## ЗОЗУЛИНЕЦЬ МАВ'ЯЧИЙ

*Orchis simia* Lam.

Родина Зозулинцеві (Орхідні) —  
Orchidaceae

**Природоохоронний статус виду**  
Вразливий.

### Наукове значення

Європейсько-середземноморський вид на пн. межі диз'юнктивного ареалу.

### Ареал виду та його поширення в Україні

Атлантична і Сх. Європа, Середземномор'я, Балканський п-ів, Крим, Кавказ, Мала та Середня (гірська система Копет-Даг) Азія. В Україні — Гірський Крим. Адм. регіон: Кр.

### Чисельність та структура популяцій

Загалом популяції розміщені рідко, чисельність їх незначна, щільність значною мірою залежить від умов освітлення. На освітлених місцях від 9–10 до 20–25 особин на м<sup>2</sup>, за віковим складом переважають молоді ювенільні та іматурні особини. На пн. макросхилі переважно зустрічається поодинокі, у віковому спектрі переважають генеративні особини. В цілому спостерігається зменшення кількості популяцій та зниження чисельності в них рослин.

### Причини зміни чисельності

Рекреація, курортне будівництво, збирання рослин.

### Умови місцезростання

Росте на узліссях і лісових галявинах ялівецевих і пухнастодубових лісів, серед чагарників, на гірських луках та схилах. У нижньому гірському поясі пд. макросхилу



Кримської гряди зустрічається в ценозах союзів *Jasminio-Juniperion excelsae*, *Carpino orientalis-Quercion pubescentis*, *Elytrigio nodosae-Quercion pubescentis* кл. *Quercetea pubescenti-petraea*. На пн. макросхилі Кримських гір росте в ценозах порядку *Quercio-Carpinetalia betuli* (кл. *Quercio-Fagetea*). Ксеромезофіт.

### Загальна біоморфологічна характеристика

Геофіт. Багаторічна трав'яна рослина 20–45 см заввишки. Бульби яйцеподібні. Стебло з 4–5 прикореневими сизувато-зеленими листками. Суцвіття колосоподібне, коротке, яйцеподібне, густе. Квітки дрібні, фіолетово-рожеві, з медовим запахом. Губа глибоко трироздільна, середня лопать розділена на

дві довгі, вузькі лопаті із зубчиком у виїмці, які разом із бічними лінійними лопатями нагадують лапки маленької мавпочки. Цвіте в червні–липні. Розмножується насінням.

### Режим збереження популяцій та заходи з охорони

Занесено до Додатку II Конвенції CITES. Охороняється в Кримському, «Мис Март'янів», Ялтинському гірсько-лісовому, Карадазькому ПЗ. Потребує режимів заповідності та заказного. Заборонено заготівлю рослин, порушення умов місцезростання, облаштування рекреаційних пунктів, забудову територій.

### Розмноження та розведення у спеціально створених умовах

Немає.

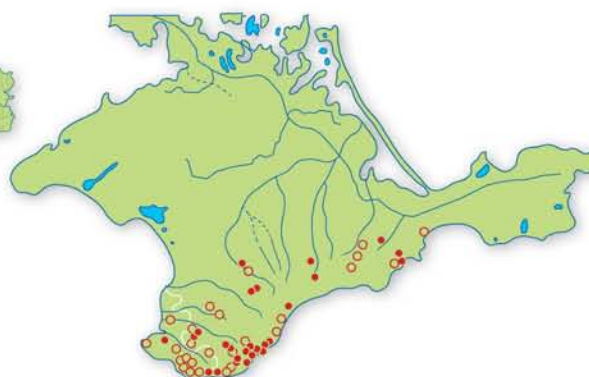
### Господарське та комерційне значення

Декоративне, лікарське.

### Основні джерела інформації

Вульф, 1930; Каталог раритетного біорізноманіття, 2002; Собко, 1989; Собко, Гапоненко, 1996; Флора европейской части СССР, 1976; Хорология флоры Украины, 1986; ЧКУ, 1996; Шеляг-Сосонко, Дідух, 1980.

Автори: В.В. Протопопова, Л.П. Вахрушева  
Фото: В.П. Ісіков, В.П. Гелюта (вставка)



## ЗОЗУЛИНЕЦЬ ВАНЬКОВА

*Orchis wanjkwii* E.Wulff (*O. mascula* (L.) L. subsp. *wanjkwii* (E.Wulff) Soó; *O. mascula* auct. non (L.) L.)



Родина Зозулинцеві — Orchidaceae

**Природоохоронний статус виду**  
Недостатньо відомий.

**Наукове значення**  
Вузькоендемичний критичний вид, близько споріднений з *O. mascula*. Потребує подальших таксономічних досліджень.

**Ареал виду та його поширення в Україні**  
Ендемік, що зростає в зх. частині Гірського-Криму. Адм. регіон: Кр.

**Чисельність та структура популяцій**  
Невідомі. Популяції потребують вивчення.

**Причина зміни чисельності.**  
Руйнування біотопів.

**Умови місцезростання**  
Гаялини та серед чагарників на схилах середньогірного поясу, зокрема в скельно-дубових та соснових лісах. Мезофіт.

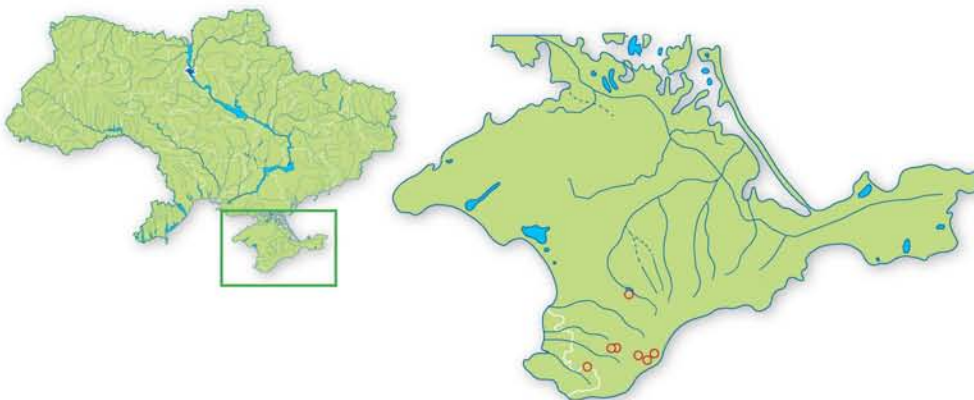
**Загальна біоморфологічна характеристика**  
Геофіт. Багаторічна трав'яна рослина з цілісними овальними бульбами, 10–20(30) см заввишки. Листки вузько-ланцетні. Суцвіття 5–7 см завдовжки, рідке, з 6–15 дрібних, від фіолетових до світло-фіолетових квіток. Зовнішні листочки оцвітини фіолетові, тупуваті, з 6–8 більш темними жилками. Губа трилопатева, з тупими боковими і виїмчастою середньою долею, часто без зубчика посередині. Шпорка завжди коротша від зав'язі і на кінці косо зрізана. Цвіте у квітні–травні.

Флодоносить у червні–липні. Розмножується насінням.

**Режим збереження популяцій та заходи з охорони**  
Охороняється в Ялтинському гірсько-лісовому ПЗ. Необхідні вивчення та контроль стану популяцій. Заборонено збирання рослин, гербарію, порушення умов місцезростання.

**Розмноження та розведення у спеціально створених умовах**  
Відомостей немає.

**Господарське та комерційне значення**  
Декоративне.



**Основні джерела інформації**  
Вахрамеева, Денисова, Никитина та ін., 1991; Вульф, 1930; Каталог раритетного біоріз., 2002; Собко, 1989; ЧКУ, 1996.

Автор: І.А. Тимченко  
Малюнок: Т.В. Степаненко