

## БИЛИНЕЦЬ ЩІЛЬНОКВІТКОВИЙ

*Gymnadenia densiflora* (Wahlenb.) A. Diétr.  
(*G. conopsea* (L.) R.Br. subsp. *densiflora*  
(Wahlenb.) K.Richt.; *G. conopsea* var. *densiflora*  
(Wahlenb.) Lindl.; *Orchis conopsea* L. var.  
*densiflora* Wahlenb.)

Родина Зозулинцеві — Orchidaceae

**Природоохоронний статус виду**  
Вразливий.

### Наукове значення

Європейсько-малоазійський вид на сх. межі ареалу, загальний ареал потребує уточнення.

### Ареал виду та його поширення в Україні

Європа, Мала Азія. В Україні — в Карпатах (Сх. Beskidi й низькі полонини, Чорногора, Чивчино-Гринявські гори), Прикарпатті, дуже рідко на Розточчі, Опіллі, Поліссі. Адм. регіони: Вл, Кв, Лв, Ів, Зк, Чц.

### Чисельність та структура популяцій

В Карпатах зростає на лучних схилах, де трапляється поодинокими особинами, формує невеликі (до 200–300 м<sup>2</sup>) локальні, але багаточисельні популяції (3–9 генеративних особин на 1 м<sup>2</sup>). На Опіллі популяції нараховують по декілька сотень особин, але трапляються рідко. У Прикарпатті популяції повночленні, нормального типу. На Поліссі лише поодинокими особинами, можливо, зник.

### Причини зміни чисельності

Зміна гідрологічного режиму внаслідок осушувальної меліорації, перетворення лук на пасовища, вирубування лісів, господарське освоєння земель.

### Умови місцезростання

У Карпатах: від поясу передгірських дубових



і букових лісів до гірськолісового, на лісових галявинах, трав'яних схилах гір, узліссях, найчастіше в улоговинних болотах з домінуванням *Eriophorum angustifolium*, на карбонатному субстраті, приурочений до угруповань кл. *Scheichzerio-Caricetea nigrae* та *Molinio-Arrhenatheretea*. На рівнині, росте на луках, галявинах світлих лісів та узліссях, переважно, в місцях виходу ґрунтових вод. Пгіромезофіт, геліофіт, але кальцефіл.

### Загальна біоморфологічна характеристика

Геофіт. Багаторічна трав'яна рослина 25–80 см заввишки. Бульби пальчасто-роздільні, сплюснені. Стебло товсте, улиснене, порожнисте. Листки широко-ланцетні, 15–30 мм завширшки, загострені, часто вздовж складені, зближе-

ні в нижній частині стебла. Суцвіття до 20 см завдовжки, густе, багатоквіткове (40–150 квіток), приквітки дорівнюють зав'язі. Квітки дрібні, яскраво рожеві. Губа 5–7 мм завширшки, трилопатева, шпорець тонкий, лише у 1,5 рази довший ніж зав'язь. Цвіте в червні–серпні (2–3 тижні пізніше за *G. conopsea*). Плодоносить у липні–вересні. Розмножується насінням.

### Режим збереження популяцій та заходи з охорони

Занесено до Додатку II СІТЕС. Потребує перевірки місцезнаходжень, контролю за станом популяцій, створення заповідних об'єктів в місцях поширення виду. Заборонено збирання рослин, осушувальна меліорація, випас, вирубка лісів.

### Розмноження та розведення у спеціально створених умовах

Відомостей немає.

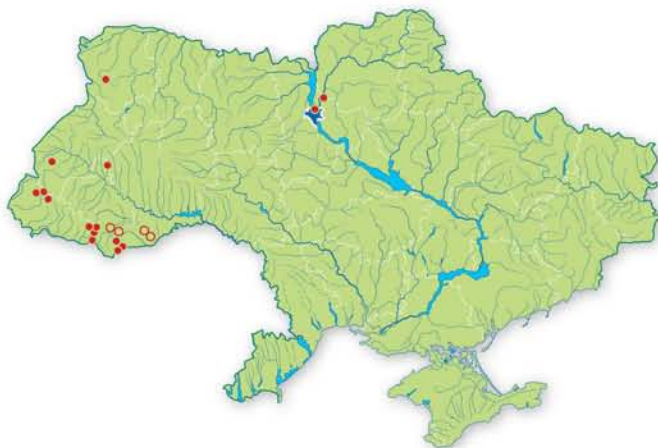
### Господарське та комерційне значення

Декоративне, лікарське.

### Основні джерела інформації

Малиновський, Царик, Кияк та ін., 2002; Мосякін, Тимченко, 2006; Стойко, Яценко, Кагало та ін., 2004; Цвелев 1969; Marhold et al., 2005; Tokaryuk, 2007; Vlčko, Ditě, Kolník, 2003.

Автори: В.В. Протопопова, І.І. Чорней, А.І. Токарюк  
Фото: Р.Я. Кіш



## БИЛИНЕЦЬ НАЙЗАПАШНІШИЙ

*Gymnadenia odoratissima* (L.) Rich.  
(*Orchis odoratissima* L.)

Родина Зозулинцеві — Orchidaceae

**Природоохоронний статус виду**  
Зникаючий.

### Наукове значення

Європейський вид на сх. межі ареалу, має складну біологію розвитку.

### Ареал виду та його поширення в Україні

Європа (від Атлантичного океану до Дніпра). В Україні — переважно в Карпатах, на Опіллі, Поліссі, в Лісостепу (дуже рідко). Адм. регіони: Жт, Кв, Чн, Ль, Ів, Тр, Зк, Хм, Вн.

### Чисельність та структура популяцій

Популяції малочисленні, з порушеною структурою, складаються з невеликих груп або поодиноких рослин.

### Причини зміни чисельності

Лімітуючі фактори пов'язані найчастіше з водним режимом ґрунту і антропогенними чинниками (порушення біотопів, меліорація, знищення квітучих рослин, викопування бульб).

### Умови місцезростання

У Карпатах зростає в лісовому поясі, на вологих, болотистих луках, лісових галявинах, серед чагарників, на водонепроникних і погано аерованих глинистих або торф'яних кислих ґрунтах. Вид приурочений переваж-



но до угруповань кл. *Molinio-Arrhenatheretea*, *Nardo-Callunetea*. У Карпатах також трапляється в угрупованнях кл. *Vaccinio-Piceetea*. Мезофіт.

### Загальна біоморфологічна характеристика

Геофіт. Багаторічна трав'яна рослина до 35 см заввишки. Бульби пальчатоолопатеві. Листки вузьколінійні або лінійні, гострі. Суцвіття колосоподібне, вузькоциліндричне, щільне. Квітки дрібні, ясно-пурпурові, із сильним запахом ванілі. Шпорка коротша ніж зав'язь, спрямована донизу. Цвіте в червні-липні, плодоносить в серпні-вересні. Ступінь природного поновлення невідомий, насіння проростає лише в симбіозі з певними видами грибів.

### Режим збереження популяцій та заходи з охорони

Занесено до Додатку II СІТЕС. Охороняється в Карпатському БЗ, ПЗ «Медобори» (відділення «Кременецькі гори»), в НПП Карпатському, «Синевир» і «Сколівські Beskidi». Потребує підтвердження більшості місцезнаходжень, уточнення ареалу та умов місцезростання, насамперед у рівнинних областях, режимів заповідності та заказного. Заборонено заготовку рослин, випас, меліоративні роботи.

### Розмноження та розведення у спеціально створених умовах

Відомостей немає.

### Господарське та комерційне значення

Декоративне, лікарське.

### Основні джерела інформації

Вахрамеева, Денисова, Никитина та ін., 1991; Заверуха, Андриенко, Протопопова, 1983; Каталог раритетного біоріз. заповід. і націон. парків України, 2002; Малиновський, Царик, Кияк та ін., 2002; Собко, 1989; Стойко, Яценко, Кагало та ін., 2004; ЧКУ, 1996.



Автор: В.В. Протопопова  
Фото: О.О. Кагало

## М'ЯКУХ БОЛОТНИЙ (ХАММАРБІЯ БОЛОТНА)

*Hammarbya paludosa* (L.) O.Kuntze (*Malaxis paludosa* (L.) Sw.; *Orchis paludosa* L.)

Родина Зозулинцеві — Orchidaceae

**Природоохоронний статус виду**  
Зникаючий.

### Наукове значення

Рідкісна рослина, представник монотипного роду на пд. межі поширення. Індикатор збереженості боліт.

### Ареал виду та його поширення в Україні

Євразійський вид: Європа (від Скандинавії до Середземномор'я), пн. частина Сибіру, Далекий Схід. В Україні — на Поліссі, в Карпатах, Прикарпатті, Розточчі, Лісостепу. Адм. регіони: Вл, Рв, Кв, Ль, Тр, Зк, Чк, Пл, Хр.

### Чисельність та структура популяцій

Популяції невеликі за розміром, нечисленні. Структура популяцій потребує дослідження.

### Причина зміни чисельності.

Осушення боліт (меліоративні заходи), що призводить до зміни водного режиму.

### Умови місцезростання

Торфові, осоково-сфагнові болота, вологі луки. Трапляється в угрупованнях кл. *Scheuchzerio-Caricetea nigrae*. Гігрофіт.

### Загальна біоморфологічна характеристика

Гемікриптофіт. Багаторічна трав'яна, рос-



лина 5–20(25) см заввишки. Кореневище тонке. Стебло п'ятигранне, голе, біля основи з овальним бульбоподібним потовщенням. Листки (3–4) товсті, еліптичні або довгасті, з бульбочками по краю. Суцвіття циліндричне, розріджене, з 10–15 дрібних, жовтувато-зеленкуватих квіток. Приквітки маленькі, ланцетні, гострі. Зовнішні листочки оцвітини яйцеподібно-довгасті, 2,5–3 мм завдовжки, бічні спрямовані догори, середній — повислий, внутрішні листочки оцвітини лінійно-довгасті, спрямовані вбік і вгору відігнуті. Губа товстувата, 1,5–2 мм завдовжки, догори обернена, яйцеподібна. Зав'язь дзигоподібна, нескручена. Цвіте у липні–серпні, плодоносить в серпні–вересні. Розмножується насінням і вегета-

тивно (бульбочками, які утворюються по краях листків).

### Режим збереження популяцій та заходи з охорони

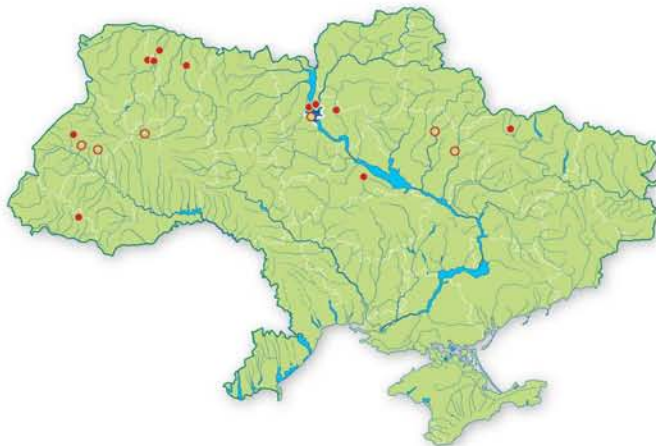
Занесено до Додатку II СІТЕС. Охороняється в ПЗ «Медобори», Черемському і Рівненському. Необхідно контролювати стан популяцій. Заборонено збирання рослин, гербарію, проведення меліоративних робіт.

### Розмноження та розведення у спеціально створених умовах

Відомостей немає.

### Господарське та комерційне значення

Ґрунтоформує.



### Основні джерела інформації

Вахрамеева, Денисова, Никитина, Самсонов, 1991; Каталог раритетного біорізн. заповід. і націон. природ. парків України, 2002; Собко, 1989; ЧКУ, 1996.

Автор: І.А. Тимченко  
Фото: О.О. Орлов

## БРОВНИК ОДНОБУЛЬБОВИЙ (ГЕРМІНІЙ ОДНОБУЛЬБОВИЙ)

*Herminium monorchis* (L.) R.Br.  
(*Ophrys monorchis* L.)

Родина Зозулинцеві — Orchidaceae

**Природоохоронний статус виду**  
Зникаючий.

### Наукове значення

Рідкісний бореальний вид на пд. межі диз'юнктивного ареалу, єдиний представник роду в Європі.

### Ареал виду та його поширення в Україні

Євразійський вид, поширений в Європі, Малій і Середній Азії, Сибіру, на Далекому Сході, в Індії, Монголії, Тибеті, Китаї, Японії. В Україні — в Карпатах, на Поліссі, в Лісостепу. Адм. регіони: Жт, Чн, Ль, Ів, Зк, Чц, Хм, Пл, Хр.

### Чисельність та структура популяцій

Чисельність і щільність низька, зростає здебільшого поодиноко, кількість популяцій постійно зменшується, частина їх втрачена.

### Причина зміни чисельності.

Зміна гідрологічного режиму внаслідок меліорації земель, торфорозробки, випас худоби.

### Умови місцезростання

Вологі і болотисті луки, осоково-гіпнові низинні болота, в угрупованнях союзу *Caricion davallianae* (кл. *Scheuchzerio-Caricetea nigrae*), союзу *Molinion* (кл. *Molinio-Arrhenatheretea*), рідше — в заболочених рідколіссях і серед чагарників. Трапляється переважно на багатих на вапно ґрунтах. Мезогірофіт.



### Загальна біоморфологічна характеристика

Геофіт. Багаторічна трав'яна рослина до 35 см заввишки. Бульба одна (рідко 2). Стебло має біля основи два (іноді три) зближені, обернено-яйцеподібні листки. Суцвіття колосоподібне, видовжене, багатоквіткове (10–45 квіток). Приквітки лінійно-ланцетні або ланцетні, майже дорівнюють зав'язі або трохи коротші від неї. Квітки дрібні, жовтувато-зеленкуваті, з сильним медовим запахом, трохи повислі. Листочки оцвітини складені дзвоникоподібно, зовнішні — яйцеподібно-довгасті, тупуваті, до 3 мм завдовжки, два внутрішніх майже списоподібні, видовжено загострені, до 4 мм завдовжки. Губа без шпорки, але з мішечкоподібною заглибиною при основі, трилопатева, з боковими лопаття-

ми шилоподібно-лінійними і середньою лопаттю більш довгою (в 2,5 рази) і більш товстою, ніж бокові. Зав'язь скручена, сидяча, на верхівці вперед нахилена. Цвіте у травні. Розмножується насінням (дає до 1,5 тис. насінин на одну рослину) та вегетативно (може утворювати дві бульби).

### Режим збереження популяцій та заходи з охорони

Занесено до Додатку II СІТЕС. Охороняється в Карпатському БЗ та Карпатському НПП. Потрібен контроль за станом популяцій. Заборонено збирання рослин, гербарію, торфорозробки, проведення меліоративних робіт, випас.

### Розмноження та розведення у спеціально створених умовах

Відомостей немає.

### Господарське та комерційне значення

Декоративне.

### Основні джерела інформації

Андрієнко, Арап, Воронцов та ін., 2003; Вахрамеева, Денисова, Никитина, Самсонов, 1991; Каталог раритетного біорізн. заповід. і націон. природ. парків України, 2002; Собко, 1989; ЧКУ, 1996.

Автори: І.А. Тимченко, В.І. Гончаренко, І.І. Чорней  
Фото: О.С. Мандзюк, Т.В. Степаненко

