

## ОСОКА ПІХВОВА

*Carex vaginata* Tausch

Родина Осокові (Смикавцеві) — Cyperaceae

**Природоохоронний статус виду**  
Зникаючий.

**Наукове значення виду**  
Рідкісний реліктовий вид з диз'юнктивним ареалом.

**Ареал виду та його поширення в Україні**  
Аркто-бореально-альпійський вид, поширений циркумполярно в Арктиці; диз'юнктивно в горах Пн., Середньої та Сх. Європи, Кавказу, Малої Азії, Сибіру, Далекого Сходу, Пн. Америки. В Україні трапляється в альпійському поясі Карпат; пн. Центрального Полісся; пн. сх. Лівобережного Полісся. Адм. регіони: Жт, Кв, См, Ів, Зк.

**Чисельність та структура популяцій**  
Усі популяції ізольовані, з дуже малими площами і чисельністю особин. На рівнинній Україні їхня площа і чисельність скорочується. Єдина високогірна популяція на масиві Чорногора (г. Бребенескул) відзначається регресивним характером.

**Причини зміни чисельності**  
Потерпає від випасання, рекреаційного навантаження, вирубування лісів.

**Умови місцезростання**  
У Карпатах росте на високогірних луках, на рівнині — у сирих дубових і соснових лісах. У високогір'ї входить до складу угруповань союзу *Seslerion variae*; на рівнині виявлений в угрупованнях союзів *Dicrano-Pinion*, *Pino-Quercion*. Гігроземофіт.



**Загальна біоморфологічна характеристика**  
Геофіт. Трав'яний багаторічник з довгим кореневищем. Стебла 30–50 см заввишки, зі світло-бурими піхвами. Листки плоскі, 3–5 мм завширшки, коротші за стебла. Нижній покривний листок з піхвою до 2–3 см завдовжки. Суцвіття 10–20 см завдовжки, з 3–4 колосків. Верхній колосок у суцвітті чоловічий, булавоподібний, зі світло-іржавими яйцеподібними гостриватими покривними лусками. Решта колосків жіночі, довгасті, 1–2,5 см завдовжки, рідкоkwіткові, на довгих ніжках. Покривні луски жіночих колосків коротші за мішечки, широко-яйцеподібні, іржаво-бурі, з зеленою серединною жилкою. Мішечки яйцеподібні, голі, здуотригранні, 4–4,5 мм завдовжки, зеленкувато-

жовті, з тонкими малопомітними жилками, із зігнутим, двозубчато-вищербленим носиком. Приймочок 3. Плід — горішок. Цвіте в травні–липні. Плодоносить у червні–липні. Розмножується насінням і вегетативно.

**Режим збереження популяцій та заходи з охорони**  
Необхідно ввести у культуру, контролювати стан популяцій. Охороняють в Карпатському БЗ, Карпатському та «Деснянсько-Старогутському» НПП. Заборонено порушення умов місцезростань, суцільні рубки лісів.

**Розмноження та розведення у спеціально створених умовах**  
Відомостей немає.

**Господарське та комерційне значення**  
Кормове.

**Основні джерела інформації**  
Егорова, 1999; Панченко, Онищенко, 2003; Панченко, Онищенко, 2003; Орлов, 2005.

Автори: І.М. Данилик, Т.Л. Андрієнко, С.М. Панченко, О.О. Орлов  
Фото: Р.Я. Кіш



## МЕЧ-ТРАВА БОЛОТНА

*Cladium mariscus* (L.) Pohl s.l. (incl. *C. martii* (Roem. et Schult.) K.Richt., *C. mariscus* (L.) Pohl subsp. *martii* (Roem. et Schult.) T.V.Egorova)

Родина Осокові (Смикавцеві) — Cyperaceae

**Природоохоронний статус виду**  
Вразливий.

### Наукове значення

Реліктовий монотанно-океанічний вид з острівним ареалом.

### Ареал виду та його поширення в Україні

Атлантична та Центральна Європа, Скандинавський п-ів (subsp. *mariscus*), Середземномор'я, Кавказ, Іран, Середня та Мала Азія, Гімалаї (subsp. *martii*). В Україні представлені ізольовані оселища в межах Зх. та Малеого Полісся, пн. Поділля, Опілля (subsp. *mariscus*) та узбережжя Чорного моря від гирла Дунаю до зх. частини Кримського п-ва (subsp. *martii*). Адм. регіони: Вл, Рв, Ль, Ів, ?Чц, ?Хм, Од, Хс, Кр.

### Чисельність та структура популяцій

Більшість локалітетів *C. mariscus* subsp. *mariscus* зникла. Залишкові популяції нормальні з високою чисельністю і участю генеративних пагонів. При осушенні погіршується життєздатність особин та зменшується їх чисельність. Іноді в умовах вторинного заболочення формуються молоді локуси-клони. *C. mariscus* subsp. *martii* представлений нечисленними популяціями на малих площах.

### Причини зміни чисельності

Осушення біотопів та освоєння приморського узбережжя.

### Умови місцезростання

*C. mariscus* subsp. *mariscus* росте на болотах, заплавах річок з малопотужними мінералізованими торфами, що підстелені карбонатами. Формує угруповання асоціації *Cladietum marisci* кл. *Phragmito-Magnocaricetea*. Пригнічені клони трапляються в угрупованнях кл. *Alnetea glutinosae* та союзу *Molinion*. *C. mariscus* subsp. *martii* утворює високотравні прибережні угруповання. Гірофіт.



ми торфами, що підстелені карбонатами. Формує угруповання асоціації *Cladietum marisci* кл. *Phragmito-Magnocaricetea*. Пригнічені клони трапляються в угрупованнях кл. *Alnetea glutinosae* та союзу *Molinion*. *C. mariscus* subsp. *martii* утворює високотравні прибережні угруповання. Гірофіт.

### Загальна біоморфологічна характеристика

Гемікриптофіт. Багаторічна трав'яна довгокореневищна рослина, 100–150 (200) см заввишки. Стебло округле, гладеньке. Листки широколинійні, шкірясті, сіро-зелені, знизу гострокілюваті, з країв та вздовж кіля пилчастощорсткі. Суцвіття — складна волоть. Колоски 1–3 квіткові, яйцеподібно-ланцетні, до 4 мм завдовжки, зібрані у нещільні головкоподібні пучки. Квітки двостатеві, без оцвіттини. Приймочок 3. Покривні луски ланцетні, бурі. Плід обернено-яйцеподібний темно-коричневий блискучий горішок, 3–4 мм завдовжки. Цвіте у червні–липні. Плодоносить у вересні–жовтні. Поновлюється вегетативно та насінням.

мочок 3. Покривні луски ланцетні, бурі. Плід обернено-яйцеподібний темно-коричневий блискучий горішок, 3–4 мм завдовжки. Цвіте у червні–липні. Плодоносить у вересні–жовтні. Поновлюється вегетативно та насінням.

### Режим збереження популяцій та заходи з охорони

Охороняють в Шацькому НПП, заказнику «Верхобузькі болота». *C. mariscus* subsp. *martii* — у Джарилгацькому заказнику. Необхідне збереження гідрорежиму в оселищах виду, контроль локалітетів та дослідження сучасної стратегії виду. Заборонено забудову, порушення гідрорежиму екотопів.

### Розмноження та розведення у спеціально створених умовах

Відомостей немає.

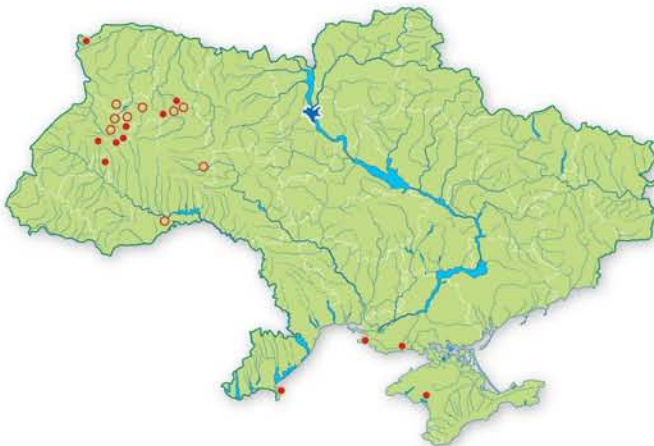
### Господарське та комерційне значення

Берего-, ґрунтозахисне, ґрунотвірне.

### Основні джерела інформації

Андриєнко, 1982; Егорова, 1976; Зеленая книга Украинской ССР, 1987; Кагало, 1990; Кузярін, 2001, 2003; Макрофиты — индикаторы изменений природной среды, 1993; Флора УРСР, 1940; ЧКУ, 1996.

Автори: Т.Л. Андриєнко, О.О.Кагало, О.Т. Кузярін, І.М. Данилик, О.Ю.Уманець.  
Фото: О.О. Сенчило, В.П. Гелюта (вставка)



## СИТНЯГ КАРНІОЛІЙСЬКИЙ

*Eleocharis carniolica* W.D.J.Koch

Родина Осокові (Смикавцеві) — Cyperaceae

**Природоохоронний статус виду**  
Вразливий.

**Наукове значення**  
Реліктовий вид на східній межі ареалу.

**Ареал виду та його поширення в Україні**  
Євросередземноморський вид, диз'юнктивно поширений на південному сході Середньої Європи і Середземномор'ї (Італія, Балканський п-ів). В Україні спорадично трапляється на Закарпатській низовині, рідко в Прикарпатті, Розточчі-Опіллі та Правобережному Поліссі. Адм. регіони: Жт, Кв, Лв, Ів, Зк.

**Чисельність та структура популяцій**  
Представлений у заплавах комплексів Закарпатської рівнини (долини рік Іршава, Боржава, Латориця та ін.), де стан популяцій задовільний. Популяції нормального типу зі значною чисельністю особин від кількох сотень до кількох тисяч. В інших областях потребує підтвердження наявності та вивчення стану популяцій.

**Причини зміни чисельності**  
Вид з вузькою еколого-ценотичною амплітудою, що лімітована як природними (зміна гідрологічних і фітоценотичних умов), так і антропогенними (випасання худоби, витоптування) чинниками.

**Умови місцезростання**  
Росте в умовах надмірного зволоження на заболочених луках, торфовищах, долинах



річок в угрупованнях союзів *Magnocaricion elatae* та *Molinion*. Гігрофіт.

**Загальна біоморфологічна характеристика**  
Гемікриптофіт. Багаторічна трав'яна рослина з укороченим неповзучим кореневищем. Стебла сизо-зелені, численні, 10–40 см заввишки, висхідні, полягають і при основі колоска вкорінюються. Верхівкові суцвіття (колоски) 0,7–1,2 см завдовжки, зеленкуваті, вузькі, часто проліферуючі: у пазухах їхніх нижніх квіткових лусок розвиваються вкорочені стебла без колосків або з рудиментарними чи з більш-менш розвиненими колосками. Квіткові луски оливково-зеленкуваті. Щетинок оцвіттини 5–7, довших від плоду. Приймочок 2. Плоди горішки,

блискучі, сплюснені, обернено-яйцеподібні, 1–1,2 мм завдовжки. Стилоподій вузько трикутний. Цвіте в червні–липні. Плодоносить у серпні–вересні. Розмножується насінням і вегетативно.

**Режим збереження популяцій та заходи з охорони**  
Охороняють в Карпатському БЗ та НПП «Гуцульщина». Необхідно контролювати стан популяцій. Заборонено зміну гідрологічного режиму, надмірне випасання худоби.

**Розмноження та розведення у спеціально створених умовах**  
Відомостей немає.

**Господарське та комерційне значення**  
Ґрунтоутвірне, протиерозійне.

**Основні джерела інформації**  
Данылык, 1995; Егорова, 1981, 2001; Определитель высших растений Украины, 1987; Флора УРСР, 1940.

Автор: І.М. Данилик  
Фото: Р.Я. Кіш



## СИТНЯГ СОСОЧКОПОДІБНИЙ

*Eleocharis mamillata* Lindb. f.

Родина Осокові (Смикавцеві) — Cyperaceae

**Природоохоронний статус виду**  
Вразливий.

**Наукове значення**  
Рідкісний вид на пд. межі ареалу.

**Ареал виду та його поширення в Україні**  
Євразійський вид, поширений у Пн. та Середній Європі, Сибіру та на Далекому Сході. В Україні трапляється на Поліссі та в пн. частині Лісостепу. Адм. регіони: Вл, Рв, Жт, Чн, Хр.

**Чисельність та структура популяцій**  
У Житомирській та Волинській областях представлений малочисельними ізольованими популяціями. В інших областях потребує підтвердження і вивчення стану популяцій.

**Причини зміни чисельності**  
Вид з вузькою еколого-ценотичною амплітудою, що лімітується зміною гідрологічних і фітоценотичних умов.

**Умови місцезростання**  
Росте в умовах надмірного зволоження на заболочених луках, торфовищах, обводнених зниженнях на мезотрофних та евтрофних болотах, в алювіальних смугах по берегах водойм, де формуються піонерні угруповання, в обводнених зниженнях вздовж доріг і в меліоративних канавах. Входить до угруповань союзів *Caricion lasiocarphae*,



*Nanocyperion* і *Bidention tripartitae*; Гірофіт, олігомезотроф.

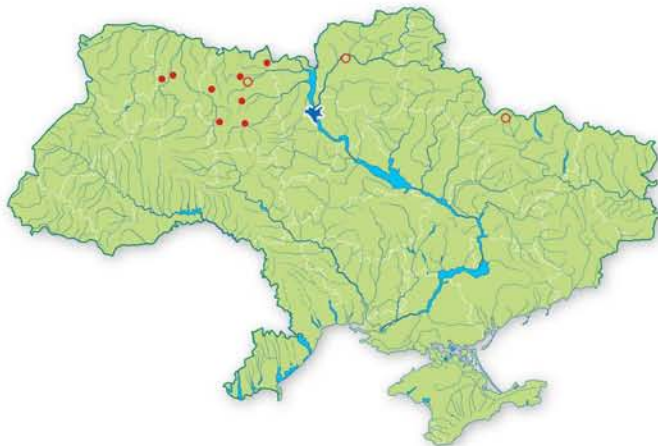
**Загальна біоморфологічна характеристика**  
Геофіт. Трав'яний багаторічник з повзучим кореневищем. Стебла 10–50 см заввишки, прямі, потовщені, з широкими заокругленими ребрами. Колоски 0,5–1,5 см завдовжки, густі, яйцеподібно-циліндричні. Покривні луски темно-бурі або коричневі з вузьким півчастим краєм. Щетинок оцвітини 5–8, довгих за плід. Приймочок дві. Плід горішок, широко-оберненояйцеподібний або майже круглястий. Стилоподій сосочкоподібний, довжина його менша від ширини. Між стилоподієм і плодом немає перетяжки, стилоподій всією своєю основою прилягає

до верхівки плоду. Цвіте в червні–липні. Плодоносить у серпні–вересні. Розмножується насінням і вегетативно.

**Режим збереження популяцій та заходи з охорони**  
Необхідно контролювати стан популяцій. Охороняють в Черемському та Рівненському ПЗ. Заборонено порушення умов місцезростань, зміна гідрологічного режиму.

**Розмноження та розведення у спеціально створених умовах**  
Відомостей немає.

**Господарське та комерційне значення**  
Торфо-, ґрунтотвірне, кормове.



**Основні джерела інформації**  
Данилик, Орлов, 2004; Егорова, 2001.

Автори: О.О. Орлов, І.М. Данилик  
Фото: О.О. Орлов